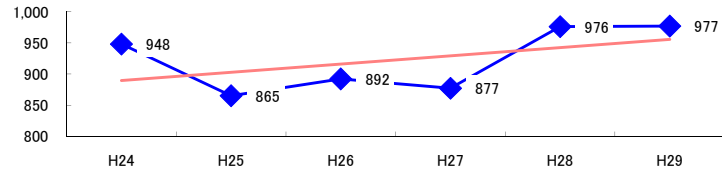


# コード: 1,140 電気機械器具 小計

図1 災害発生件数の推移

$$y = 13.229x + 876.2$$



【基本指標】	
初年度理論値	889
最終年度理論値	956
年平均増減率	+1.5%
(初年度理論値シェア)	(15.1%)
(最終年度理論値シェア)	(16.0%)
(シェア増減)	(+0.9%)

図2 事業場規模別発生状況の推移

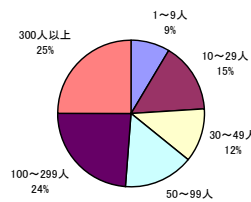
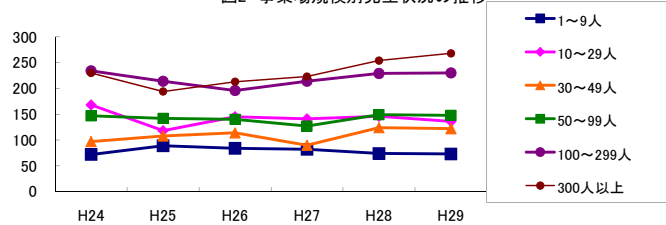


図3 年齢別発生状況の推移

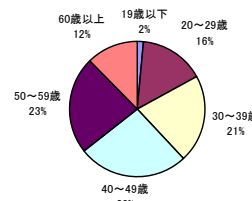
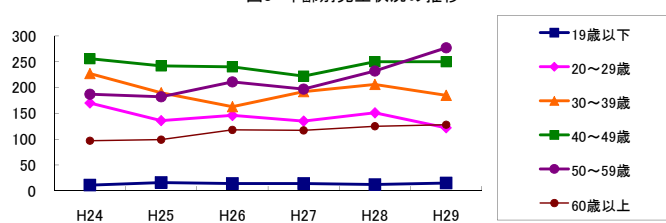


図4 事故の型別発生状況の推移

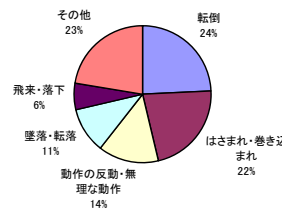
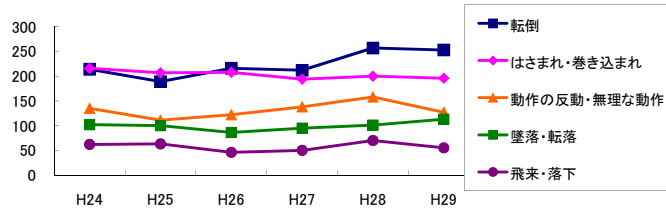
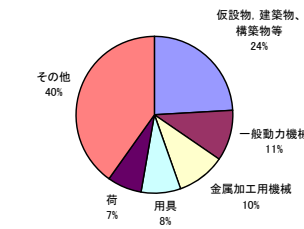
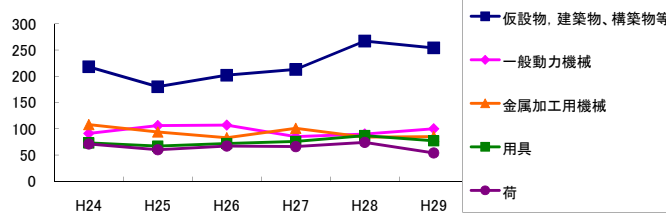


図5 起因物別発生状況の推移



事業場規模別	H24	H25	H26	H27	H28	H29	(年平均増減率)
1~9人	72	89	84	82	74	73	-1.5% <<<<<
10~29人	168	118	145	141	146	136	-1.5% <<<<<
30~49人	97	108	114	90	124	122	4.3% <<<<<
50~99人	147	142	140	127	149	148	0.3% <<<<<
100~299人	234	214	196	214	229	230	0.6% <<<<<
300人以上	230	194	213	223	254	268	5.3% <<<<<
合計	948	865	892	877	976	977	1.5% <<<<<

被災者年齢別	H24	H25	H26	H27	H28	H29	(年平均増減率)
19歳以下	11	16	14	14	12	15	1.7% <<<<<
20~29歳	170	136	146	135	151	122	-3.7% <<<<<
30~39歳	227	190	163	192	206	185	-1.9% <<<<<
40~49歳	256	242	240	222	250	250	-0.3% <<<<<
50~59歳	187	182	211	197	232	277	9.7% <<<<<
60歳以上	97	99	118	117	125	128	6.8% <<<<<
合計	948	865	892	877	976	977	1.5% <<<<<

事故の型別	H24	H25	H26	H27	H28	H29	(年平均増減率)
墜落・転落	102	100	86	95	101	113	2.0% <<<<<
転倒	214	189	216	212	257	253	5.8% <<<<<
激突	58	35	43	32	45	49	-1.6% <<<<<
飛来・落下	62	63	46	50	70	55	-0.5% <<<<<
崩壊・倒壊	14	24	18	15	22	22	5.2% <<<<<
激突され	16	15	34	28	28	36	22.8% <<<<<
はさまれ・巻き込まれ	216	207	208	194	200	196	-1.8% <<<<<
切れ・こすれ	56	65	60	51	31	58	-4.8% <<<<<
踏み抜き	-	3	-	-	2	-	-8.2% <<<<<
おぼれ	-	-	-	-	-	-	-
高温・低温の物との接触	16	14	11	10	17	18	3.9% <<<<<
有害物等との接触	11	11	13	10	12	14	4.0% <<<<<
感電	6	5	5	4	4	5	-4.7% <<<<<
爆発	1	1	1	2	2	1	10.9% <<<<<
破裂	1	1	-	2	1	-	-8.2% <<<<<
火災	1	-	-	4	1	3	-
交通事故(道路)	28	13	26	18	13	21	-5.4% <<<<<
交通事故(その他)	-	-	-	-	-	-	-
動作の反動・無理な動作	135	111	122	138	158	127	2.7% <<<<<
その他	8	7	2	9	12	2	-3.2% <<<<<
分類不能	3	1	1	3	-	4	6.7% <<<<<
合計	948	865	892	877	976	977	1.5% <<<<<

起因物別	H24	H25	H26	H27	H28	H29	(年平均増減率)
原動機	-	1	-	2	-	5	-
動力伝導機構	10	7	4	1	8	10	0.0% <<<<<
木材加工用機械	3	9	3	5	3	6	-0.6% <<<<<
建設用等機械	1	1	1	-	-	2	-
金属加工用機械	108	94	83	101	84	85	-3.6% <<<<<
一般動力機械	91	106	107	85	90	100	-0.7% <<<<<
車両系木材伐出機械等	-	-	-	-	-	-	-
動力クレーン等	15	12	11	11	15	14	0.9% <<<<<
動力運搬機	36	38	35	35	38	47	4.6% <<<<<
乗物	28	18	32	26	18	22	-3.9% <<<<<
圧力容器	4	2	-	1	-	-	-24.2% <<<<<
化学設備	1	2	1	2	2	-	-7.1% <<<<<
溶接装置	8	3	6	3	5	7	-1.0% <<<<<
炉蓋等	2	2	2	2	1	2	-4.2% <<<<<
電気設備	8	5	8	9	10	12	16.9% <<<<<
人力機械工具等	43	48	61	40	46	59	3.3% <<<<<
用具	73	67	72	76	87	77	3.5% <<<<<
その他の装置、設備	31	34	30	30	38	35	3.0% <<<<<
仮設物、建築物、構築物等	218	180	202	213	267	254	6.8% <<<<<
危険物、有害物等	16	12	12	17	16	22	10.8% <<<<<
材料	69	60	64	54	70	66	0.2% <<<<<
荷	71	60	67	66	74	54	-1.8% <<<<<
環境等	33	30	30	17	23	20	-8.7% <<<<<
その他の起因物	8	15	5	10	14	12	6.9% <<<<<
起因物なし	69	56	55	67	67	61	0.2% <<<<<
分類不能	2	3	1	4	-	5	13.8% <<<<<
合計	948	865	892	877	976	977	1.5% <<<<<