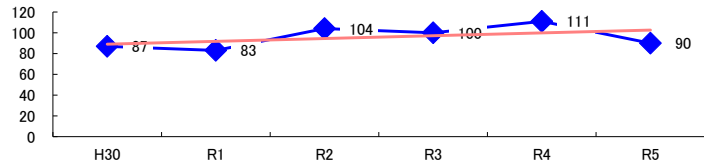


# コード: 1,141 重電機

図1 災害発生件数の推移  $y = 2.7143x + 86.333$



【基本指標】	
初年度理論値	89
最終年度理論値	103
年平均増減率	+3.0%
(初年度理論値シェア)	(1.4%)
(最終年度理論値シェア)	(1.5%)
(シェア増減)	(+0.1%)

図2 事業場規模別発生状況の推移

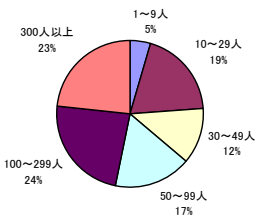
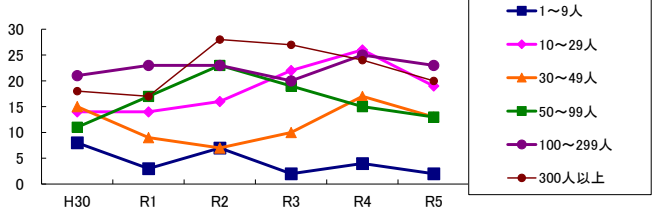


図3 年齢別発生状況の推移

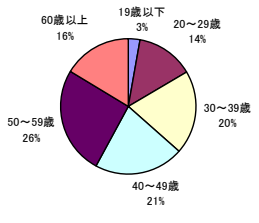
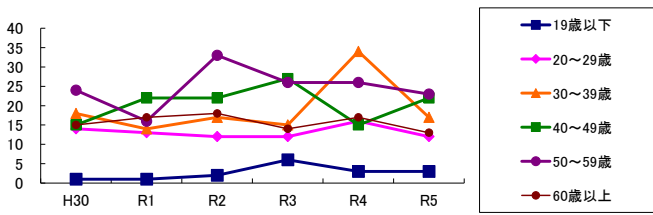


図4 事故の型別発生状況の推移

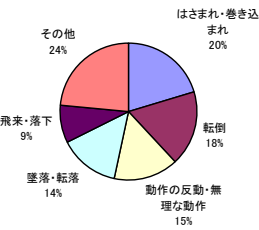
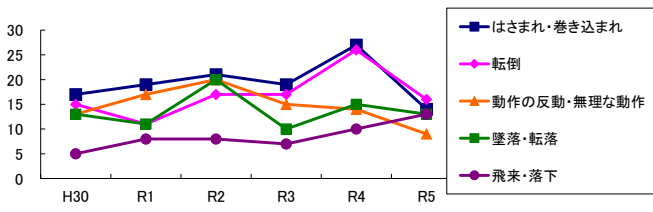
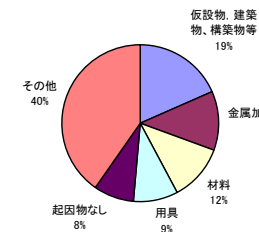
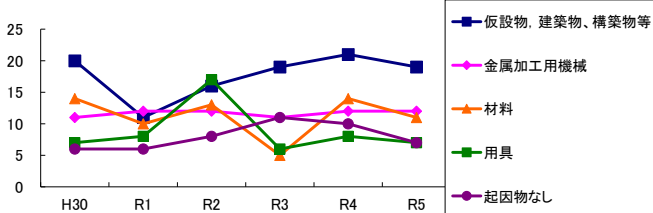


図5 起因物別発生状況の推移



事業場規模別	H30	R1	R2	R3	R4	R5	(年平均増減率)
! 1~9人	8	3	7	2	4	2	-13.8% <<<<
@ 10~29人	14	14	16	22	26	19	14.0% <<<<
@ 30~49人	15	9	7	10	17	13	4.8% <<<<
50~99人	11	17	23	19	15	13	0.0% <<<<
@ 100~299人	21	23	23	20	25	23	1.7% <<<<
@ 300人以上	18	17	28	27	24	20	4.2% <<<<
@ 合計	87	83	104	100	111	90	3.0% <<<<

被災者年齢別	H30	R1	R2	R3	R4	R5	(年平均増減率)
! 19歳以下	1	1	2	6	3	3	46.2% <<<<
20~29歳	14	13	12	12	16	12	-0.2% <<<<
@ 30~39歳	18	14	17	15	34	17	9.8% <<<<
@ 40~49歳	15	22	22	27	15	22	2.8% <<<<
@ 50~59歳	24	16	33	26	26	23	2.2% <<<<
@ 60歳以上	15	17	18	14	17	13	-2.4% <<<<
@ 合計	87	83	104	100	111	90	3.0% <<<<

事故の型別	H30	R1	R2	R3	R4	R5	(年平均増減率)
! 墜落・転落	13	11	20	10	15	13	0.4% <<<<
@ 転倒	15	11	17	17	26	16	10.6% <<<<
! 激突	4	1	2	2	3	4	7.7% <<<<
@ 飛来・落下	5	8	8	7	10	13	24.3% <<<<
! 崩壊・倒壊	6	1	1	4	3	2	-8.7% <<<<
! 激突され	-	7	1	3	2	5	16.0% <<<<
@ はさまれ・巻き込まれ	17	19	21	19	27	14	1.1% <<<<
@ 切れ・こすれ	6	4	7	9	4	8	6.3% <<<<
X 踏み抜き	-	-	1	-	-	-	- <<<<
X おぼれ	-	-	-	-	-	-	- <<<<
X 高温・低温の物との接触	3	2	1	1	-	-	-22.5% <<<<
X 有害物等との接触	-	1	-	1	1	2	- <<<<
X 感電	-	-	1	1	3	-	- <<<<
X 爆発	-	-	-	-	-	-	- <<<<
X 破裂	-	-	-	-	-	-	- <<<<
X 火災	1	-	-	-	-	1	- <<<<
! 交通事故(道路)	3	-	2	-	1	3	2.0% <<<<
X 交通事故(その他)	-	1	-	-	1	-	- <<<<
X 動作の反動・無理な動作	13	17	20	15	14	9	-5.7% <<<<
! その他	1	-	1	11	1	-	13.0% <<<<
X 分類不能	-	-	1	-	-	-	- <<<<
@ 合計	87	83	104	100	111	90	3.0% <<<<

起因物別	H30	R1	R2	R3	R4	R5	(年平均増減率)
X 原動機	-	-	-	1	-	-	- <<<<
X 動力伝導機構	-	-	-	-	1	2	- <<<<
X 木材加工用機械	-	2	-	1	-	-	- <<<<
X 建設用等機械	-	-	-	-	-	-	- <<<<
@ 金属加工用機械	11	12	12	11	12	12	1.0% <<<<
@ 一般動力機械	4	5	8	12	11	6	17.0% <<<<
車両系木材伐出機械等	-	-	-	-	-	-	- <<<<
動力クレーン等	3	3	-	5	1	2	-6.2% <<<<
動力運搬機	4	5	7	3	5	4	-2.3% <<<<
X 乗物	3	1	3	-	3	1	-8.6% <<<<
X 压力容器	-	-	-	-	-	-	- <<<<
X 化学設備	-	-	-	-	-	-	- <<<<
X 溶接装置	-	-	-	1	2	-	- <<<<
X 炉塞等	-	2	1	-	-	-	-20.0% <<<<
! 電気設備	-	1	2	2	3	4	- <<<<
! 人力機械工具等	3	3	4	3	7	2	5.3% <<<<
! 用具	7	8	17	6	8	7	-3.3% <<<<
@ その他の装置・設備	3	7	2	3	2	4	-6.2% <<<<
X 仮設物、建築物、構築物等	20	11	16	19	21	19	5.1% <<<<
X 危険物、有害物等	1	1	-	1	1	2	- <<<<
! 材料	14	10	13	5	14	11	-2.6% <<<<
! 荷	5	5	8	5	4	5	-3.0% <<<<
! 環境等	2	1	1	-	2	-	-14.5% <<<<
@ その他の起因物	1	-	1	11	4	2	62.3% <<<<
X 起因物なし	6	6	8	11	10	7	8.7% <<<<
X 分類不能	-	-	1	-	-	-	- <<<<
@ 合計	87	83	104	100	111	90	3.0% <<<<