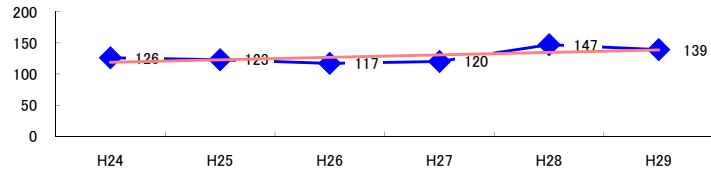


コード: 1,142 軽電機製造

図1 災害発生件数の推移



【基本指標】	
初年度理論値	119
最終年度理論値	139
年平均増減率	+3.4%
(初年度理論値シェア)	(2.0%)
(最終年度理論値シェア)	(2.3%)
(シェア増減)	(+0.3%)

図2 事業場規模別発生状況の推移

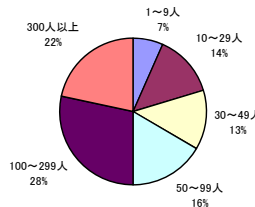
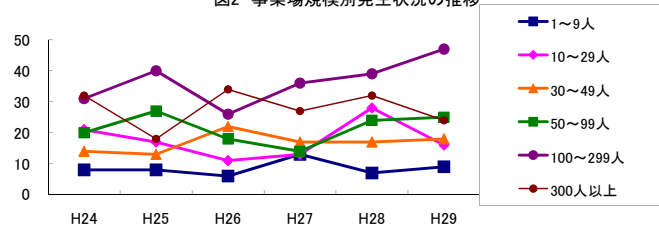


図3 年齢別発生状況の推移

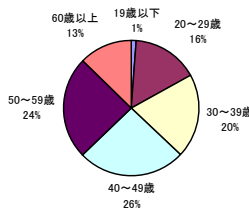
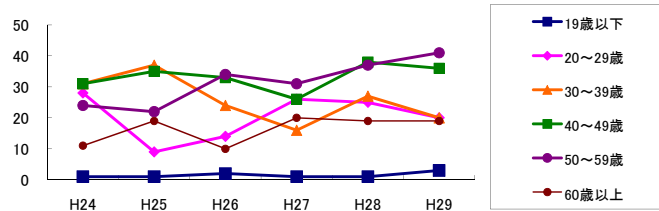


図4 事故の型別発生状況の推移

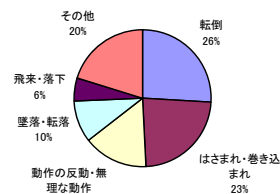
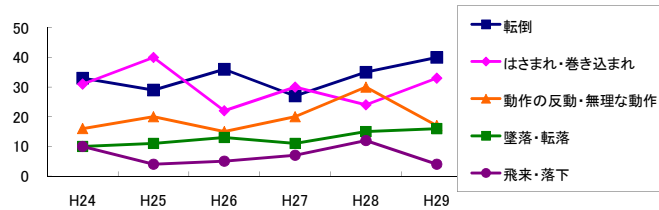
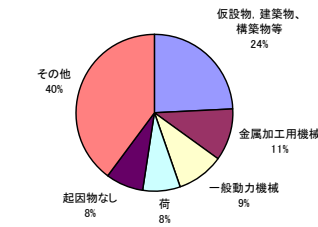
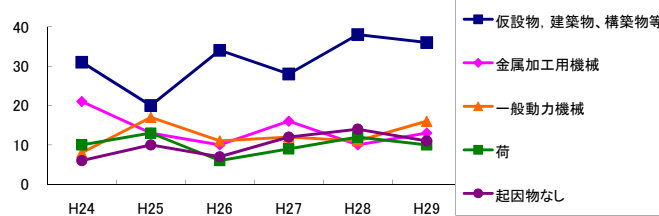


図5 起因物別発生状況の推移



事業場規模別	H24	H25	H26	H27	H28	H29	(年平均増減率)
@ 1~9人	8	8	6	13	7	9	3.3% <<<<<
@ 10~29人	21	17	11	13	28	16	1.7% <<<<<
@ 30~49人	14	13	22	17	17	18	5.2% <<<<<
@ 50~99人	20	27	18	14	24	25	1.7% <<<<<
@ 100~299人	31	40	26	36	39	47	8.2% <<<<<
@ 300人以上	32	18	34	27	32	24	-0.5% <<<<<
@ 合計	126	123	117	120	147	139	3.4% <<<<<

被災者年齢別	H24	H25	H26	H27	H28	H29	(年平均増減率)
X 19歳以下	1	1	2	1	1	3	---
@ 20~29歳	28	9	14	26	25	20	3.0% <<<<<
@ 30~39歳	31	37	24	16	27	20	-8.2% <<<<<
@ 40~49歳	31	35	33	26	38	36	2.5% <<<<<
@ 50~59歳	24	22	34	31	37	41	16.2% <<<<<
@ 60歳以上	11	19	10	20	19	19	11.2% <<<<<
@ 合計	126	123	117	120	147	139	3.4% <<<<<

事故の型別	H24	H25	H26	H27	H28	H29	(年平均増減率)
@ 墜落・転落	10	11	13	11	15	16	11.7% <<<<<
@ 転倒	33	29	36	27	35	40	4.2% <<<<<
! 激突	9	2	4	4	7	11	16.3% <<<<<
飛来・落下	10	4	5	7	12	4	-1.6% <<<<<
! 崩壊・倒壊	1	2	2	4	4	-	-4.4% <<<<<
! 激突され	1	3	5	6	5	8	72.0% <<<<<
はさまれ・巻き込まれ	31	40	22	30	24	33	-2.7% <<<<<
切れ・こすれ	6	6	10	6	3	7	-3.3% <<<<<
X 踏み抜き	-	-	-	-	-	-	---
X おぼれ	-	-	-	-	-	-	---
高温・低温の物との接触	2	3	3	1	4	1	-4.4% <<<<<
X 有害物等との接触	1	-	1	-	-	1	---
X 感電	-	-	-	-	2	-	---
X 爆発	-	-	-	-	1	-	---
X 破裂	-	-	-	-	-	-	---
X 火災	-	-	-	-	-	-	---
交通事故(道路)	3	2	1	3	3	-	-10.5% <<<<<
X 交通事故(その他)	-	-	-	-	-	-	---
@ 動作の反動・無理な動作	16	20	15	20	30	17	6.8% <<<<<
その他	3	1	-	1	2	-	-16.1% <<<<<
X 分類不能	-	-	-	-	-	1	---
@ 合計	126	123	117	120	147	139	3.4% <<<<<

起因物別	H24	H25	H26	H27	H28	H29	(年平均増減率)
X 原動機	-	-	-	-	-	-	---
X 動力伝導機構	1	1	-	-	-	-	---
X 木材加工用機械	-	-	2	1	-	-	---
X 建設用等機械	-	-	-	-	-	1	---
X 金属加工用機械	21	13	10	16	10	13	-7.3% <<<<<
@ 一般動力機械	8	17	11	12	11	16	6.1% <<<<<
! 車両系木材伐出機械等	-	-	-	-	-	-	---
! 動力クレーン等	1	1	1	2	3	-	4.8% <<<<<
動力運搬機	6	9	10	7	3	9	-2.2% <<<<<
X 乗物	4	2	-	3	3	2	-4.4% <<<<<
X 压力容器	1	-	-	-	-	-	---
X 化学設備	-	-	-	-	-	-	---
X 溶接装置	1	1	1	2	2	3	---
X 炉蓋等	-	1	-	-	-	-	---
X 電気設備	-	-	-	-	2	-	---
@ 人力機械工具等	4	9	8	3	8	7	3.3% <<<<<
! 用具	12	5	7	8	14	9	4.5% <<<<<
@ その他の装置、設備	6	5	5	4	4	7	0.6% <<<<<
@ 仮設物、建築物、構築物等	31	20	34	28	38	36	8.0% <<<<<
@ 危険物、有害物等	2	1	2	-	1	1	-12.0% <<<<<
! 材料	8	9	10	9	14	9	6.4% <<<<<
! 荷	10	13	6	9	12	10	0.0% <<<<<
! 環境等	1	2	2	1	6	3	60.0% <<<<<
@ その他の起因物	3	2	1	3	2	1	-8.9% <<<<<
X 起因物なし	6	10	7	12	14	11	17.1% <<<<<
X 分類不能	-	1	-	-	-	1	---
@ 合計	126	123	117	120	147	139	3.4% <<<<<