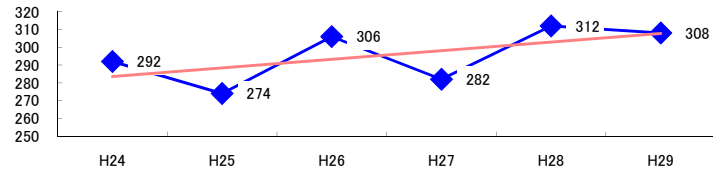


コード: 1,143 電子・通信機器

図1 災害発生件数の推移 $y = 4.8571x + 278.67$



【基本指標】	
初年度理論値	284
最終年度理論値	308
年平均増減率	+1.7%
(初年度理論値シェア)	(4.8%)
(最終年度理論値シェア)	(5.1%)
(シェア増減)	(+0.3%)

図2 事業場規模別発生状況の推移

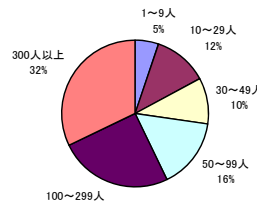
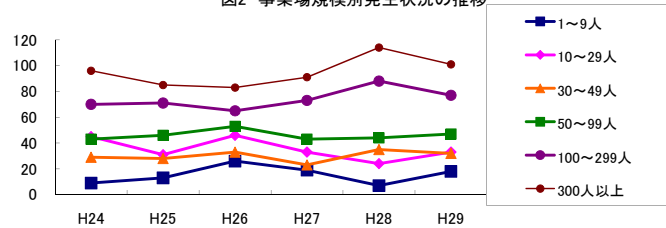


図3 年齢別発生状況の推移

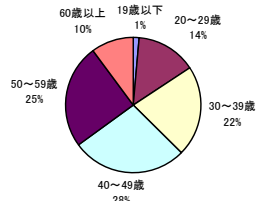
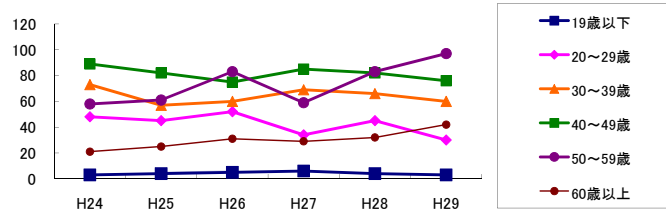


図4 事故の型別発生状況の推移

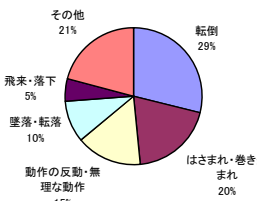
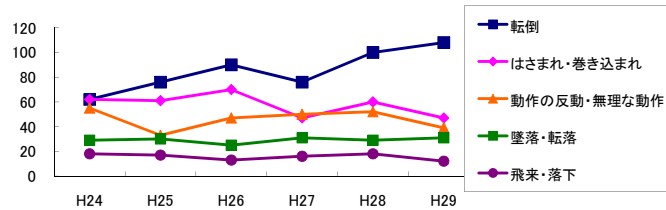
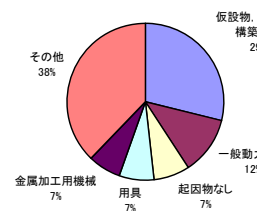
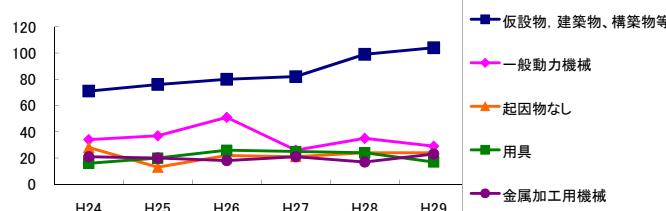


図5 起因物別発生状況の推移



事業場規模別	H24	H25	H26	H27	H28	H29	(年平均増減率)
@ 1~9人	9	13	26	19	7	18	4.1% <<<<<<
@ 10~29人	45	31	46	33	24	33	-6.4% <<<<<<
@ 30~49人	29	28	33	23	35	32	2.6% <<<<<<
@ 50~99人	43	46	53	43	44	47	0.3% <<<<<<
@ 100~299人	70	71	85	73	88	77	4.0% <<<<<<
@ 300人以上	96	85	83	91	114	101	4.0% <<<<<<
@ 合計	292	274	306	282	312	308	1.7% <<<<<<

被災者年齢別	H24	H25	H26	H27	H28	H29	(年平均増減率)
! 19歳以下	3	4	5	6	4	3	0.7% <<<<<<
@ 20~29歳	48	45	52	34	45	30	-6.2% <<<<<<
@ 30~39歳	73	57	60	69	66	60	-1.3% <<<<<<
@ 40~49歳	89	82	75	85	82	76	-1.8% <<<<<<
@ 50~59歳	58	61	83	59	83	97	12.0% <<<<<<
@ 60歳以上	21	25	31	29	32	42	16.8% <<<<<<
@ 合計	292	274	306	282	312	308	1.7% <<<<<<

事故の型別	H24	H25	H26	H27	H28	H29	(年平均増減率)
@ 墜落・転落	29	30	25	31	29	31	1.3% <<<<<<
@ 転倒	62	76	90	76	100	108	12.7% <<<<<<
激突	20	14	9	15	13	13	-5.6% <<<<<<
飛来・落下	18	17	13	16	18	12	-3.9% <<<<<<
! 崩壊・倒壊	3	1	3	2	4	3	10.9% <<<<<<
! 激突され	4	2	10	7	7	12	45.2% <<<<<<
はさまれ・巻き込まれ	62	61	70	47	60	47	-4.4% <<<<<<
切れ・こすれ	13	17	17	15	6	19	-1.0% <<<<<<
X 踏み抜き	-	2	-	-	2	-	<<<<<<<<
X おぼれ	-	-	-	-	-	-	<<<<<<<<
! 高温・低温の物との接触	6	5	1	3	4	9	10.9% <<<<<<
有害物等との接触	5	9	6	7	5	6	-2.5% <<<<<<
X 感電	2	1	1	-	-	1	-17.4% <<<<<<
X 爆発	1	-	1	-	1	-	<<<<<<<<
X 破裂	1	-	-	-	1	-	<<<<<<<<
X 火災	1	-	-	1	-	1	<<<<<<<<
X 交通事故(道路)	9	4	12	7	5	5	-7.3% <<<<<<
X 交通事故(その他)	-	-	-	-	-	-	<<<<<<<<
X 動作の反動・無理な動作	55	33	47	50	52	39	-1.2% <<<<<<
! その他	1	2	-	4	5	1	30.0% <<<<<<
X 分類不能	-	-	1	1	-	1	<<<<<<<<
@ 合計	292	274	306	282	312	308	1.7% <<<<<<

起因物別	H24	H25	H26	H27	H28	H29	(年平均増減率)
X 原動機	-	-	-	1	-	-	<<<<<<<<
動力伝導機構	5	3	3	-	3	3	-9.9% <<<<<<
X 木材加工用機械	-	2	-	2	-	4	<<<<<<<<
X 建設用等機械	-	-	-	-	-	1	<<<<<<<<
! 金属加工用機械	21	20	18	21	17	23	0.6% <<<<<<
一般動力機械	34	37	51	26	35	29	-4.1% <<<<<<
車両系木材伐出機械等	-	-	-	-	-	-	<<<<<<<<
! 動力クレーン等	4	2	1	1	3	6	19.5% <<<<<<
動力運搬機	9	6	5	9	7	10	5.0% <<<<<<
乗物	12	7	14	9	9	8	-4.9% <<<<<<
圧力容器	1	2	-	-	-	-	-24.4% <<<<<<
化学設備	1	1	1	1	2	-	-5.0% <<<<<<
X 溶接装置	2	2	1	-	-	1	-18.5% <<<<<<
X 炉蓋等	-	1	-	1	-	-	<<<<<<<<
@ 電気設備	2	2	-	-	3	2	6.7% <<<<<<
@ 人力機械工具等	17	15	21	11	15	22	2.7% <<<<<<
@ 用具	16	20	26	25	24	17	2.3% <<<<<<
@ その他の装置、設備	12	10	9	9	12	6	-6.0% <<<<<<
! 仮設物、建築物、構築物等	71	76	80	82	99	104	9.8% <<<<<<
! 危険物、有害物等	7	8	5	8	7	8	2.1% <<<<<<
材料	16	14	14	16	18	11	-2.0% <<<<<<
荷	18	16	23	23	18	14	-2.0% <<<<<<
X 環境等	14	14	12	10	7	9	-9.5% <<<<<<
@ その他の起因物	2	2	-	5	9	5	<<<<<<<<
X 起因物なし	28	13	22	21	24	24	1.6% <<<<<<
X 分類不能	-	1	-	1	-	1	<<<<<<<<
@ 合計	292	274	306	282	312	308	1.7% <<<<<<