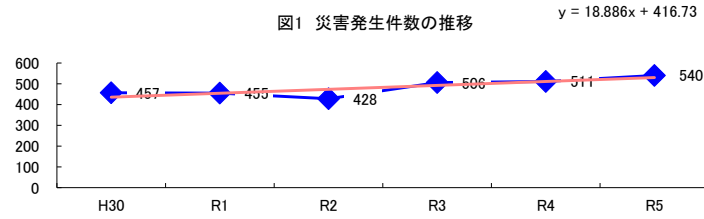


コード: 1,149 その他の電気機械

図1 災害発生件数の推移



【基本指標】	
初年度理論値	436
最終年度理論値	530
年平均増減率	+4.3%
(初年度理論値シェア)	(6.7%)
(最終年度理論値シェア)	(7.6%)
(シェア増減)	(+1.0%)

図2 事業場規模別発生状況の推移

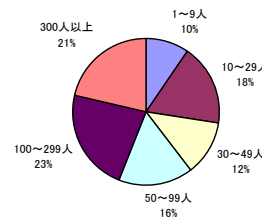
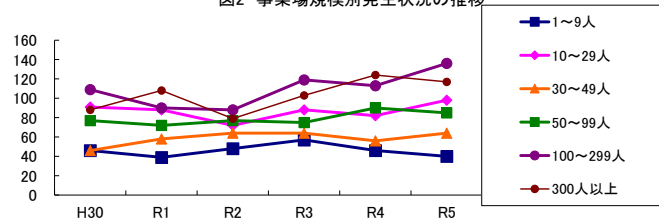


図3 年齢別発生状況の推移

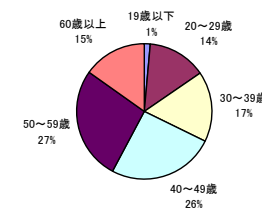
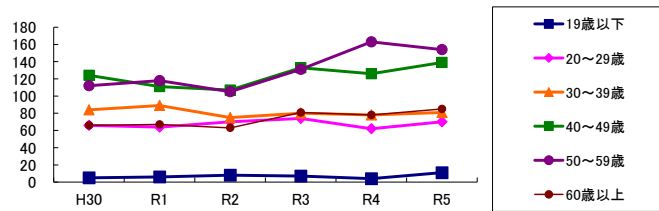


図4 事故の型別発生状況の推移

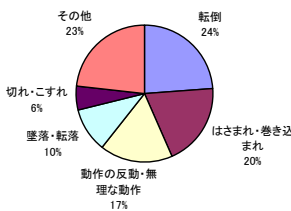
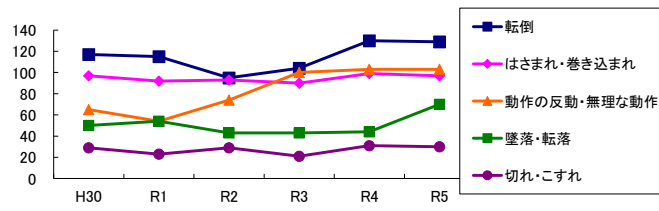
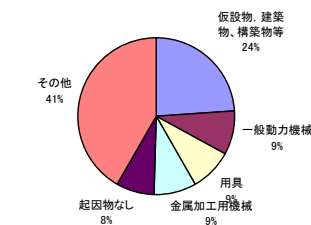
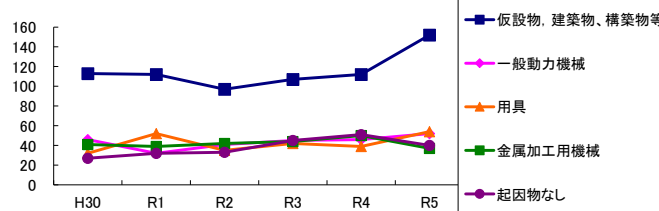


図5 起因物別発生状況の推移



事業場規模別	H30	R1	R2	R3	R4	R5	(年平均増減率)
1~9人	46	39	48	57	46	40	0.0% <<<<<
@ 10~29人	91	88	72	88	82	98	1.1% <<<<<
@ 30~49人	46	58	64	64	56	64	4.8% <<<<<
@ 50~99人	77	72	77	75	90	85	3.6% <<<<<
@ 100~299人	109	90	88	119	113	136	7.3% <<<<<
@ 300人以上	88	108	79	103	124	117	7.1% <<<<<
@ 合計	457	455	428	506	511	540	4.3% <<<<<

被災者年齢別	H30	R1	R2	R3	R4	R5	(年平均増減率)
! 19歳以下	5	6	8	7	4	11	12.7% <<<<<
! 20~29歳	66	64	70	74	62	70	0.8% <<<<<
30~39歳	84	89	75	80	78	81	-1.5% <<<<<
@ 40~49歳	124	111	107	133	126	139	3.7% <<<<<
@ 50~59歳	112	118	105	131	163	154	10.2% <<<<<
@ 60歳以上	66	67	63	81	78	85	6.6% <<<<<
@ 合計	457	455	428	506	511	540	4.3% <<<<<

事故の型別	H30	R1	R2	R3	R4	R5	(年平均増減率)
@ 墜落・転落	50	54	43	43	44	70	4.4% <<<<<
@ 転倒	117	115	95	104	130	129	3.0% <<<<<
! 激突	21	31	15	19	19	19	-5.1% <<<<<
@ 飛来・落下	18	24	22	32	28	28	10.2% <<<<<
! 崩壊・倒壊	12	16	6	6	9	12	-5.1% <<<<<
! 激突され	13	16	13	14	19	20	10.2% <<<<<
! はさまれ・巻き込まれ	97	92	93	90	99	97	0.6% <<<<<
@ 切れ・こすれ	29	23	29	21	31	30	2.3% <<<<<
X 踏み抜き	1	1	-	-	-	-	-
X おぼれ	-	-	-	-	-	-	-
X 高温・低温の物との接触	15	11	6	8	5	13	-6.4% <<<<<
! 有害物等との接触	3	2	6	7	7	5	23.6% <<<<<
X 感電	1	4	1	2	-	1	-13.8% <<<<<
X 爆発	-	-	-	-	-	-	-
X 破裂	-	-	-	1	-	-	-
X 火災	-	-	-	2	1	1	-
X 交通事故(道路)	10	8	6	8	5	8	-5.6% <<<<<
X 交通事故(その他)	2	-	-	-	-	1	-
@ 動作の反動・無理な動作	65	54	74	100	103	103	18.1% <<<<<
! その他	2	1	19	47	7	3	15.3% <<<<<
! 分類不能	1	3	-	2	4	-	0.0% <<<<<
@ 合計	457	455	428	506	511	540	4.3% <<<<<

起因物別	H30	R1	R2	R3	R4	R5	(年平均増減率)
X 原動機	-	-	1	-	1	-	-
! 動力伝導機械	3	4	2	2	2	1	-13.2% <<<<<
! 木材加工用機械	2	2	1	2	2	5	38.4% <<<<<
X 建設用等機械	1	-	-	-	-	1	-
@ 金属加工用機械	41	39	42	44	50	37	1.0% <<<<<
@ 一般動力機械	46	32	41	45	46	52	5.7% <<<<<
! 車両系木材伐出機械等	-	-	-	-	-	-	-
! 動力クレーン等	7	7	5	8	6	5	-4.1% <<<<<
! 動力運搬機	21	34	25	14	21	26	-2.8% <<<<<
X 乗物	13	5	7	10	6	11	-1.3% <<<<<
X 压力容器	-	-	-	-	-	1	-
X 化学設備	-	-	-	-	-	-	-
X 溶接装置	1	1	2	-	2	5	-
! 炉等	2	-	1	1	-	3	-
@ 電気設備	3	4	1	6	5	4	12.8% <<<<<
@ 人力機械工具等	26	35	41	32	36	41	6.5% <<<<<
! 用具	32	52	35	42	39	54	6.1% <<<<<
@ その他の装置、設備	26	12	10	18	16	12	-7.4% <<<<<
! 仮設物、建築物、構築物等	113	112	97	107	112	152	5.8% <<<<<
! 危険物、有害物等	6	3	6	11	8	4	5.1% <<<<<
@ 材料	30	41	23	24	38	29	-1.2% <<<<<
! 荷	35	27	24	37	41	40	8.1% <<<<<
! 環境等	17	9	10	8	20	10	-0.9% <<<<<
@ その他の起因物	4	3	20	49	6	5	10.8% <<<<<
X 起因物なし	27	32	33	45	51	40	13.5% <<<<<
! 分類不能	1	1	1	1	3	2	-
@ 合計	457	455	428	506	511	540	4.3% <<<<<