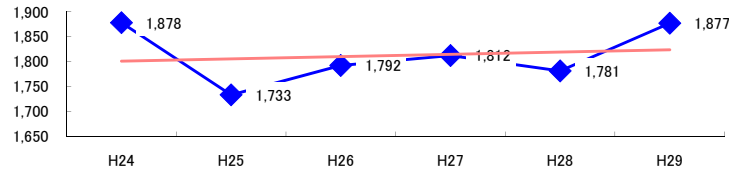


コード: 1,150 輸送機械製造 小計

図1 災害発生件数の推移 $y = 4.5429x + 1796.3$



【基本指標】	
初年度理論値	1,801
最終年度理論値	1,824
年平均増減率	+0.3%
(初年度理論値シェア)	(30.6%)
(最終年度理論値シェア)	(30.5%)
(シェア増減)	(-0.1%)

図2 事業場規模別発生状況の推移

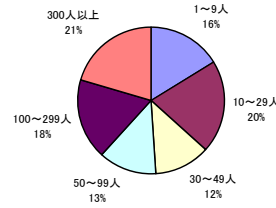
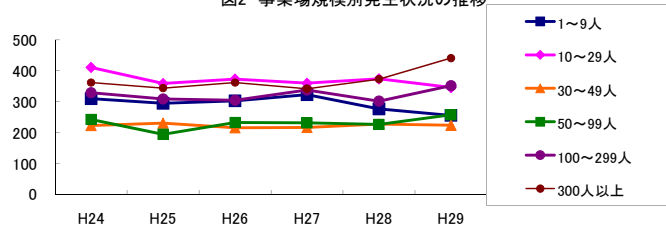


図3 年齢別発生状況の推移

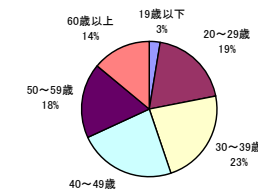
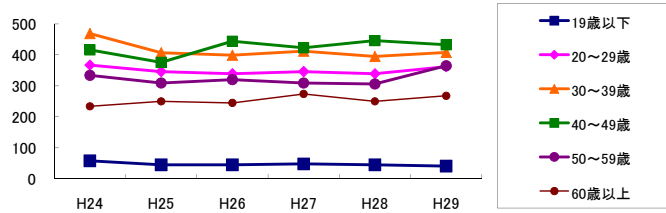


図4 事故の型別発生状況の推移

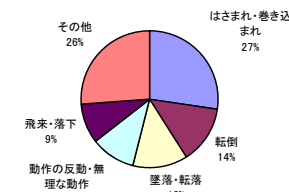
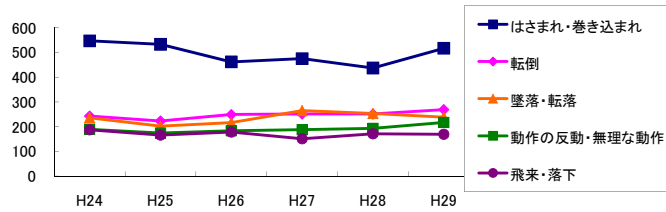
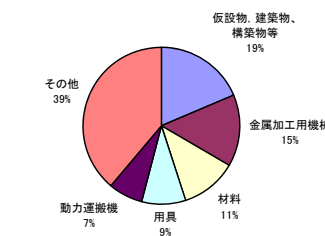
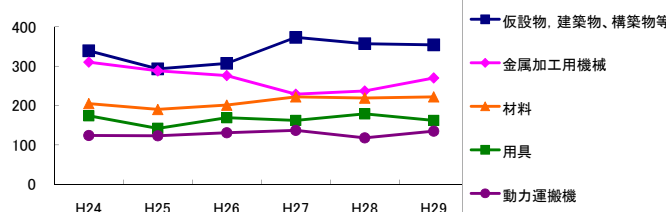


図5 起因物別発生状況の推移



事業場規模別	H24	H25	H26	H27	H28	H29	(年平均増減率)
1~9人	310	295	303	323	277	256	-2.8% <<<<<
10~29人	411	359	373	360	374	346	-2.1% <<<<<
30~49人	223	231	216	217	228	224	0.0% <<<<<
@ 50~99人	243	195	233	232	227	258	2.2% <<<<<
@ 100~299人	329	309	305	338	302	352	1.2% <<<<<
@ 300人以上	362	344	362	342	373	441	3.9% <<<<<
! 合計	1,878	1,733	1,792	1,812	1,781	1,877	0.3% <<<<<

被災者年齢別	H24	H25	H26	H27	H28	H29	(年平均増減率)
19歳以下	58	45	45	48	45	41	-4.4% <<<<<
20~29歳	367	346	339	346	339	362	-0.3% <<<<<
30~39歳	469	407	399	412	395	408	-2.1% <<<<<
@ 40~49歳	416	376	444	423	446	433	1.9% <<<<<
@ 50~59歳	334	309	320	309	306	365	1.2% <<<<<
@ 60歳以上	234	250	245	274	250	268	2.4% <<<<<
! 合計	1,878	1,733	1,792	1,812	1,781	1,877	0.3% <<<<<

事故の型別	H24	H25	H26	H27	H28	H29	(年平均増減率)
@ 墜落・転落	236	202	216	265	253	238	2.8% <<<<<
@ 転倒	243	223	249	251	251	269	2.7% <<<<<
@ 激突	79	90	87	102	93	96	3.7% <<<<<
飛来・落下	187	166	178	151	171	169	-1.6% <<<<<
崩壊・倒壊	63	46	55	57	51	50	-2.4% <<<<<
激突され	97	90	146	109	109	88	-0.7% <<<<<
はさまれ・巻き込まれ	547	533	462	475	437	517	-2.3% <<<<<
切れ・こすれ	122	92	105	87	110	111	-0.5% <<<<<
X 踏み抜き	-	1	3	5	7	2	<<<<<<<
おぼれ	1	1	1	-	-	-	-22.5% <<<<<
! 高温・低温の物との接触	54	62	52	47	53	62	0.4% <<<<<
! 有害物等との接触	8	10	13	20	9	20	20.9% <<<<<
感電	3	2	2	7	2	2	0.0% <<<<<
爆発	8	2	10	2	5	4	-8.3% <<<<<
X 破裂	-	1	3	2	1	2	<<<<<<<
火災	7	6	6	5	4	2	-12.5% <<<<<
交通事故(道路)	18	20	9	19	23	14	-0.2% <<<<<
交通事故(その他)	2	1	-	3	1	1	-3.9% <<<<<
@ 動作の反動・無理な動作	189	174	183	188	193	217	3.3% <<<<<
その他	11	10	8	14	8	9	-2.7% <<<<<
! 分類不能	3	1	4	3	-	4	1.2% <<<<<
! 合計	1,878	1,733	1,792	1,812	1,781	1,877	0.3% <<<<<

起因物別	H24	H25	H26	H27	H28	H29	(年平均増減率)
原動機	2	1	1	1	-	-	-21.1% <<<<<
! 動力伝導機構	9	5	12	9	9	12	9.0% <<<<<
! 木材加工用機械	6	8	11	10	11	8	6.7% <<<<<
建設用等機械	5	5	2	4	5	4	-2.0% <<<<<
金属加工用機械	310	288	276	229	237	270	-3.8% <<<<<
一般動力機械	126	128	110	111	114	128	-0.7% <<<<<
車両系木材伐出機械等	-	-	-	-	-	-	<<<<<<<
@ 動力クレーン等	81	59	68	60	52	66	-4.1% <<<<<
! 動力運搬機	124	123	131	137	118	135	1.1% <<<<<
! 棄物	39	37	36	51	53	40	5.1% <<<<<
X 圧力容器	2	2	1	-	-	5	20.9% <<<<<
化学設備	-	-	-	-	1	1	<<<<<<<
溶接装置	47	64	49	49	39	45	-4.4% <<<<<
炉蓋等	8	8	5	8	6	3	-9.6% <<<<<
電気設備	6	4	8	4	5	4	-5.3% <<<<<
! 人力機械工具等	109	98	93	87	106	104	-0.2% <<<<<
用具	174	142	169	162	179	162	0.8% <<<<<
@ その他の装置、設備	52	61	60	58	41	55	-2.3% <<<<<
@ 仮設物、建築物、構築物等	339	293	307	373	357	354	3.0% <<<<<
@ 危険物、有害物等	11	19	28	28	19	26	13.0% <<<<<
! 材料	205	190	201	222	219	222	2.8% <<<<<
! 荷	64	71	80	73	81	82	4.8% <<<<<
環境等	37	31	31	18	32	38	-0.5% <<<<<
! その他の起因物	24	25	27	17	17	21	-5.5% <<<<<
! 起因物なし	94	70	82	99	77	88	0.3% <<<<<
! 分類不能	4	1	4	2	3	4	4.2% <<<<<
! 合計	1,878	1,733	1,792	1,812	1,781	1,877	0.3% <<<<<