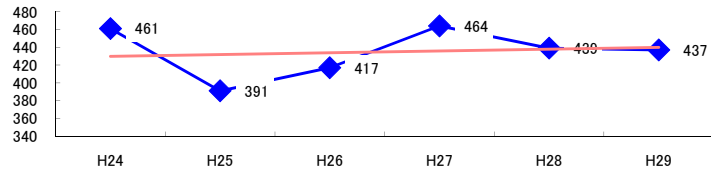


コード: 1,151 造船業

図1 災害発生件数の推移  $y = 2.0286x + 427.73$



【基本指標】

初年度理論値	430
最終年度理論値	440
年平均増減率	+0.5%
(初年度理論値シェア)	(7.3%)
(最終年度理論値シェア)	(7.4%)
(シェア増減)	(+0.0%)

図2 事業場規模別発生状況の推移

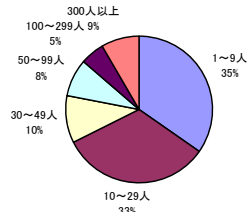
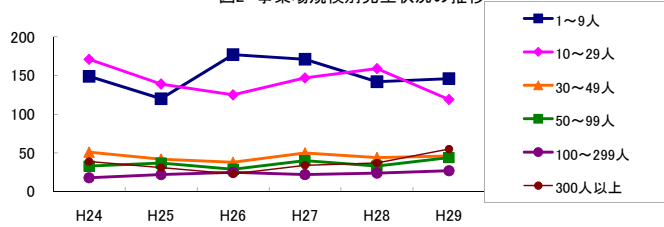


図3 年齢別発生状況の推移

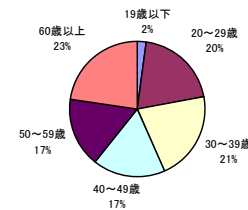
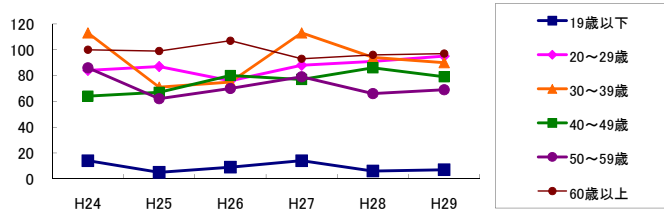


図4 事故の型別発生状況の推移

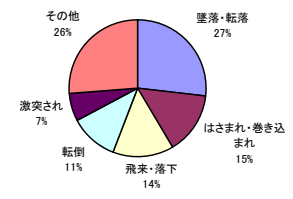
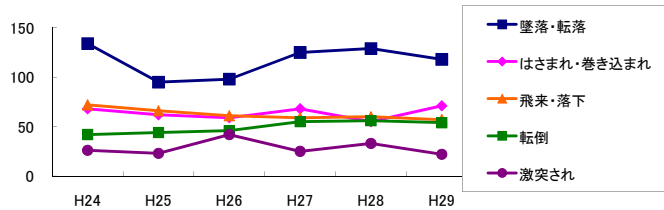
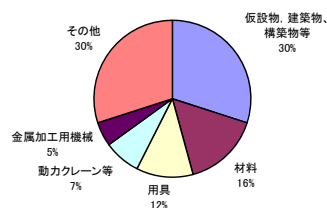
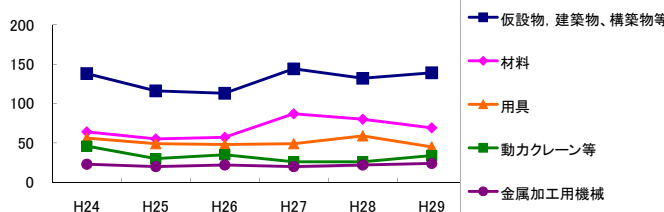


図5 起因物別発生状況の推移



事業場規模別	H24	H25	H26	H27	H28	H29	(年平均増減率)
! 1~9人	149	120	177	171	142	146	0.9% <<<<<
! 10~29人	171	139	125	147	159	119	-3.3% <<<<<
! 30~49人	51	42	38	50	44	46	-0.4% <<<<<
@ 50~99人	33	37	29	40	33	44	4.8% <<<<<
@ 100~299人	18	22	25	22	24	27	7.0% <<<<<
@ 300人以上	39	31	23	34	37	55	10.8% <<<<<
! 合計	461	391	417	464	439	437	0.5% <<<<<

被災者年齢別	H24	H25	H26	H27	H28	H29	(年平均増減率)
! 19歳以下	14	5	9	14	6	7	-7.0% <<<<<
@ 20~29歳	84	87	76	88	91	95	2.8% <<<<<
@ 30~39歳	113	71	75	113	94	90	-0.2% <<<<<
@ 40~49歳	64	67	80	77	86	79	5.6% <<<<<
! 50~59歳	86	62	70	79	66	69	-2.4% <<<<<
! 60歳以上	100	99	107	93	96	97	-1.1% <<<<<
! 合計	461	391	417	464	439	437	0.5% <<<<<

事故の型別	H24	H25	H26	H27	H28	H29	(年平均増減率)
@ 墜落・転落	134	95	98	125	129	118	1.2% <<<<<
@ 転倒	42	44	46	55	56	54	7.1% <<<<<
! 激突	27	20	18	28	13	17	-7.0% <<<<<
! 飛来・落下	72	66	61	59	60	57	-3.9% <<<<<
! 崩壊・倒壊	22	16	18	15	20	23	2.2% <<<<<
! 激突され	26	23	42	25	33	22	-0.7% <<<<<
! はさまれ・巻き込まれ	68	62	59	68	55	71	0.1% <<<<<
! 切れ・こすれ	11	15	18	22	23	17	12.3% <<<<<
X 踏み抜き	-	-	1	1	3	1	-- <<<<<
X おぼれ	1	-	1	-	-	-	-- <<<<<
! 高温・低温の物との接触	15	24	16	22	22	25	8.4% <<<<<
! 有害物等との接触	-	3	4	7	2	8	100.0% <<<<<
X 感電	2	1	-	5	1	-	-7.7% <<<<<
X 爆発	6	-	8	2	-	3	-12.9% <<<<<
X 破裂	-	-	-	1	1	-	-- <<<<<
X 火災	7	5	6	3	2	1	-17.1% <<<<<
X 交通事故(道路)	3	3	2	6	-	2	-8.5% <<<<<
X 交通事故(その他)	1	1	-	1	-	-	-20.0% <<<<<
! 動作の反動・無理な動作	19	13	17	15	19	16	0.2% <<<<<
X その他	3	-	2	4	1	-	-12.0% <<<<<
X 分類不能	2	-	-	-	-	1	-- <<<<<
! 合計	461	391	417	464	439	437	0.5% <<<<<

起因物別	H24	H25	H26	H27	H28	H29	(年平均増減率)
X 原動機	-	-	1	-	-	-	-- <<<<<
X 動力伝導機構	2	-	1	-	3	3	-- <<<<<
! 木材加工用機械	1	4	3	8	6	4	30.0% <<<<<
! 建設用等機械	5	2	1	3	3	4	0.0% <<<<<
@ 金属加工用機械	23	20	22	20	22	24	1.2% <<<<<
X 一般動力機械	8	9	6	4	6	2	-13.4% <<<<<
X 車両系木材伐出機械等	-	-	-	-	-	-	-- <<<<<
X 動力クレーン等	46	30	35	26	26	34	-6.0% <<<<<
X 動力運搬機	17	10	15	20	12	11	-3.5% <<<<<
X 乗物	19	11	23	19	15	16	-1.1% <<<<<
X 圧力容器	-	1	1	-	-	4	-- <<<<<
X 化学設備	-	-	-	-	-	-	-- <<<<<
X 溶接装置	21	19	20	18	11	18	-5.6% <<<<<
X 炉蓋等	-	-	-	-	-	-	-- <<<<<
X 電気設備	3	2	1	2	2	2	-5.0% <<<<<
X 人力機械工具等	16	20	8	14	10	10	-9.2% <<<<<
X 用具	56	49	48	49	59	45	-1.3% <<<<<
@ その他の装置、設備	10	20	16	11	14	14	-0.6% <<<<<
@ 仮設物、建築物、構築物等	138	116	113	144	132	139	1.9% <<<<<
@ 危険物、有害物等	4	6	12	11	6	12	19.5% <<<<<
! 材料	64	55	57	87	80	69	6.3% <<<<<
! 荷	13	4	18	14	10	14	5.0% <<<<<
! 環境等	4	9	4	4	9	7	8.4% <<<<<
! その他の起因物	3	1	7	1	3	1	-8.5% <<<<<
! 起因物なし	5	3	4	9	9	3	8.1% <<<<<
! 分類不能	3	-	1	-	1	1	-14.5% <<<<<
! 合計	461	391	417	464	439	437	0.5% <<<<<