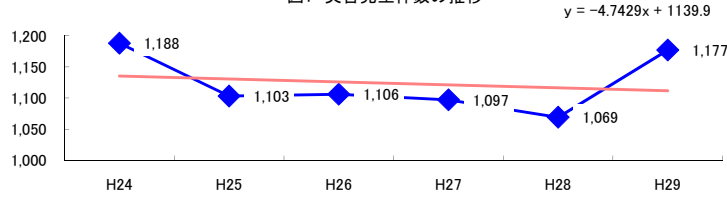


コード: 1,152 自動車製造

図1 災害発生件数の推移



【基本指標】

初年度理論値	1,135
最終年度理論値	1,111
年平均増減率	-0.4%
(初年度理論値シェア)	(19.3%)
(最終年度理論値シェア)	(18.6%)
(シェア増減)	(-0.7%)

図2 事業場規模別発生状況の推移

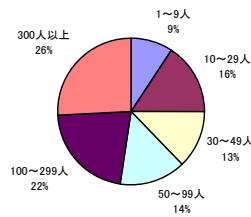
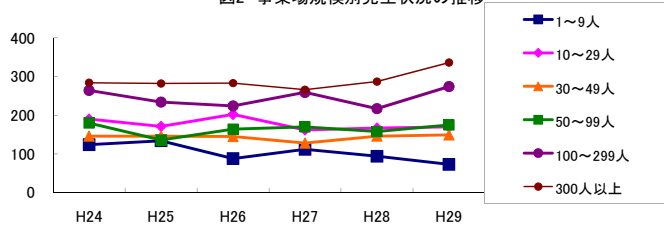


図3 年齢別発生状況の推移

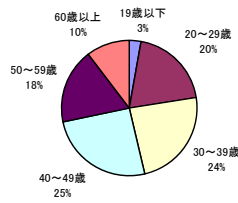
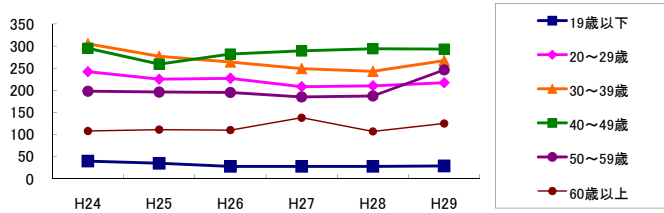


図4 事故の型別発生状況の推移

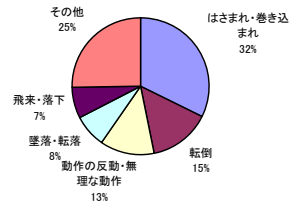
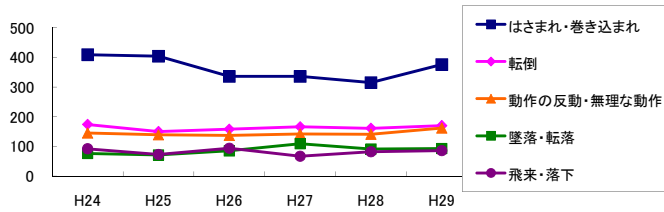
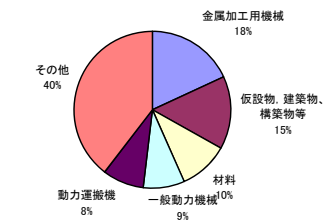
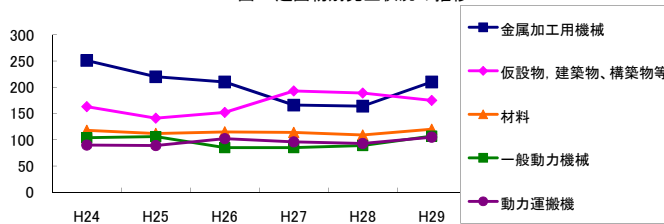


図5 起因物別発生状況の推移



事業場規模別	H24	H25	H26	H27	H28	H29	(年平均増減率)
1~9人	124	134	88	112	94	73	-7.8% <<<<<
10~29人	190	171	202	162	167	170	-2.3% <<<<<
30~49人	146	146	145	128	146	149	0.0% <<<<<
50~99人	180	136	164	170	158	175	0.8% <<<<<
100~299人	264	234	224	259	217	274	0.4% <<<<<
300人以上	284	282	283	266	287	336	2.7% <<<<<
合計	1,188	1,103	1,106	1,097	1,069	1,177	-0.4% <<<<<

被災者年齢別	H24	H25	H26	H27	H28	H29	(年平均増減率)
19歳以下	40	35	28	28	28	29	-5.9% <<<<<
20~29歳	242	225	227	208	210	217	-2.3% <<<<<
30~39歳	305	277	264	249	243	267	-3.0% <<<<<
40~49歳	295	259	282	289	294	293	1.0% <<<<<
50~59歳	198	196	195	185	187	246	3.1% <<<<<
60歳以上	108	111	110	138	107	125	2.6% <<<<<
合計	1,188	1,103	1,106	1,097	1,069	1,177	-0.4% <<<<<

事故の型別	H24	H25	H26	H27	H28	H29	(年平均増減率)
墜落・転落	76	71	85	109	91	93	6.4% <<<<<
転倒	174	150	158	166	161	170	0.4% <<<<<
激突	49	60	57	54	65	71	6.9% <<<<<
飛来・落下	92	73	94	67	82	86	-1.0% <<<<<
崩壊・倒壊	33	23	27	36	21	19	-6.1% <<<<<
激突され	55	56	87	74	66	57	1.2% <<<<<
はさまれ・巻き込まれ	409	404	336	336	315	376	-3.1% <<<<<
切れ・こすれ	98	58	66	49	61	75	-4.6% <<<<<
踏み抜き	-	1	2	2	2	1	<<<<<<<
おぼれ	-	1	-	-	-	-	<<<<<<<
高温・低温の物との接触	31	33	29	22	27	30	-2.8% <<<<<
有害物等との接触	5	7	7	12	6	11	16.0% <<<<<
感電	1	-	2	1	-	2	<<<<<<<
爆発	2	1	1	-	4	1	6.7% <<<<<
破裂	-	1	2	1	-	-	<<<<<<<
火災	-	1	-	2	2	1	<<<<<<<
交通事故(道路)	9	14	7	11	17	10	5.1% <<<<<
交通事故(その他)	-	-	-	2	1	-	<<<<<<<
動作の反動・無理な動作	145	139	137	142	141	162	2.0% <<<<<
その他	8	9	6	9	7	9	0.7% <<<<<
分類不能	1	1	3	2	-	3	13.8% <<<<<
合計	1,188	1,103	1,106	1,097	1,069	1,177	-0.4% <<<<<

起因物別	H24	H25	H26	H27	H28	H29	(年平均増減率)
原動機	1	1	-	-	-	-	<<<<<<<
動力伝導機構	4	5	10	6	5	7	5.8% <<<<<
木材加工用機械	4	3	3	2	1	3	-9.7% <<<<<
建設用等機械	-	1	1	1	1	-	<<<<<<<
金属加工用機械	251	220	210	166	164	210	-5.1% <<<<<
一般動力機械	104	106	85	85	89	107	-1.0% <<<<<
車両系木材伐出機械等	-	-	-	-	-	-	<<<<<<<
動力クレーン等	25	18	25	27	15	21	-3.2% <<<<<
動力運搬機	90	89	102	96	93	105	2.6% <<<<<
棄物	12	20	10	25	28	20	16.7% <<<<<
圧力容器	1	1	-	-	-	1	<<<<<<<
化学設備	-	-	-	-	1	1	<<<<<<<
溶接装置	23	40	24	29	23	24	-3.9% <<<<<
炉蓋等	5	7	5	7	5	3	-6.3% <<<<<
電気設備	3	2	6	1	3	2	-6.0% <<<<<
人力機械工具等	81	62	68	60	77	71	-0.5% <<<<<
用具	94	75	88	86	87	91	0.6% <<<<<
その他の装置、設備	34	32	32	37	21	32	-3.2% <<<<<
仮設物、建築物、構築物等	163	141	152	193	189	175	4.6% <<<<<
危険物、有害物等	5	11	14	16	10	12	10.9% <<<<<
材料	118	112	115	114	109	120	0.0% <<<<<
荷	47	56	50	47	57	55	2.3% <<<<<
環境等	29	20	19	11	19	24	-4.5% <<<<<
その他の起因物	16	23	20	15	14	17	-4.0% <<<<<
起因物なし	77	58	66	72	56	73	-0.8% <<<<<
分類不能	1	-	1	1	2	3	<<<<<<<
合計	1,188	1,103	1,106	1,097	1,069	1,177	-0.4% <<<<<