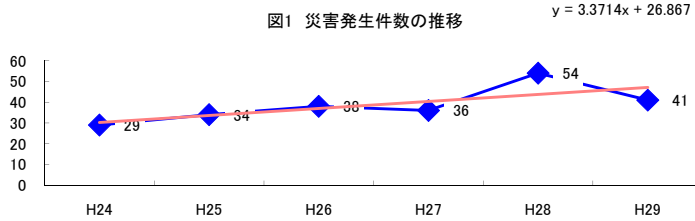


コード: 1,153 鉄道車両

図1 災害発生件数の推移



【基本指標】

初年度理論値	30
最終年度理論値	47
年平均増減率	+11.1%
(初年度理論値シェア)	(0.5%)
(最終年度理論値シェア)	(0.8%)
(シェア増減)	(+0.3%)

図2 事業場規模別発生状況の推移

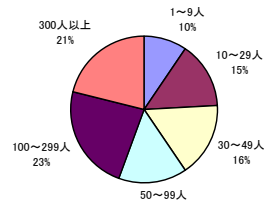
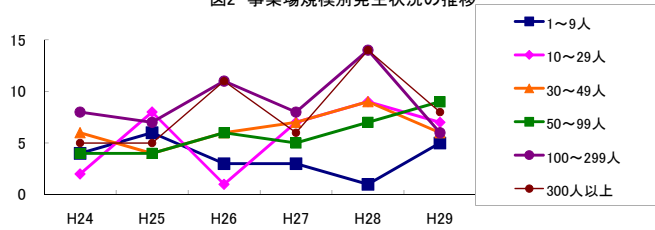


図3 年齢別発生状況の推移

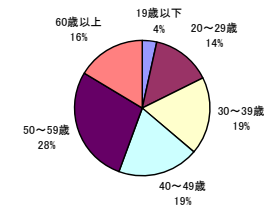
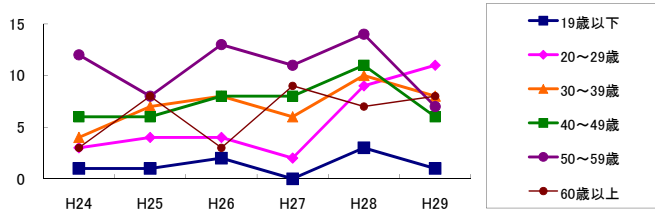


図4 事故の型別発生状況の推移

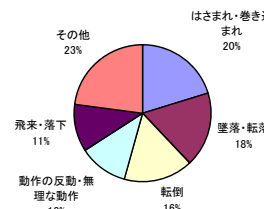
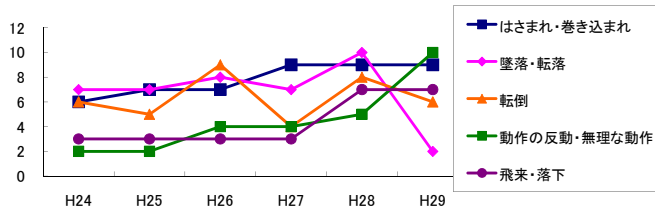
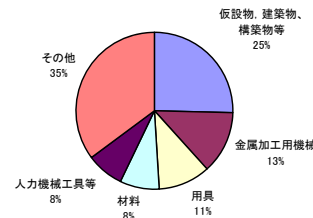
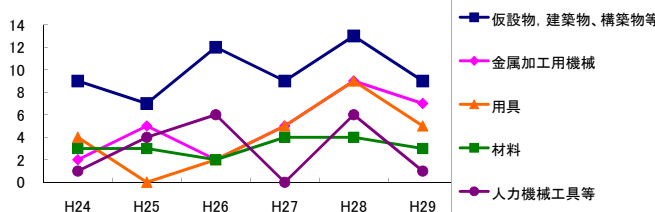


図5 起因物別発生状況の推移



事業場規模別	H24	H25	H26	H27	H28	H29	(年平均増減率)
1~9人	4	6	3	3	1	5	-6.5% <<<<<
@ 10~29人	2	8	1	7	9	7	30.0% <<<<<
@ 30~49人	6	4	6	7	9	6	8.8% <<<<<
@ 50~99人	4	4	6	5	7	9	27.1% <<<<<
@ 100~299人	8	7	11	8	14	6	2.7% <<<<<
@ 300人以上	5	5	11	6	14	8	19.1% <<<<<
@ 合計	29	34	38	36	54	41	11.1% <<<<<

被災者年齢別	H24	H25	H26	H27	H28	H29	(年平均増減率)
! 19歳以下	1	1	2	-	3	1	10.9% <<<<<
@ 20~29歳	3	4	4	2	9	11	88.3% <<<<<
@ 30~39歳	4	7	8	6	10	8	14.7% <<<<<
@ 40~49歳	6	6	8	8	11	6	6.7% <<<<<
50~59歳	12	8	13	11	14	7	-2.2% <<<<<
@ 60歳以上	3	8	3	9	7	8	18.5% <<<<<
@ 合計	29	34	38	36	54	41	11.1% <<<<<

事故の型別	H24	H25	H26	H27	H28	H29	(年平均増減率)
墜落・転落	7	7	8	7	10	2	-6.0% <<<<<
@ 転倒	6	5	9	4	8	6	1.9% <<<<<
! 激突	1	2	2	1	4	1	9.7% <<<<<
@ 飛来・落下	3	3	3	3	7	7	44.7% <<<<<
X 崩壊・倒壊	-	1	-	2	2	1	-- <<<<<
! 激突され	3	-	2	1	2	-	-14.0% <<<<<
@ はさまれ・巻き込まれ	6	7	7	9	9	9	10.6% <<<<<
@ 切れ・こすれ	1	4	2	4	5	3	20.5% <<<<<
X 踏み抜き	-	-	-	-	-	-	-- <<<<<
X おぼれ	-	-	-	-	-	-	-- <<<<<
X 高温・低温の物との接触	-	1	1	-	-	1	-- <<<<<
X 有害物等との接触	-	-	-	-	-	-	-- <<<<<
X 感電	-	1	-	-	1	-	-- <<<<<
X 爆発	-	-	-	-	-	-	-- <<<<<
X 破裂	-	-	-	-	-	-	-- <<<<<
X 火災	-	-	-	-	-	-	-- <<<<<
X 交通事故(道路)	-	1	-	1	1	1	-- <<<<<
X 交通事故(その他)	-	-	-	-	-	-	-- <<<<<
@ 動作の反動・無理な動作	2	2	4	4	5	10	140.0% <<<<<
X その他	-	-	-	-	-	-	-- <<<<<
X 分類不能	-	-	-	-	-	-	-- <<<<<
@ 合計	29	34	38	36	54	41	11.1% <<<<<

起因物別	H24	H25	H26	H27	H28	H29	(年平均増減率)
X 原動機	-	-	-	-	-	-	-- <<<<<
X 動力伝導機構	-	-	-	-	-	1	-- <<<<<
X 木材加工用機械	-	1	1	-	-	-	-- <<<<<
X 建設用等機械	-	-	-	-	-	-	-- <<<<<
@ 金属加工用機械	2	5	2	5	9	7	53.3% <<<<<
! 一般動力機械	1	1	2	3	2	1	8.3% <<<<<
車両系木材伐出機械等	-	-	-	-	-	-	-- <<<<<
! 動力クレーン等	2	4	1	-	-	4	-4.2% <<<<<
! 動力運搬機	-	3	2	2	3	1	9.7% <<<<<
X 乗物	3	3	-	3	4	-	-9.2% <<<<<
X 圧力容器	-	-	-	-	-	-	-- <<<<<
X 化学設備	-	-	-	-	-	-	-- <<<<<
X 溶接装置	-	-	2	-	-	-	-- <<<<<
X 炉蓋等	-	-	-	-	-	-	-- <<<<<
X 電気設備	-	-	-	-	-	-	-- <<<<<
@ 人力機械工具等	1	4	6	-	6	1	0.0% <<<<<
! 用具	4	-	2	5	9	5	60.0% <<<<<
@ その他の装置、設備	1	1	3	3	1	1	0.0% <<<<<
@ 仮設物、建築物、構築物等	9	7	12	9	13	9	4.9% <<<<<
@ 危険物、有害物等	-	1	-	-	-	-	-- <<<<<
X 材料	3	3	2	4	4	3	5.1% <<<<<
X 荷	-	-	-	1	1	4	-- <<<<<
X 環境等	1	-	1	-	-	1	-- <<<<<
! その他の起因物	-	-	-	-	-	-	-- <<<<<
X 起因物なし	2	1	2	1	2	3	15.0% <<<<<
@ 分類不能	-	-	-	-	-	-	-- <<<<<
@ 合計	29	34	38	36	54	41	11.1% <<<<<