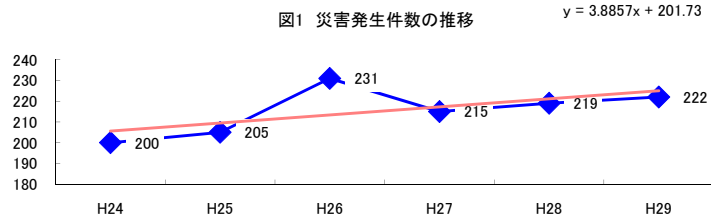


コード: 1,159 その他輸送機械

図1 災害発生件数の推移



【基本指標】	
初年度理論値	206
最終年度理論値	225
年平均増減率	+1.9% (3.5%)
(初年度理論値シェア)	(3.8%)
(最終年度理論値シェア)	(3.8%)
(シェア増減)	(+0.3%)

図2 事業場規模別発生状況の推移

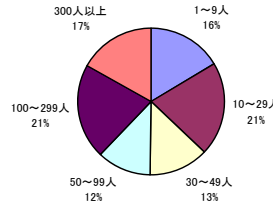
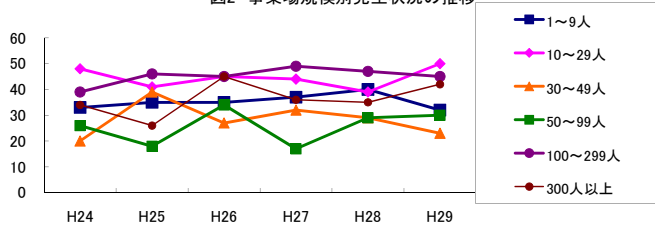


図3 年齢別発生状況の推移

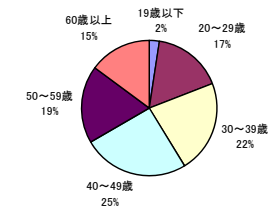
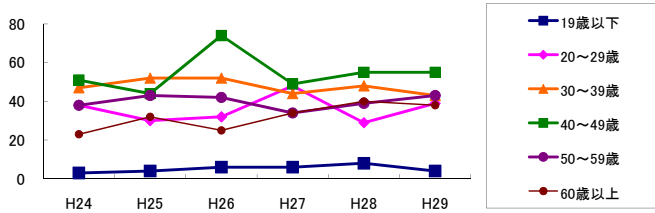


図4 事故の型別発生状況の推移

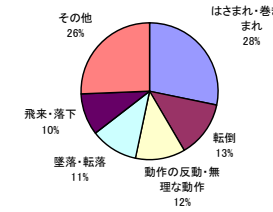
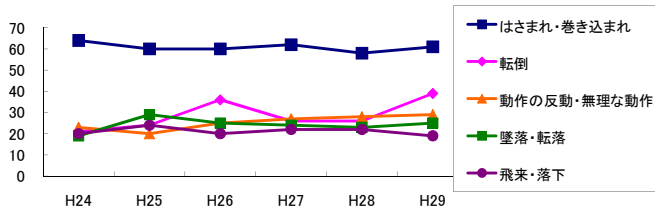
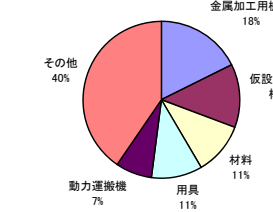
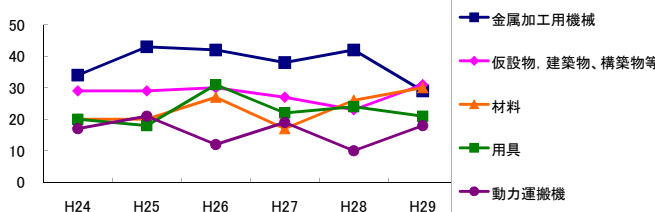


図5 起因物別発生状況の推移



事業場規模別	H24	H25	H26	H27	H28	H29	(年平均増減率)
! 1~9人	33	35	35	37	40	32	1.0% <<<<<
! 10~29人	48	41	45	44	39	50	0.2% <<<<<
! 30~49人	20	39	27	32	29	23	-1.0% <<<<<
@ 50~99人	26	18	34	17	29	30	4.5% <<<<<
@ 100~299人	39	46	45	49	47	45	2.5% <<<<<
@ 300人以上	34	26	45	36	35	42	5.1% <<<<<
@ 合計	200	205	231	215	219	222	1.9% <<<<<

被災者年齢別	H24	H25	H26	H27	H28	H29	(年平均増減率)
! 19歳以下	3	4	6	6	8	4	12.3% <<<<<
@ 20~29歳	38	30	32	48	29	39	1.5% <<<<<
! 30~39歳	47	52	52	44	48	43	-2.3% <<<<<
@ 40~49歳	51	44	74	49	55	55	1.5% <<<<<
! 50~59歳	38	43	42	34	39	43	0.4% <<<<<
@ 60歳以上	23	32	25	34	40	38	12.7% <<<<<
@ 合計	200	205	231	215	219	222	1.9% <<<<<

事故の型別	H24	H25	H26	H27	H28	H29	(年平均増減率)
@ 墜落・転落	19	29	25	24	23	25	1.3% <<<<<
@ 転倒	21	24	36	26	26	39	10.9% <<<<<
! 激突	2	8	10	19	11	7	19.1% <<<<<
飛来・落下	20	24	20	22	22	19	-1.2% <<<<<
崩壊・倒壊	8	6	10	4	8	7	-1.9% <<<<<
激突され	13	11	15	9	8	9	-7.5% <<<<<
はさまれ・巻き込まれ	64	60	60	62	58	61	-0.9% <<<<<
@ 切れ・こすれ	12	15	19	12	21	16	6.5% <<<<<
X 踏み抜き	-	-	-	2	2	-	-
X おぼれ	-	-	-	-	-	-	-
X 高温・低温の物との接触	8	4	6	3	4	6	-6.1% <<<<<
X 有害物等との接触	3	-	2	1	1	1	-12.0% <<<<<
X 感電	-	-	-	1	-	-	-
X 爆発	-	1	1	-	1	-	-
X 破裂	-	-	1	-	1	1	-
X 火災	-	-	-	-	-	-	-
交通事故(道路)	6	2	-	1	5	1	-12.0% <<<<<
X 交通事故(その他)	1	-	-	-	-	1	-
@ 動作の反動・無理な動作	23	20	25	27	28	29	7.5% <<<<<
X その他	-	1	-	1	-	-	-
X 分類不能	-	-	1	1	-	-	-
@ 合計	200	205	231	215	219	222	1.9% <<<<<

起因物別	H24	H25	H26	H27	H28	H29	(年平均増減率)
X 原動機	1	-	-	1	-	-	-
動力伝導機構	3	-	1	3	1	1	-7.7% <<<<<
! 木材加工用機械	1	-	4	-	4	1	20.9% <<<<<
X 建設用等機械	-	2	-	-	1	-	-
金属加工用機械	34	43	42	38	42	29	-2.3% <<<<<
@ 一般動力機械	13	12	17	19	17	18	9.2% <<<<<
! 車両系木材伐出機械等	-	-	-	-	-	-	-
! 動力クレーン等	8	7	7	7	11	7	2.7% <<<<<
! 動力運搬機	17	21	12	19	10	18	-3.4% <<<<<
X 棄物	5	3	3	4	6	4	3.8% <<<<<
X 圧力容器	1	-	-	-	-	-	-
X 化学設備	-	-	-	-	-	-	-
X 溶接装置	3	5	3	2	5	3	-0.8% <<<<<
X 炉蓋等	3	1	-	1	1	-	-20.0% <<<<<
@ 電気設備	-	-	1	1	-	-	-
@ 人力機械工具等	11	12	11	13	13	22	18.3% <<<<<
! 用具	20	18	31	22	24	21	1.8% <<<<<
! その他の装置、設備	7	8	9	7	5	8	-2.2% <<<<<
! 仮設物、建築物、構築物等	29	29	30	27	23	31	-1.1% <<<<<
@ 危険物、有害物等	2	1	2	1	3	2	9.7% <<<<<
! 材料	20	20	27	17	26	30	8.6% <<<<<
! 荷	4	11	12	11	13	9	10.9% <<<<<
! 環境等	3	2	7	3	4	6	16.5% <<<<<
! その他の起因物	5	1	-	1	-	3	-13.6% <<<<<
X 起因物なし	10	8	10	17	10	9	2.3% <<<<<
X 分類不能	-	1	2	1	-	-	-
@ 合計	200	205	231	215	219	222	1.9% <<<<<