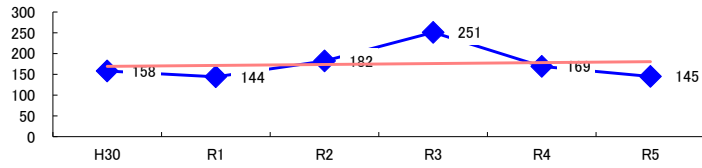


コード: 1,160 電気・ガス 小計

図1 災害発生件数の推移



【基本指標】	
初年度理論値	169
最終年度理論値	180
年平均増減率	+1.3%
(初年度理論値シェア)	(2.6%)
(最終年度理論値シェア)	(2.6%)
(シェア増減)	(+0.0%)

図2 事業場規模別発生状況の推移

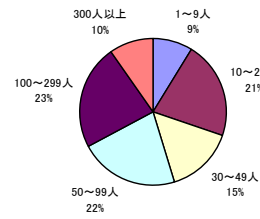
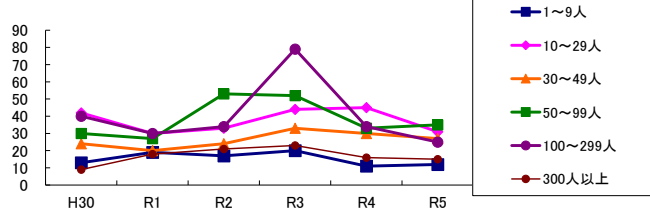


図3 年齢別発生状況の推移

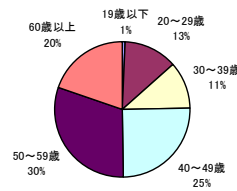
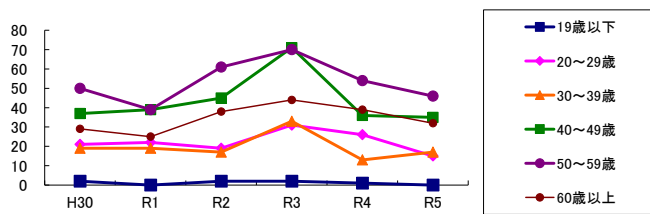


図4 事故の型別発生状況の推移

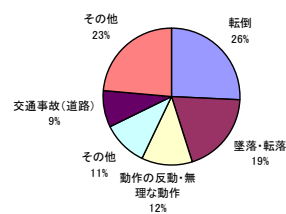
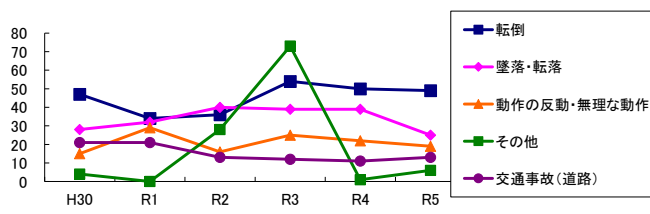
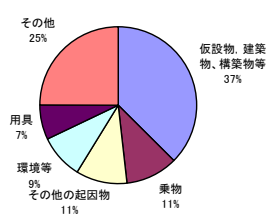
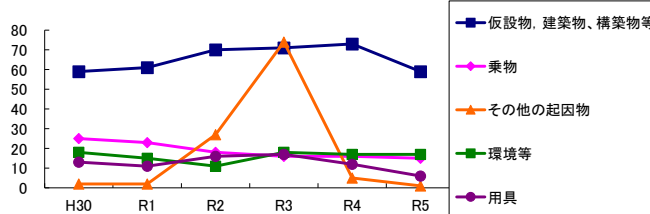


図5 起因物別発生状況の推移



事業場規模別	H30	R1	R2	R3	R4	R5	(年平均増減率)
1~9人	13	19	17	20	11	12	-4.3% <<<<<
! 10~29人	42	30	33	44	45	31	0.1% <<<<<
@ 30~49人	24	20	24	33	30	27	6.9% <<<<<
@ 50~99人	30	27	53	52	33	35	3.4% <<<<<
100~299人	40	30	34	79	34	25	-1.2% <<<<<
@ 300人以上	9	18	21	23	16	15	4.9% <<<<<
@ 合計	158	144	182	251	169	145	1.3% <<<<<

被災者年齢別	H30	R1	R2	R3	R4	R5	(年平均増減率)
19歳以下	2	-	2	2	1	-	-12.0% <<<<<
20~29歳	21	22	19	31	26	15	-0.8% <<<<<
30~39歳	19	19	17	33	13	17	-1.7% <<<<<
! 40~49歳	37	39	45	71	36	35	0.5% <<<<<
@ 50~59歳	50	39	61	70	54	46	1.9% <<<<<
@ 60歳以上	29	25	38	44	39	32	6.0% <<<<<
@ 合計	158	144	182	251	169	145	1.3% <<<<<

事故の型別	H30	R1	R2	R3	R4	R5	(年平均増減率)
! 墜落・転落	28	32	40	39	39	25	0.4% <<<<<
@ 転倒	47	34	36	54	50	49	5.5% <<<<<
激突	10	3	10	9	10	4	-3.4% <<<<<
飛来・落下	8	5	5	4	4	4	-10.2% <<<<<
! 崩壊・倒壊	2	1	2	4	2	4	30.0% <<<<<
激突され	2	4	5	8	3	1	-3.4% <<<<<
@ はさまれ・巻き込まれ	9	11	8	7	13	10	3.2% <<<<<
! 切れ・こすれ	4	-	3	3	4	2	2.3% <<<<<
X 踏み抜き	-	-	1	1	-	-	- <<<<<
X おぼれ	-	-	-	1	-	-	- <<<<<
! 高温・低温の物との接触	3	3	6	8	6	4	11.9% <<<<<
! 有害物等との接触	-	1	4	1	1	2	20.0% <<<<<
X 感電	3	-	3	1	1	1	-12.0% <<<<<
X 爆発	-	-	-	-	-	-	- <<<<<
X 破裂	-	-	1	1	-	-	- <<<<<
X 火災	-	-	1	-	-	-	- <<<<<
交通事故(道路)	21	21	13	12	11	13	-10.0% <<<<<
交通事故(その他)	2	-	-	-	1	-	-20.0% <<<<<
@ 動作の反動・無理な動作	15	29	16	25	22	19	1.1% <<<<<
@ その他	4	-	28	73	1	6	11.4% <<<<<
X 分類不能	-	-	-	-	1	-	- <<<<<
@ 合計	158	144	182	251	169	145	1.3% <<<<<

起因物別	H30	R1	R2	R3	R4	R5	(年平均増減率)
X 原動機	-	-	-	-	-	-	- <<<<<
X 動力伝導機構	-	-	-	1	-	-	- <<<<<
X 木材加工用機械	1	-	2	2	1	1	- <<<<<
X 建設用等機械	-	1	1	4	4	2	- <<<<<
X 金属加工用機械	1	-	-	-	-	-	- <<<<<
一般動力機械	2	3	3	-	2	3	-1.3% <<<<<
車両系木材伐出機械等	-	-	-	-	-	1	- <<<<<
! 動力クレーン等	1	1	3	1	-	1	-9.4% <<<<<
! 動力運搬機	7	3	3	8	8	6	9.0% <<<<<
X 乗物	25	23	18	16	16	15	-8.7% <<<<<
X 圧力容器	1	-	1	3	-	-	- <<<<<
X 化学設備	-	-	-	-	-	1	- <<<<<
X 溶接装置	-	-	-	-	-	-	- <<<<<
炉塞等	-	-	-	-	-	-	- <<<<<
! 電気設備	4	1	6	2	2	2	-8.7% <<<<<
! 人力機械工具等	5	3	1	4	4	5	5.3% <<<<<
! 用具	13	11	16	17	12	6	-6.0% <<<<<
@ その他の装置・設備	1	1	6	6	7	3	40.0% <<<<<
X 仮設物、建築物、構築物等	59	61	70	71	73	59	1.7% <<<<<
X 危険物、有害物等	-	1	5	3	1	5	- <<<<<
材料	3	3	2	4	2	3	-1.0% <<<<<
荷	8	7	4	4	6	5	-7.4% <<<<<
@ 環境等	18	15	11	18	17	17	1.5% <<<<<
! その他の起因物	2	2	27	74	5	1	9.8% <<<<<
X 起因物なし	6	8	3	12	8	7	6.3% <<<<<
@ 分類不能	1	-	-	1	1	1	- <<<<<
@ 合計	158	144	182	251	169	145	1.3% <<<<<