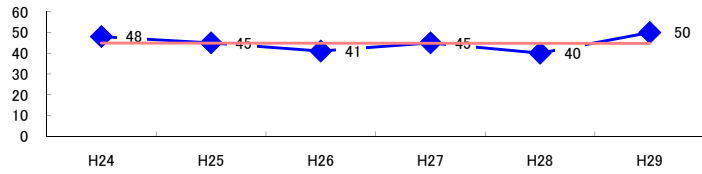


コード: 1,161 電気業

図1 災害発生件数の推移

$y = -0.0286x + 44.933$



【基本指標】

初年度理論値	45
最終年度理論値	45
年平均増減率	-0.1%
(初年度理論値シェア)	(0.8%)
(最終年度理論値シェア)	(0.7%)
(シェア増減)	(-0.0%)

図2 事業場規模別発生状況の推移

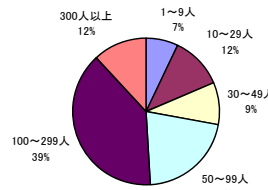
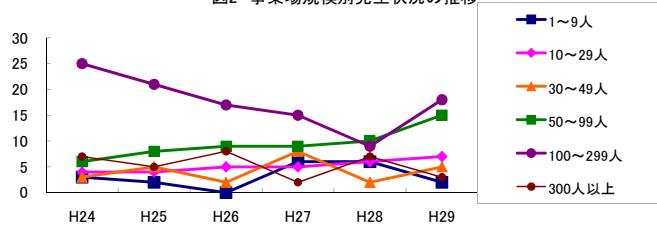


図3 年齢別発生状況の推移

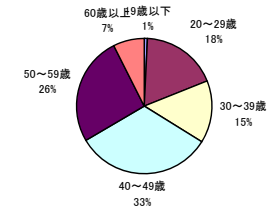
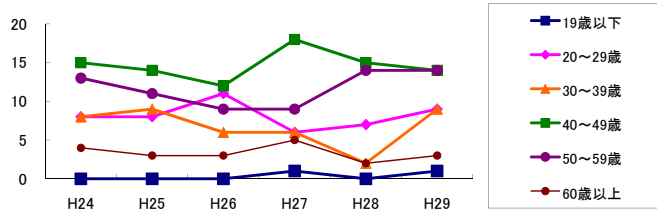


図4 事故の型別発生状況の推移

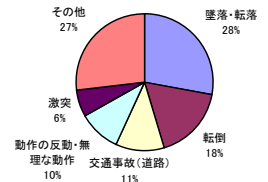
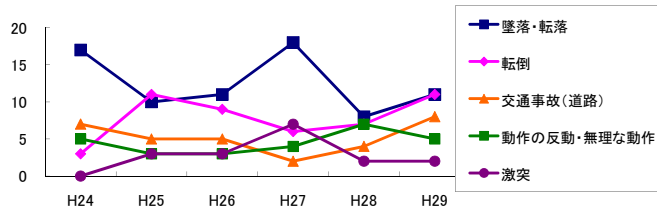
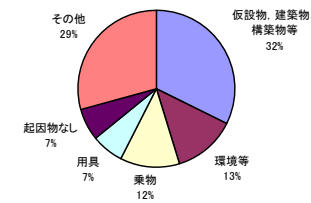
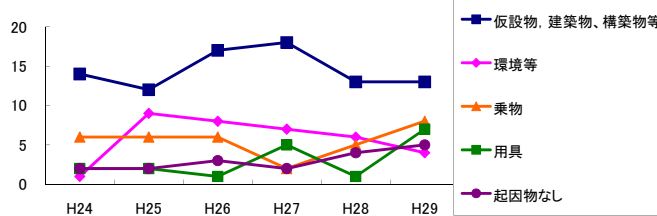


図5 起因物別発生状況の推移



事業場規模別	H24	H25	H26	H27	H28	H29	(年平均増減率)
@ 1~9人	3	2	-	6	6	2	16.6% <<<<<
@ 10~29人	4	4	5	5	6	7	16.4% <<<<<
@ 30~49人	3	5	2	8	2	5	5.5% <<<<<
@ 50~99人	6	8	9	9	10	15	24.9% <<<<<
100~299人	25	21	17	15	9	18	-9.2% <<<<<
300人以上	7	5	8	2	7	3	-8.5% <<<<<
合計	48	45	41	45	40	50	-0.1% <<<<<

被災者年齢別	H24	H25	H26	H27	H28	H29	(年平均増減率)
X 19歳以下	-	-	-	1	-	1	- <<<<<
20~29歳	8	8	11	6	7	9	-1.0% <<<<<
30~39歳	8	9	6	6	2	9	-5.9% <<<<<
! 40~49歳	15	14	12	18	15	14	0.8% <<<<<
@ 50~59歳	13	11	9	9	14	14	3.8% <<<<<
60歳以上	4	3	3	5	2	3	-4.6% <<<<<
合計	48	45	41	45	40	50	-0.1% <<<<<

事故の型別	H24	H25	H26	H27	H28	H29	(年平均増減率)
墜落・転落	17	10	11	18	8	11	-5.7% <<<<<
@ 転倒	3	11	9	6	7	11	11.8% <<<<<
@ 激突	-	3	3	7	2	2	15.3% <<<<<
飛来・落下	1	1	-	2	1	-	-8.2% <<<<<
X 崩壊・倒壊	-	2	-	-	-	1	- <<<<<
! 激突され	-	1	4	1	1	2	20.0% <<<<<
はさまれ・巻き込まれ	4	2	2	1	3	3	-3.2% <<<<<
切れ・こすれ	-	2	2	2	-	1	-2.3% <<<<<
X 踏み抜き	-	-	-	-	-	1	- <<<<<
X おぼれ	-	1	-	-	-	-	- <<<<<
高温・低温の物との接触	1	2	1	1	2	1	0.0% <<<<<
有害物等との接触	2	-	-	-	-	-	-27.3% <<<<<
X 感電	6	1	-	-	1	1	-21.7% <<<<<
X 爆発	-	-	-	-	-	-	- <<<<<
X 破裂	-	-	-	-	-	-	- <<<<<
X 火災	-	-	-	1	-	-	- <<<<<
X 交通事故(道路)	7	5	5	2	4	8	-0.5% <<<<<
X 交通事故(その他)	-	-	-	-	-	-	- <<<<<
@ 動作の反動・無理な動作	5	3	3	4	7	5	10.4% <<<<<
X その他	2	1	1	-	4	3	- <<<<<
X 分類不能	-	-	-	-	-	-	- <<<<<
合計	48	45	41	45	40	50	-0.1% <<<<<

起因物別	H24	H25	H26	H27	H28	H29	(年平均増減率)
原動機	2	-	-	-	-	-	-27.3% <<<<<
X 動力伝導機構	-	-	1	-	1	-	- <<<<<
X 木材加工用機械	-	-	1	-	-	1	- <<<<<
建設用等機械	3	-	-	3	-	2	-3.9% <<<<<
X 金属加工用機械	-	-	-	-	-	-	- <<<<<
X 一般動力機械	1	-	-	1	1	-	- <<<<<
X 車両系木材伐出機械等	-	-	-	-	1	-	- <<<<<
X 動力クレーン等	1	-	-	-	-	-	- <<<<<
@ 動力運搬機	4	2	-	1	2	3	-5.0% <<<<<
X 乗物	6	6	6	2	5	8	1.6% <<<<<
X 压力容器	-	1	-	-	-	1	- <<<<<
X 化学設備	-	-	-	-	-	-	- <<<<<
X 溶接装置	-	-	-	-	-	-	- <<<<<
炉蓋等	-	-	-	-	-	-	- <<<<<
電気設備	5	2	-	1	1	1	-19.4% <<<<<
@ 人力機械工具等	2	3	3	2	-	2	-10.5% <<<<<
用具	2	2	1	5	1	7	65.0% <<<<<
その他の装置、設備	2	2	1	1	-	1	-16.1% <<<<<
X 仮設物、建築物、構築物等	14	12	17	18	13	13	-0.2% <<<<<
X 危険物、有害物等	1	-	-	-	-	-	- <<<<<
材料	1	1	-	1	1	-	- <<<<<
@ 荷	1	2	-	1	1	-	-15.0% <<<<<
X 環境等	1	9	8	7	6	4	2.6% <<<<<
X その他の起因物	1	1	-	-	2	2	- <<<<<
X 起因物なし	2	2	3	2	4	5	36.4% <<<<<
X 分類不能	-	-	-	-	1	-	- <<<<<
合計	48	45	41	45	40	50	-0.1% <<<<<