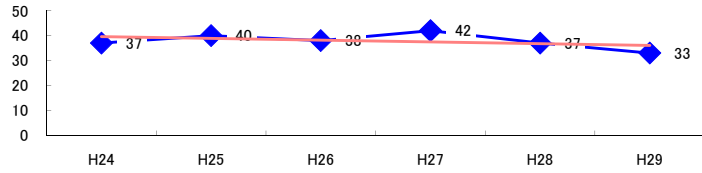


コード: 1,162 ガス業

図1 災害発生件数の推移

$y = -0.7143x + 40.333$



【基本指標】

初年度理論値	40
最終年度理論値	36
年平均増減率	-1.8%
(初年度理論値シェア)	(0.7%)
(最終年度理論値シェア)	(0.6%)
(シェア増減)	(-0.1%)

図2 事業場規模別発生状況の推移

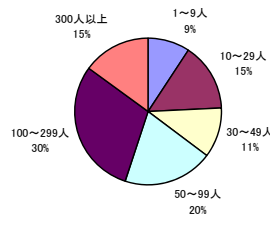
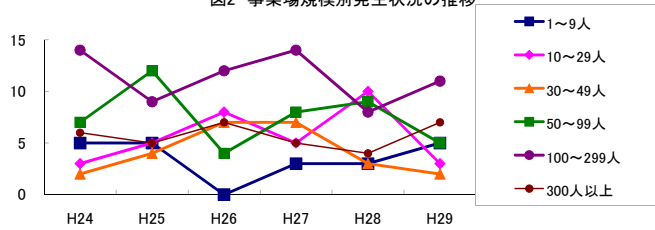


図3 年齢別発生状況の推移

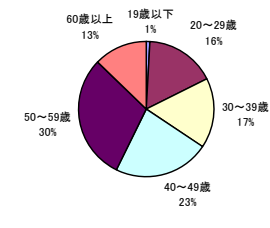
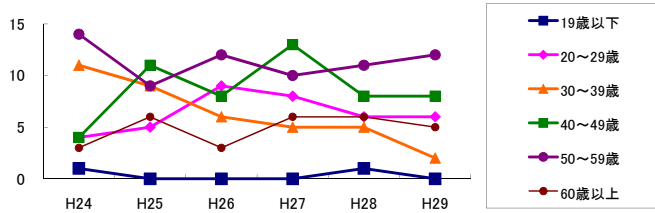


図4 事故の型別発生状況の推移

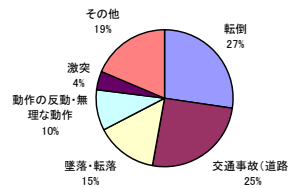
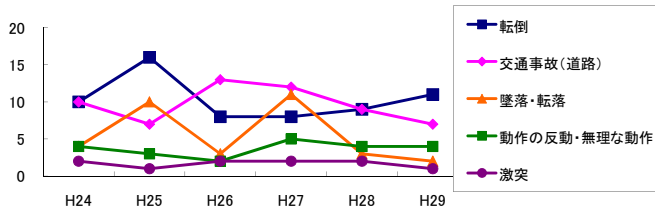
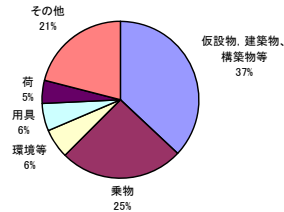
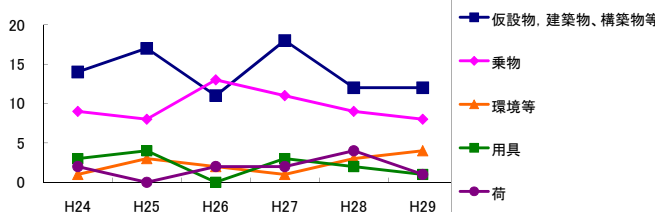


図5 起因物別発生状況の推移



事業場規模別	H24	H25	H26	H27	H28	H29	(年平均増減率)
1~9人	5	5	-	3	3	5	-2.3% <<<<<
@ 10~29人	3	5	8	5	10	3	7.1% <<<<<
30~49人	2	4	7	7	3	2	-2.0% <<<<<
50~99人	7	12	4	8	9	5	-5.0% <<<<<
100~299人	14	9	12	14	8	11	-3.7% <<<<<
300人以上	6	5	7	5	4	7	0.0% <<<<<
合計	37	40	38	42	37	33	-1.8% <<<<<

被災者年齢別	H24	H25	H26	H27	H28	H29	(年平均増減率)
X 19歳以下	1	-	-	-	1	-	---
@ 20~29歳	4	5	9	8	6	6	6.3% <<<<<
30~39歳	11	9	6	5	5	2	-15.8% <<<<<
@ 40~49歳	4	11	8	13	8	8	6.1% <<<<<
50~59歳	14	9	12	10	11	12	-1.5% <<<<<
@ 60歳以上	3	6	3	6	6	5	9.5% <<<<<
合計	37	40	38	42	37	33	-1.8% <<<<<

事故の型別	H24	H25	H26	H27	H28	H29	(年平均増減率)
墜落・転落	4	10	3	11	3	2	-9.2% <<<<<
転倒	10	16	8	8	9	11	-4.0% <<<<<
激突	2	1	2	2	2	1	-3.2% <<<<<
飛来・落下	2	-	2	2	1	-	-12.0% <<<<<
X 崩壊・倒壊	1	-	2	-	1	-	---
X 激突され	1	1	1	-	2	2	---
X はさまれ・巻き込まれ	-	-	1	1	4	2	---
X 切れ・こすれ	2	-	1	-	-	-	-24.4% <<<<<
X 踏み抜き	-	-	-	-	-	-	---
X おぼれ	-	-	-	-	-	-	---
! 高温・低温の物との接触	1	1	3	-	2	2	12.5% <<<<<
X 有害物等との接触	-	-	-	1	-	1	---
X 感電	-	-	-	-	-	-	---
X 爆発	-	-	-	-	-	-	---
X 破裂	-	-	-	-	-	-	---
X 火災	-	-	-	-	-	-	---
交通事故(道路)	10	7	13	12	9	7	-2.8% <<<<<
X 交通事故(その他)	-	-	-	-	-	-	---
@ 動作の反動・無理な動作	4	3	2	5	4	4	5.3% <<<<<
X その他	-	1	-	-	-	1	---
X 分類不能	-	-	-	-	-	-	---
合計	37	40	38	42	37	33	-1.8% <<<<<

起因物別	H24	H25	H26	H27	H28	H29	(年平均増減率)
X 原動機	-	-	-	-	-	-	---
X 動力伝導機構	-	-	-	-	-	-	---
X 木材加工用機械	1	-	-	-	-	-	---
X 建設用等機械	-	-	-	-	-	-	---
X 金属加工用機械	-	-	-	-	-	-	---
一般動力機械	2	-	1	1	2	-	-8.9% <<<<<
X 車両系木材伐出機械等	-	-	-	-	-	-	---
X 動力クレーン等	-	-	-	-	-	-	---
動力運搬機	-	1	1	1	-	-	---
X 乗物	9	8	13	11	9	8	-1.1% <<<<<
X 压力容器	1	-	1	-	1	-	---
X 化学設備	-	-	-	-	-	-	---
X 溶接装置	-	-	-	-	-	-	---
X 炉蓋等	-	-	-	-	-	-	---
X 電気設備	-	-	-	-	-	-	---
人力機械工具等	1	1	-	-	1	-	---
X 用具	3	4	-	3	2	1	-12.0% <<<<<
その他の装置、設備	-	2	2	2	-	3	---
X 仮設物、建築物、構築物等	14	17	11	18	12	12	-3.4% <<<<<
X 危険物、有害物等	1	-	1	-	1	2	---
! 材料	-	2	-	1	-	-	---
@ 荷	2	-	2	2	4	1	15.0% <<<<<
X 環境等	1	3	2	1	3	4	30.0% <<<<<
X その他の起因物	-	1	2	-	-	2	---
X 起因物なし	2	1	2	2	2	-	-10.0% <<<<<
X 分類不能	-	-	-	-	-	-	---
合計	37	40	38	42	37	33	-1.8% <<<<<