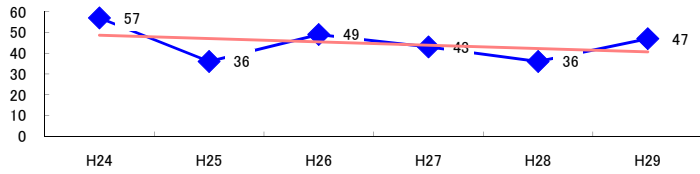


コード: 1,163 水道業

図1 災害発生件数の推移



【基本指標】	
初年度理論値	49
最終年度理論値	41
年平均増減率	-3.3% (0.8%)
(初年度理論値シェア)	(0.8%)
(最終年度理論値シェア)	(0.7%)
(シェア増減)	(-0.1%)

図2 事業場規模別発生状況の推移

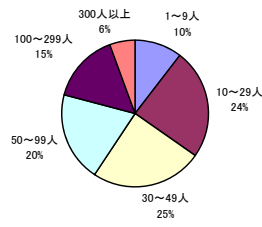
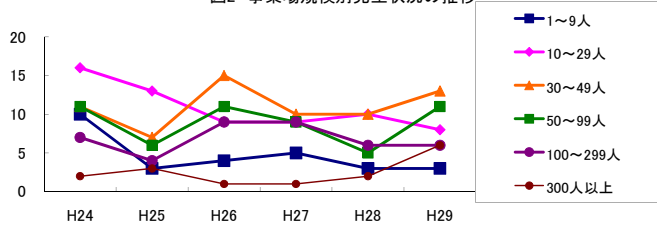


図3 年齢別発生状況の推移

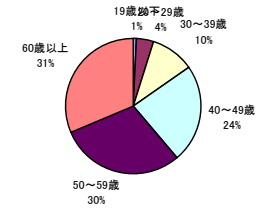
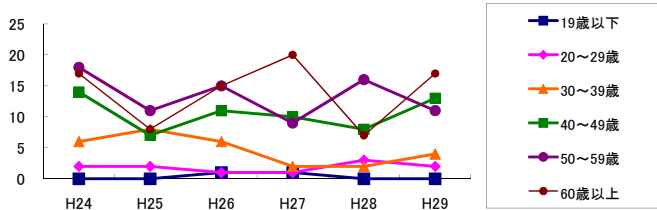


図4 事故の型別発生状況の推移

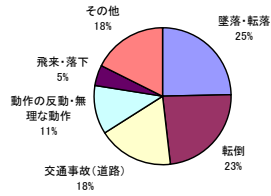
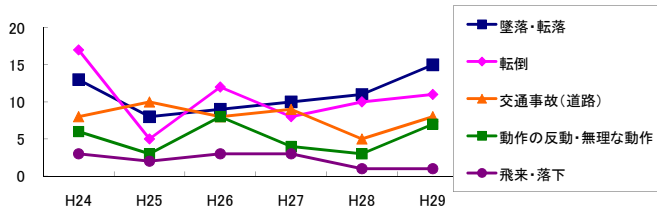
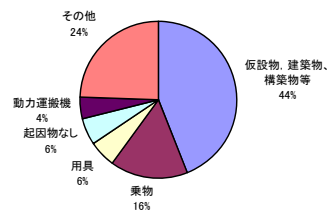
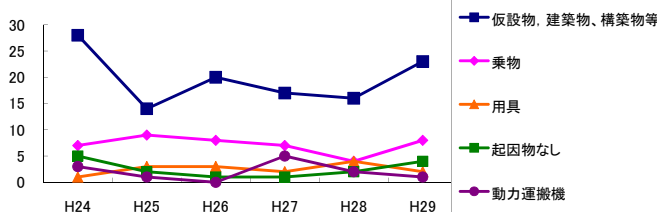


図5 起因物別発生状況の推移



事業場規模別	H24	H25	H26	H27	H28	H29	(年平均増減率)
1~9人	10	3	4	5	3	3	-13.7% <<<<<
10~29人	16	13	9	9	10	8	-9.8% <<<<<
30~49人	11	7	15	10	10	13	4.0% <<<<<
50~99人	11	6	11	9	5	11	-1.6% <<<<<
100~299人	7	4	9	9	6	6	0.4% <<<<<
300人以上	2	3	1	1	2	6	37.8% <<<<<
合計	57	36	49	43	36	47	-3.3% <<<<<

被災者年齢別	H24	H25	H26	H27	H28	H29	(年平均増減率)
19歳以下	-	-	1	1	-	-	- <<<<<
20~29歳	2	2	1	1	3	2	5.3% <<<<<
30~39歳	6	8	6	2	2	4	-13.2% <<<<<
40~49歳	14	7	11	10	8	13	-0.8% <<<<<
50~59歳	18	11	15	9	16	11	-4.9% <<<<<
60歳以上	17	8	15	20	7	17	0.4% <<<<<
合計	57	36	49	43	36	47	-3.3% <<<<<

事故の型別	H24	H25	H26	H27	H28	H29	(年平均増減率)
墜落・転落	13	8	9	10	11	15	6.0% <<<<<
転倒	17	5	12	8	10	11	-4.6% <<<<<
激突	3	3	2	2	-	-	-20.3% <<<<<
飛来・落下	3	2	3	3	1	1	-12.0% <<<<<
崩壊・倒壊	-	1	-	-	1	-	- <<<<<
激突され	-	1	1	1	-	2	- <<<<<
はさまれ・巻き込まれ	2	2	3	2	1	1	-10.4% <<<<<
切れ・こすれ	4	1	1	1	1	-	-20.7% <<<<<
踏み抜き	-	-	-	-	-	-	- <<<<<
おぼれ	-	-	-	-	1	1	- <<<<<
高温・低温の物との接触	-	-	-	-	1	-	- <<<<<
有害物等との接触	-	-	1	2	1	-	- <<<<<
感電	-	-	-	-	-	-	- <<<<<
爆発	-	-	-	-	-	-	- <<<<<
破裂	-	-	-	-	-	-	- <<<<<
火災	-	-	-	-	-	-	- <<<<<
交通事故(道路)	8	10	8	9	5	8	-4.4% <<<<<
交通事故(その他)	-	-	-	1	-	-	- <<<<<
動作の反動・無理な動作	6	3	8	4	3	7	0.6% <<<<<
その他	1	-	1	-	-	1	- <<<<<
分類不能	-	-	-	-	-	-	- <<<<<
合計	57	36	49	43	36	47	-3.3% <<<<<

起因物別	H24	H25	H26	H27	H28	H29	(年平均増減率)
原動機	-	-	-	-	-	-	- <<<<<
動力伝導機構	-	1	1	2	-	-	- <<<<<
木材加工用機械	1	-	1	-	-	-	- <<<<<
建設用等機械	1	-	-	-	-	-	- <<<<<
金属加工用機械	2	-	-	1	-	-	-22.5% <<<<<
一般動力機械	1	1	-	-	1	1	- <<<<<
車両系木材伐出機械等	-	-	-	-	-	-	- <<<<<
動力クレーン等	-	-	-	-	-	-	- <<<<<
動力運搬機	3	1	-	5	2	1	-2.7% <<<<<
乗物	7	9	8	7	4	8	-4.0% <<<<<
圧力容器	-	-	-	-	-	-	- <<<<<
化学設備	-	-	-	-	-	-	- <<<<<
溶接装置	-	-	-	-	-	-	- <<<<<
炉蓋等	-	-	-	-	-	-	- <<<<<
電気設備	-	-	1	-	-	-	- <<<<<
人力機械工具等	-	2	4	-	1	3	20.9% <<<<<
用具	1	3	3	2	4	2	10.0% <<<<<
その他の装置、設備	1	1	2	2	2	1	6.7% <<<<<
仮設物、建築物、構築物等	28	14	20	17	16	23	-3.0% <<<<<
危険物、有害物等	-	-	1	2	1	-	- <<<<<
材料	2	2	1	2	1	-	-15.7% <<<<<
荷	1	-	2	1	-	2	- <<<<<
環境等	3	-	4	1	2	-	-13.6% <<<<<
その他の起因物	1	-	-	-	-	2	- <<<<<
起因物なし	5	2	1	1	2	4	-5.0% <<<<<
分類不能	-	-	-	-	-	-	- <<<<<
合計	57	36	49	43	36	47	-3.3% <<<<<