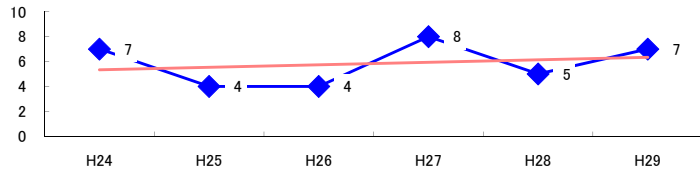


コード: 1,169 その他の電気・ガス

図1 災害発生件数の推移



【基本指標】	
初年度理論値	5
最終年度理論値	6
年平均増減率	+3.8% (0.1%)
(初年度理論値シェア)	(0.1%)
(最終年度理論値シェア)	(0.1%)
(シェア増減)	(+0.0%)

図2 事業場規模別発生状況の推移

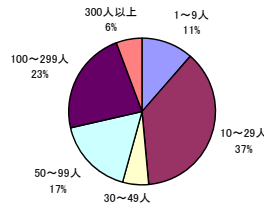
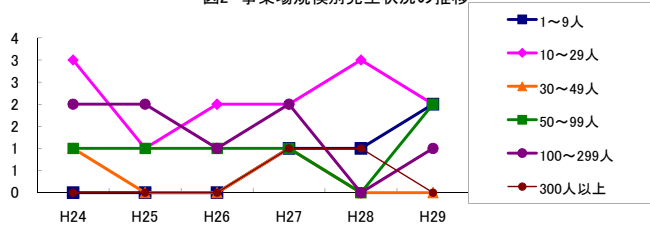


図3 年齢別発生状況の推移

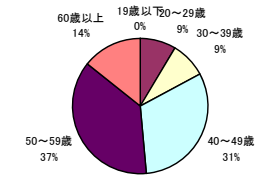
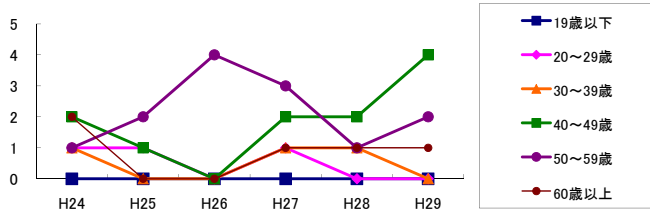


図4 事故の型別発生状況の推移

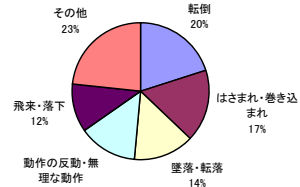
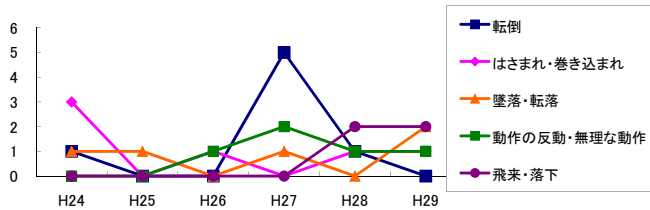
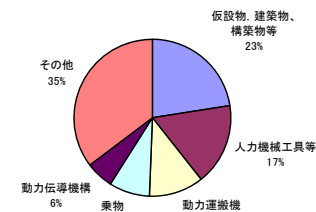
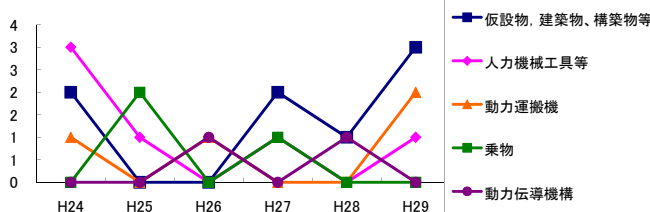


図5 起因物別発生状況の推移



事業場規模別	H24	H25	H26	H27	H28	H29	(年平均増減率)
X 1~9人	-	-	-	1	1	2	...
@ 10~29人	3	1	2	2	3	2	1.4%
X 30~49人	1	1	-	1	-	-	...
X 50~99人	1	1	1	1	-	2	...
X 100~299人	2	2	1	2	-	1	-14.0%
X 300人以上	-	-	-	1	1	-	...
@ 合計	7	4	4	8	5	7	3.8%

被災者年齢別	H24	H25	H26	H27	H28	H29	(年平均増減率)
X 19歳以下	-	-	-	-	-	-	...
X 20~29歳	1	1	-	1	-	-	-20.0%
X 30~39歳	1	-	-	1	1	-	...
X 40~49歳	2	1	-	2	2	4	...
@ 50~59歳	1	2	4	3	1	2	1.4%
X 60歳以上	2	-	-	1	1	1	...
@ 合計	7	4	4	8	5	7	3.8%

事故の型別	H24	H25	H26	H27	H28	H29	(年平均増減率)
X 墜落・転落	1	1	-	1	-	2	...
X 転倒	1	-	-	5	1	-	...
X 激突	-	-	-	-	-	-	...
X 飛来・落下	-	-	-	-	2	2	...
X 崩壊・倒壊	-	-	-	-	-	-	...
X 激突され	-	-	-	-	-	-	...
X はさまれ・巻き込まれ	3	-	1	-	1	1	-14.5%
X 切れ・こすれ	2	1	1	-	-	-	-24.0%
X 踏み抜き	-	-	-	-	-	-	...
X おぼれ	-	-	-	-	-	-	...
X 高温・低温の物との接触	-	-	1	-	-	-	...
X 有害物等との接触	-	-	-	-	-	-	...
X 感電	-	-	-	-	-	-	...
X 爆発	-	-	-	-	-	-	...
X 破裂	-	-	-	-	-	-	...
X 火災	-	-	-	-	-	-	...
X 交通事故(道路)	-	2	-	-	-	-	...
X 交通事故(その他)	-	-	-	-	-	1	...
X 動作の反動・無理な動作	-	-	1	2	1	1	...
X その他	-	-	-	-	-	-	...
X 分類不能	-	-	-	-	-	-	...
@ 合計	7	4	4	8	5	7	3.8%

起因物別	H24	H25	H26	H27	H28	H29	(年平均増減率)
X 原動機	-	-	-	-	-	-	...
X 動力伝導機構	-	-	1	-	1	-	...
X 木材加工用機械	-	-	-	-	-	-	...
X 建設用等機械	-	-	-	-	-	-	...
X 金属加工用機械	-	-	-	-	1	-	...
X 一般動力機械	1	-	-	-	-	-	...
X 車両系木材伐出機械等	-	-	-	-	-	-	...
X 動力クレーン等	-	-	-	-	-	-	...
X 動力運搬機	1	-	1	-	-	2	...
X 乗物	-	2	-	1	-	-	...
X 圧力容器	-	-	-	-	-	-	...
X 化学設備	-	-	-	-	-	-	...
X 溶接装置	-	-	-	-	-	-	...
X 炉蓋等	-	-	-	-	-	-	...
X 電気設備	-	-	-	-	-	-	...
X 人力機械工具等	3	1	-	1	-	1	-18.5%
X 用具	-	1	-	1	-	-	...
X その他の装置、設備	-	-	-	1	-	-	...
X 仮設物、建築物、構築物等	2	-	-	2	1	3	...
X 危険物、有害物等	-	-	1	-	-	-	...
X 材料	-	-	1	-	-	1	...
X 荷	-	-	-	-	1	-	...
X 環境等	-	-	-	1	1	-	...
X その他の起因物	-	-	-	-	-	-	...
X 起因物なし	-	-	-	1	-	-	...
X 分類不能	-	-	-	-	-	-	...
@ 合計	7	4	4	8	5	7	3.8%