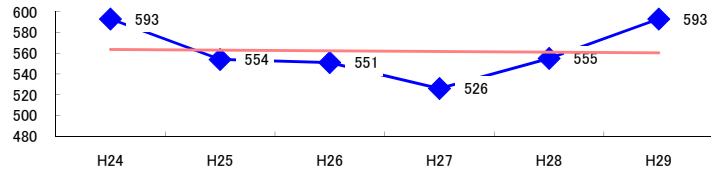


コード: 1,171 自動車整備

図1 災害発生件数の推移 $y = -0.6286x + 564.2$



【基本指標】	
初年度理論値	564
最終年度理論値	560
年平均増減率	-0.1%
(初年度理論値シェア)	(9.6%)
(最終年度理論値シェア)	(9.4%)
(シェア増減)	(-0.2%)

図2 事業場規模別発生状況の推移

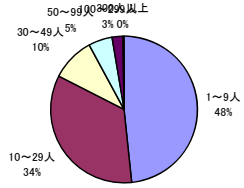
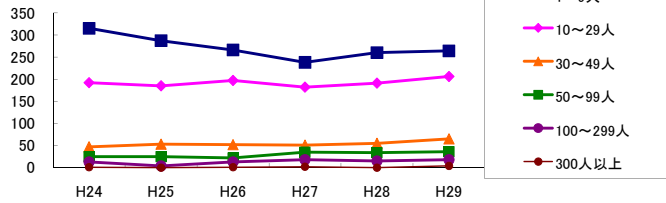


図3 年齢別発生状況の推移

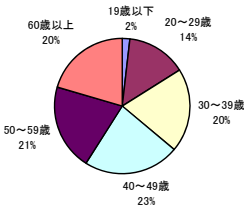
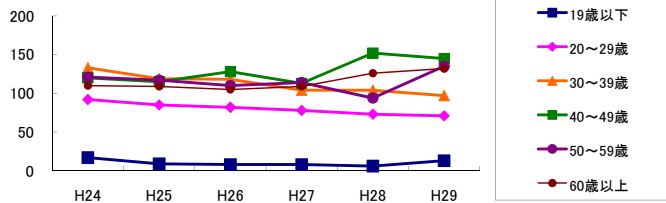


図4 事故の型別発生状況の推移

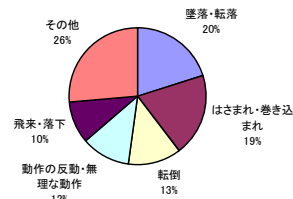
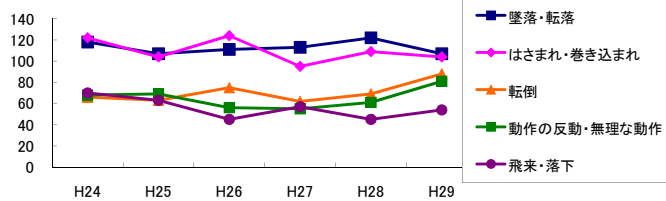
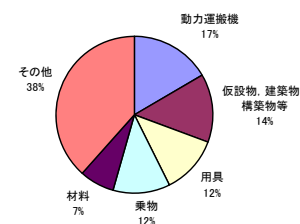
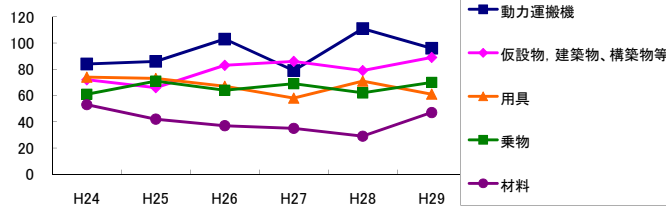


図5 起因物別発生状況の推移



事業場規模別	H24	H25	H26	H27	H28	H29	(年平均増減率)
1~9人	315	287	266	238	260	264	-3.5%
10~29人	192	185	197	182	191	206	1.1%
30~49人	47	53	52	51	55	65	5.8%
50~99人	25	25	22	35	34	36	11.9%
100~299人	13	4	13	18	15	18	20.0%
300人以上	1	-	1	2	-	4	-
合計	593	554	551	526	555	593	-0.1%

被災者年齢別	H24	H25	H26	H27	H28	H29	(年平均増減率)
19歳以下	17	9	8	8	6	13	-6.8%
20~29歳	92	85	82	78	73	71	-4.6%
30~39歳	133	119	118	104	104	97	-5.3%
40~49歳	120	115	128	113	152	145	5.6%
50~59歳	121	117	110	114	94	135	0.1%
60歳以上	110	109	105	109	126	132	4.6%
合計	593	554	551	526	555	593	-0.1%

事故の型別	H24	H25	H26	H27	H28	H29	(年平均増減率)
墜落・転落	118	107	111	113	122	107	-0.2%
転倒	66	63	75	62	69	88	5.3%
激突	26	29	28	27	32	39	8.4%
飛来・落下	70	63	45	57	45	54	-5.4%
崩壊・倒壊	11	8	10	7	7	9	-4.7%
激突され	31	32	22	28	33	31	0.9%
はさまれ・巻き込まれ	122	104	124	95	109	104	-2.5%
切れ・こすれ	31	31	34	23	20	30	-4.4%
踏み抜き	1	-	-	1	-	-	-
おぼれ	-	-	-	-	-	-	-
高温・低温の物との接触	15	13	12	15	17	16	4.3%
有害物等との接触	1	8	2	2	4	5	7.4%
感電	-	3	-	1	2	-	-5.0%
爆発	2	1	1	-	-	2	-8.9%
破裂	6	5	4	9	3	2	-9.5%
火災	3	2	4	1	3	-	-13.2%
交通事故(道路)	17	14	21	23	23	22	9.6%
交通事故(その他)	-	-	1	1	-	-	-
動作の反動・無理な動作	68	69	56	55	61	81	1.8%
その他	4	-	1	5	4	3	15.3%
分類不能	1	2	-	1	1	-	-15.0%
合計	593	554	551	526	555	593	-0.1%

起因物別	H24	H25	H26	H27	H28	H29	(年平均増減率)
原動機	-	1	2	2	2	1	-
動力伝導機構	12	10	11	9	8	12	-2.1%
木材加工用機械	2	2	5	1	2	4	7.7%
建設用等機械	7	9	6	8	8	13	12.9%
金属加工用機械	26	16	18	20	19	21	-1.9%
一般動力機械	15	10	12	12	10	9	-6.4%
車両系木材伐出機械等	-	-	-	-	-	-	-
動力クレーン等	16	17	15	15	17	13	-2.6%
動力運搬機	84	86	103	79	111	96	3.7%
乗物	61	71	64	69	62	70	1.0%
圧力容器	1	1	2	-	1	3	-
化学設備	-	-	-	-	-	-	-
溶接装置	5	4	2	5	3	5	0.0%
炉蓋等	-	-	-	-	2	1	-
電気設備	1	-	-	-	2	1	-
人力機械工具等	52	46	38	33	33	38	-6.8%
用具	74	73	67	58	71	61	-3.1%
仮設物、建築物、構築物等	23	19	11	19	18	14	-5.7%
その他の装置、設備	72	66	83	86	79	89	5.2%
危険物、有害物等	10	15	14	9	14	10	-1.8%
材料	53	42	37	35	29	47	-4.5%
荷	22	15	14	20	15	28	6.3%
環境等	16	12	17	17	19	14	2.1%
その他の起因物	7	7	5	12	5	9	4.7%
起因物なし	31	31	25	16	24	33	-2.0%
分類不能	3	1	-	1	1	1	-14.2%
合計	593	554	551	526	555	593	-0.1%