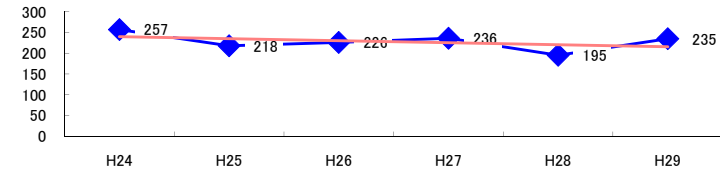


コード: 1,172 機械修理業

図1 災害発生件数の推移

$y = -4.8286x + 244.73$



【基本指標】	
初年度理論値	240
最終年度理論値	216
年平均増減率	-2.0%
(初年度理論値シェア)	(4.1%)
(最終年度理論値シェア)	(3.6%)
(シェア増減)	(-0.5%)

図2 事業場規模別発生状況の推移

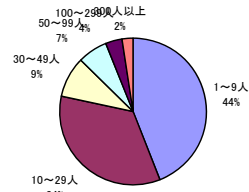
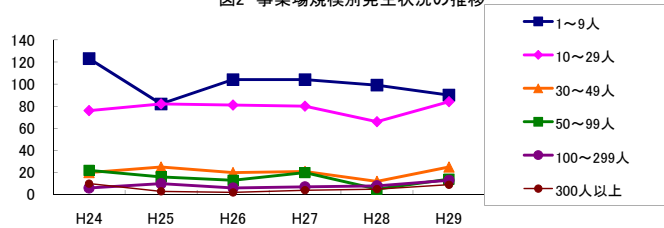


図3 年齢別発生状況の推移

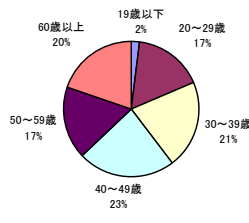
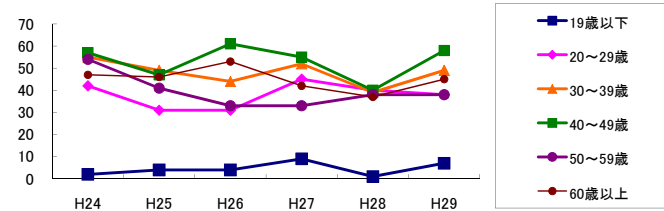


図4 事故の型別発生状況の推移

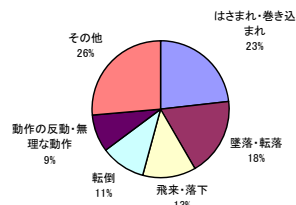
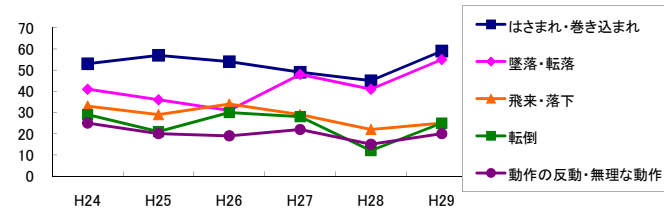
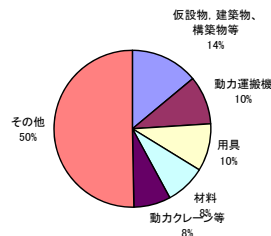
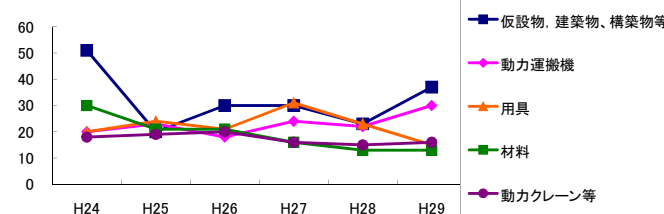


図5 起因物別発生状況の推移



事業場規模別	H24	H25	H26	H27	H28	H29	(年平均増減率)
1~9人	123	82	104	104	99	90	-3.0%
10~29人	76	82	81	80	66	84	-0.3%
30~49人	20	25	20	21	12	25	-1.7%
50~99人	22	16	13	20	5	14	-9.6%
100~299人	6	10	6	7	8	13	13.8%
300人以上	10	3	2	4	5	9	1.6%
合計	257	218	226	236	195	235	-2.0%

被災者年齢別	H24	H25	H26	H27	H28	H29	(年平均増減率)
19歳以下	2	4	4	9	1	7	20.0%
20~29歳	42	31	31	45	40	38	1.7%
30~39歳	55	49	44	52	39	49	-2.9%
40~49歳	57	47	61	55	40	58	-1.2%
50~59歳	54	41	33	33	38	38	-5.5%
60歳以上	47	46	53	42	37	45	-2.8%
合計	257	218	226	236	195	235	-2.0%

事故の型別	H24	H25	H26	H27	H28	H29	(年平均増減率)
墜落・転落	41	36	31	48	41	55	8.4%
転倒	29	21	30	28	12	25	-5.1%
激突	12	9	11	7	14	5	-6.0%
飛来・落下	33	29	34	29	22	25	-5.6%
崩壊・倒壊	9	4	8	7	5	6	-5.0%
激突され	10	9	10	13	10	11	3.2%
はさまれ・巻き込まれ	53	57	54	49	45	59	-0.6%
切れ・こすれ	23	11	10	10	8	15	-8.6%
踏み抜き	-	2	-	-	-	-	-
おぼれ	-	-	-	-	1	-	-
高温・低温の物との接触	6	11	11	4	7	1	-12.8%
有害物等との接触	3	-	-	3	-	4	20.9%
感電	-	1	1	2	1	1	-
爆発	1	1	-	-	3	1	-
破裂	2	-	-	-	1	-	-20.0%
火災	2	1	-	-	2	-	-12.0%
交通事故(道路)	8	4	6	12	8	5	1.2%
交通事故(その他)	-	-	-	-	-	-	-
動作の反動・無理な動作	25	20	19	22	15	20	-4.6%
その他	-	2	1	1	-	2	-
分類不能	-	-	-	-	-	-	-
合計	257	218	226	236	195	235	-2.0%

起因物別	H24	H25	H26	H27	H28	H29	(年平均増減率)
原動機	4	1	-	-	-	1	-22.5%
動力伝導機構	2	4	2	4	3	5	17.1%
木材加工用機械	-	1	2	1	-	2	-
建設用等機械	12	10	16	15	18	14	8.0%
金属加工用機械	18	13	19	14	6	12	-9.1%
一般動力機械	12	12	9	13	10	19	9.3%
車両系木材伐出機械等	-	-	-	2	-	1	-
動力クレーン等	18	19	20	16	15	16	-3.9%
動力運搬機	20	23	18	24	22	30	8.0%
乗物	6	7	9	18	8	7	6.1%
圧力容器	4	-	-	-	1	-	-23.7%
化学設備	-	-	-	-	-	1	-
溶接装置	2	4	-	2	2	1	-10.4%
炉蓋等	-	2	-	-	-	-	-
電気設備	1	1	1	2	2	-	-2.3%
人力機械工具等	16	12	17	9	13	16	-1.0%
用具	20	24	21	31	23	15	-2.2%
その他の装置、設備	11	6	12	6	14	9	2.5%
仮設物、建築物、構築物等	51	20	30	30	23	37	-4.8%
危険物、有害物等	4	5	2	4	3	2	-9.2%
材料	30	21	21	16	13	13	-12.0%
荷	17	12	11	17	10	11	-5.7%
環境等	3	5	9	3	2	4	-5.7%
その他の起因物	1	2	2	3	-	5	39.1%
起因物なし	5	13	5	6	7	14	12.6%
分類不能	-	1	-	-	-	-	-
合計	257	218	226	236	195	235	-2.0%