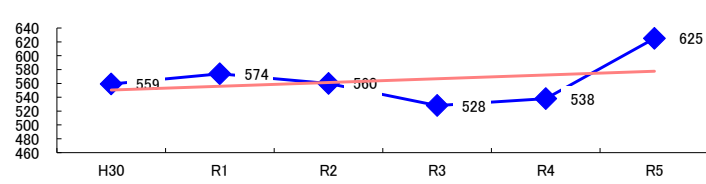


コード: 1,173 クリーニング業

図1 災害発生件数の推移



【基本指標】	
初年度理論値	550
最終年度理論値	578
年平均増減率	+1.0%
(初年度理論値シェア)	(8.4%)
(最終年度理論値シェア)	(8.3%)
(シェア増減)	(-0.1%)

図2 事業場規模別発生状況の推移

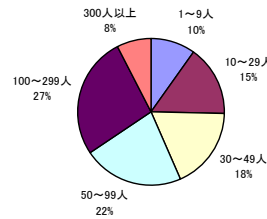
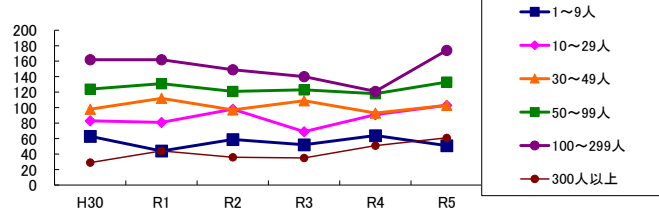


図3 年齢別発生状況の推移

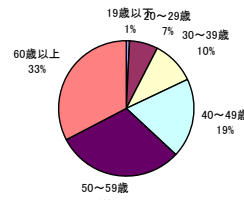
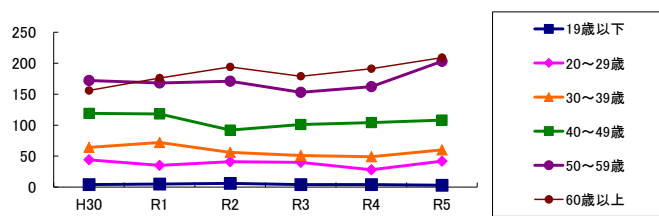


図4 事故の型別発生状況の推移

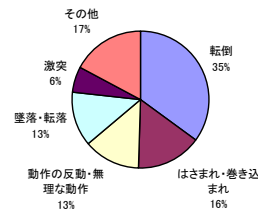
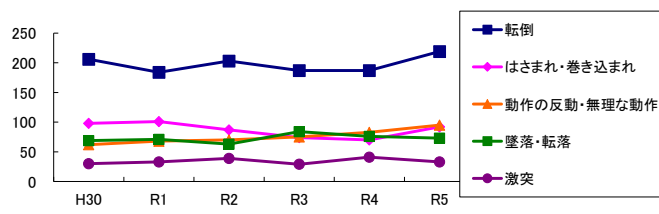
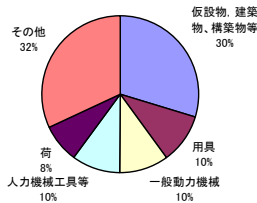
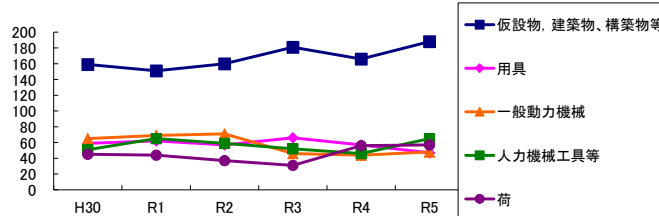


図5 起因物別発生状況の推移



事業場規模別	H30	R1	R2	R3	R4	R5	(年平均増減率)
1~9人	63	44	59	52	64	51	-0.4% <<<<<
10~29人	83	81	98	69	91	103	3.6% <<<<<
30~49人	98	112	97	109	93	103	-0.6% <<<<<
50~99人	124	131	121	123	118	133	0.2% <<<<<
100~299人	162	162	149	140	121	174	-1.3% <<<<<
300人以上	29	44	36	35	51	61	17.3% <<<<<
合計	559	574	560	528	538	625	1.0% <<<<<

被災者年齢別	H30	R1	R2	R3	R4	R5	(年平均増減率)
19歳以下	4	5	6	4	4	3	-5.7% <<<<<
20~29歳	44	35	41	40	28	42	-2.3% <<<<<
30~39歳	64	72	56	51	49	60	-4.1% <<<<<
40~49歳	119	118	92	101	104	108	-2.2% <<<<<
50~59歳	172	168	171	153	162	203	2.1% <<<<<
60歳以上	156	176	194	179	191	209	5.2% <<<<<
合計	559	574	560	528	538	625	1.0% <<<<<

事故の型別	H30	R1	R2	R3	R4	R5	(年平均増減率)
墜落・転落	69	71	63	84	76	73	2.3% <<<<<
転倒	206	184	203	187	187	219	0.9% <<<<<
激突	30	33	39	29	41	33	2.6% <<<<<
飛来・落下	10	11	9	11	10	18	12.8% <<<<<
崩壊・倒壊	6	6	6	5	4	6	-3.3% <<<<<
激突され	25	22	17	19	17	30	1.8% <<<<<
はさまれ・巻き込まれ	98	101	87	74	70	92	-4.0% <<<<<
切れ・こすれ	9	12	16	7	11	6	-6.4% <<<<<
踏み抜き	1	-	-	1	-	-	-
おぼれ	-	-	-	-	-	-	-
高温・低温の物との接触	24	35	26	11	25	23	-5.2% <<<<<
有電等との接触	4	5	2	3	4	9	23.0% <<<<<
感電	-	-	-	-	1	-	-
爆発	-	-	-	2	1	-	-
破裂	-	-	-	-	-	1	-
火災	-	1	-	-	-	-	-
交通事故(道路)	11	17	11	8	6	9	-9.7% <<<<<
交通事故(その他)	-	-	-	-	-	-	-
動作の反動・無理な動作	62	68	70	75	83	95	10.2% <<<<<
その他	2	7	11	12	1	9	9.0% <<<<<
分類不能	2	1	-	-	1	2	0.0% <<<<<
合計	559	574	560	528	538	625	1.0% <<<<<

起因物別	H30	R1	R2	R3	R4	R5	(年平均増減率)
原動機	1	-	-	-	-	-	-
動力伝導機械	5	5	5	5	3	2	-10.6% <<<<<
木材加工用機械	-	1	-	-	-	1	-
建設用等機械	-	-	-	-	-	-	-
金属加工用機械	-	1	-	-	2	-	-
一般動力機械	65	69	71	46	44	48	-7.5% <<<<<
車両系木材伐出機械等	1	-	-	-	-	-	-
動力クレーン等	1	3	3	4	1	4	14.6% <<<<<
動力運搬機	39	41	37	35	38	45	1.4% <<<<<
乗物	18	25	14	10	12	19	-5.7% <<<<<
圧力容器	-	2	1	-	-	-	-20.0% <<<<<
化学設備	1	1	-	-	-	-	-
溶接装置	-	-	-	-	-	-	-
炉等	2	4	3	5	5	3	9.7% <<<<<
電気設備	3	4	6	1	2	3	-8.0% <<<<<
人力機械工具等	51	65	59	52	46	65	0.3% <<<<<
用具	59	62	57	66	57	47	-3.0% <<<<<
その他の装置、設備	27	24	25	29	26	38	7.9% <<<<<
仮設物、建築物、構築物等	159	151	160	181	166	188	4.0% <<<<<
危険物、有害物等	5	7	1	3	6	10	18.9% <<<<<
材料	12	5	9	2	10	10	-0.7% <<<<<
荷	45	44	37	31	56	57	6.7% <<<<<
環境等	26	22	20	11	19	22	-4.8% <<<<<
その他の起因物	6	8	18	14	10	16	17.9% <<<<<
起因物なし	30	28	34	33	34	47	10.8% <<<<<
分類不能	3	2	-	-	1	-	-22.5% <<<<<
合計	559	574	560	528	538	625	1.0% <<<<<