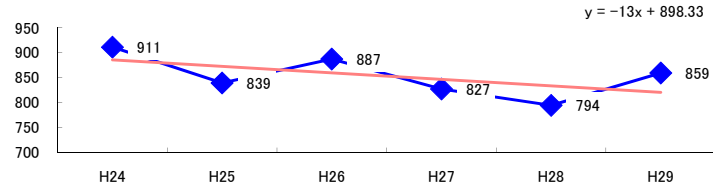


コード: 1,179 その他製造

図1 災害発生件数の推移



【基本指標】	
初年度理論値	885
最終年度理論値	820
年平均増減率	-1.5%
(初年度理論値シェア)	(15.0%)
(最終年度理論値シェア)	(13.7%)
(シェア増減)	(-1.3%)

図2 事業場規模別発生状況の推移

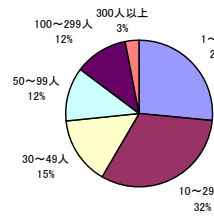
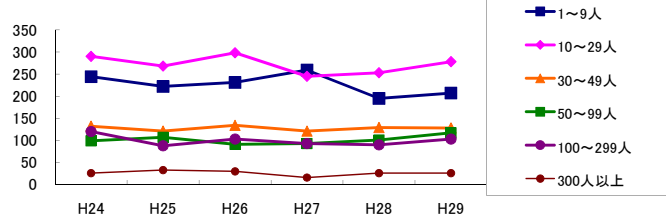


図3 年齢別発生状況の推移

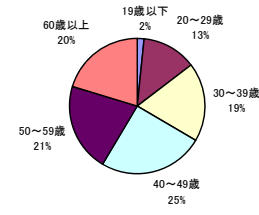
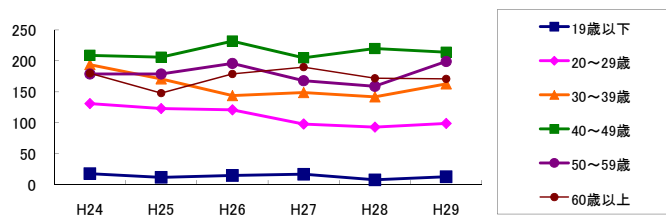


図4 事故の型別発生状況の推移

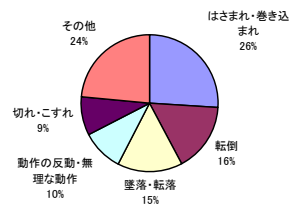
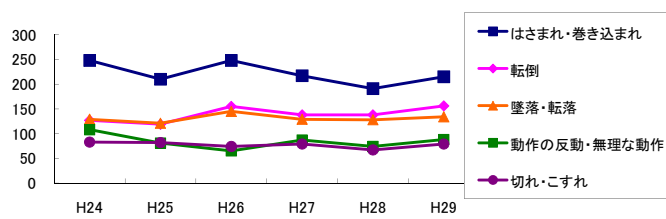
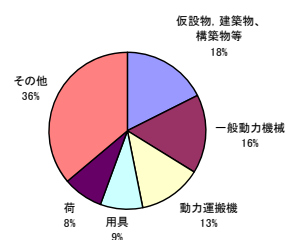
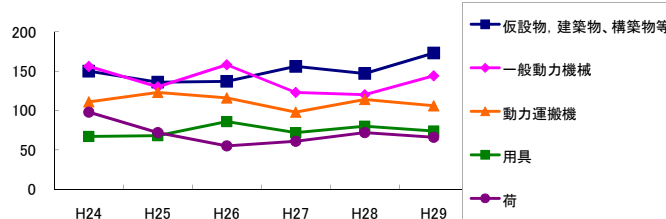


図5 起因物別発生状況の推移



事業場規模別	H24	H25	H26	H27	H28	H29	(年平均増減率)
1~9人	244	222	231	259	195	207	-2.8% <<<<<
10~29人	290	268	298	245	253	278	-1.6% <<<<<
30~49人	132	121	134	121	129	128	-0.2% <<<<<
50~99人	99	107	91	93	101	117	2.2% <<<<<
100~299人	120	88	103	93	90	103	-2.4% <<<<<
300人以上	26	33	30	16	26	26	-3.5% <<<<<
合計	911	839	887	827	794	859	-1.5% <<<<<

被災者年齢別	H24	H25	H26	H27	H28	H29	(年平均増減率)
19歳以下	18	12	15	17	8	13	-6.1% <<<<<
20~29歳	131	123	121	98	93	99	-6.0% <<<<<
30~39歳	194	171	144	149	142	163	-3.8% <<<<<
40~49歳	209	206	232	205	220	214	0.5% <<<<<
50~59歳	179	179	196	168	159	199	0.2% <<<<<
60歳以上	180	148	179	190	172	171	0.6% <<<<<
合計	911	839	887	827	794	859	-1.5% <<<<<

事故の型別	H24	H25	H26	H27	H28	H29	(年平均増減率)
墜落・転落	129	121	145	129	128	134	0.7% <<<<<
転倒	127	119	155	138	138	156	4.2% <<<<<
激突	38	47	31	43	51	42	3.2% <<<<<
飛来・落下	70	56	70	43	46	58	-5.1% <<<<<
崩壊・倒壊	27	26	19	12	18	12	-11.4% <<<<<
激突され	33	35	38	37	36	30	-1.0% <<<<<
はさまれ・巻き込まれ	248	210	248	217	191	215	-3.0% <<<<<
切れ・こすれ	83	82	74	79	67	79	-2.1% <<<<<
踏み抜き	2	3	1	1	3	1	-6.5% <<<<<
おぼれ	-	-	-	-	-	-	-
高温・低温の物との接触	12	19	12	15	14	13	-1.4% <<<<<
有害物等との接触	7	4	4	2	4	9	5.2% <<<<<
感電	1	1	4	3	-	-	-12.0% <<<<<
爆発	-	3	2	2	2	1	3.8% <<<<<
破裂	3	1	-	-	-	-	-26.3% <<<<<
火災	-	2	2	1	3	-	4.8% <<<<<
交通事故(道路)	20	17	12	11	11	16	-6.4% <<<<<
交通事故(その他)	-	1	-	1	-	1	-
動作の反動・無理な動作	108	81	65	87	74	88	-3.1% <<<<<
その他	2	5	5	4	8	3	10.4% <<<<<
分類不能	1	6	-	2	-	1	-16.3% <<<<<
合計	911	839	887	827	794	859	-1.5% <<<<<

起因物別	H24	H25	H26	H27	H28	H29	(年平均増減率)
原動機	1	-	-	-	-	-	-
動力伝導機構	7	6	8	9	3	12	7.7% <<<<<
木材加工用機械	23	21	27	26	14	16	-6.5% <<<<<
建設用等機械	6	10	8	10	7	5	-4.0% <<<<<
金属加工用機械	45	43	33	42	34	31	-5.7% <<<<<
一般動力機械	156	130	158	123	120	144	-2.4% <<<<<
車両系木材伐出機械等	-	-	-	-	-	-	-
動力クレーン等	18	9	24	11	14	12	-4.8% <<<<<
動力運搬機	111	123	116	98	114	106	-1.7% <<<<<
乗物	18	17	14	9	10	10	-10.6% <<<<<
圧力容器	2	4	2	-	-	-	-22.5% <<<<<
化学設備	1	-	-	-	1	1	-
溶接装置	2	3	-	2	-	2	-10.0% <<<<<
炉蓋等	2	-	5	2	4	5	53.3% <<<<<
電気設備	3	-	1	5	1	-	-10.2% <<<<<
人力機械工具等	64	48	50	51	29	50	-6.2% <<<<<
用具	67	68	86	72	80	74	2.3% <<<<<
その他の装置、設備	16	23	33	31	27	23	5.8% <<<<<
仮設物、建築物、構築物等	150	136	137	156	147	173	3.5% <<<<<
危険物、有害物等	10	12	8	8	8	15	4.0% <<<<<
材料	65	58	66	58	51	57	-3.1% <<<<<
荷	98	72	55	61	72	66	-5.4% <<<<<
環境等	13	15	21	11	15	14	-0.9% <<<<<
その他の起因物	4	8	8	14	8	11	19.8% <<<<<
起因物なし	27	26	27	26	35	30	4.6% <<<<<
分類不能	2	7	-	2	-	2	-15.4% <<<<<
合計	911	839	887	827	794	859	-1.5% <<<<<