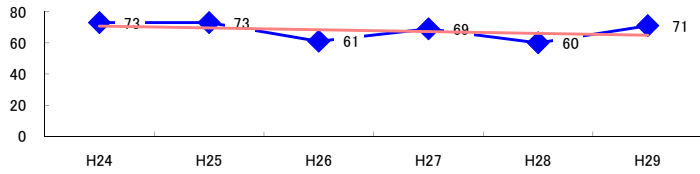


コード: 12,010 教習所

図1 災害発生件数の推移

$y = -1.1714x + 71.933$



【基本指標】	
初年度理論値	71
最終年度理論値	65
年平均増減率	-1.7%
(初年度理論値シェア)	(1.2%)
(最終年度理論値シェア)	(1.1%)
(シェア増減)	(-0.1%)

図2 事業場規模別発生状況の推移

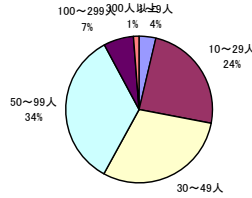
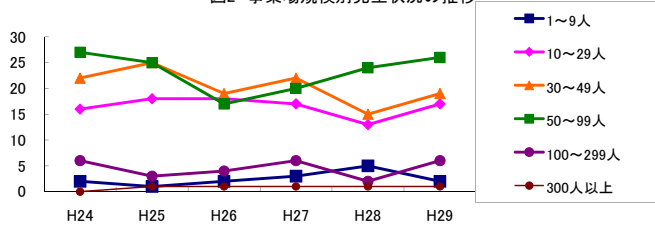


図3 年齢別発生状況の推移

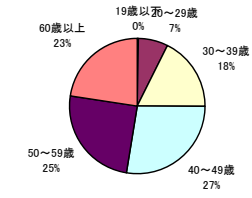
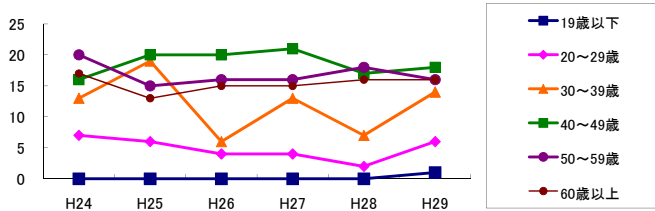


図4 事故の型別発生状況の推移

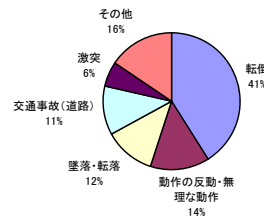
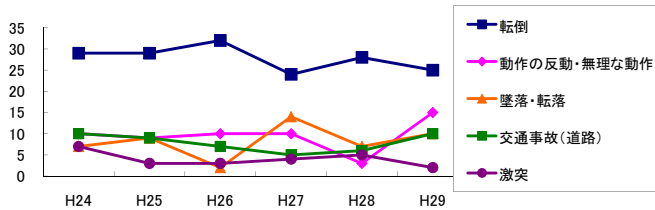
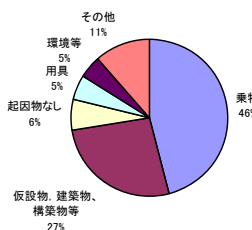
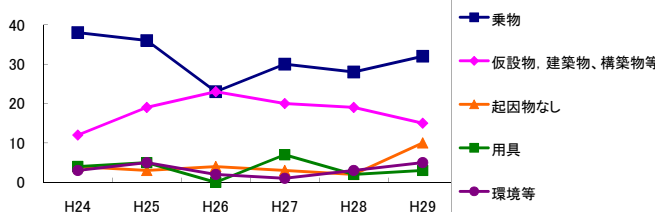


図5 起因物別発生状況の推移



事業場規模別	H24	H25	H26	H27	H28	H29	(年平均増減率)
1~9人	2	1	2	3	5	2	23.6% <<<<<
10~29人	16	18	18	17	13	17	-1.8% <<<<<
30~49人	22	25	19	22	15	19	-5.1% <<<<<
50~99人	27	25	17	20	24	26	-0.6% <<<<<
100~299人	6	3	4	6	2	6	-0.6% <<<<<
300人以上	-	1	1	1	1	1	<<<<<
合計	73	73	61	69	60	71	-1.7% <<<<<

被災者年齢別	H24	H25	H26	H27	H28	H29	(年平均増減率)
19歳以下	-	-	-	-	-	1	<<<<<
20~29歳	7	6	4	4	2	6	-8.0% <<<<<
30~39歳	13	19	6	13	7	14	-5.0% <<<<<
40~49歳	16	20	20	21	17	18	0.3% <<<<<
50~59歳	20	15	16	16	18	16	-1.8% <<<<<
60歳以上	17	13	15	15	16	16	0.8% <<<<<
合計	73	73	61	69	60	71	-1.7% <<<<<

事故の型別	H24	H25	H26	H27	H28	H29	(年平均増減率)
墜落・転落	7	9	2	14	7	10	9.0% <<<<<
転倒	29	29	32	24	28	25	-2.9% <<<<<
激突	7	3	3	4	5	2	-9.7% <<<<<
飛来・落下	1	-	-	1	-	1	<<<<<
崩壊・倒壊	-	1	1	-	1	1	<<<<<
激突され	2	5	2	1	5	3	4.2% <<<<<
はさまれ・巻き込まれ	3	5	1	3	1	3	-8.5% <<<<<
切れ・こすれ	-	1	2	2	2	-	<<<<<
踏み抜き	-	-	-	-	-	-	<<<<<
おぼれ	-	-	-	-	-	-	<<<<<
高温・低温の物との接触	-	1	-	-	-	-	<<<<<
有害物等との接触	-	-	-	-	-	-	<<<<<
感電	-	-	-	-	-	-	<<<<<
爆発	-	-	-	-	-	-	<<<<<
破裂	-	-	-	-	1	-	<<<<<
火災	-	-	-	-	-	-	<<<<<
交通事故(道路)	10	9	7	5	6	10	-3.6% <<<<<
交通事故(その他)	2	1	1	3	1	1	-5.0% <<<<<
動作の反動・無理な動作	10	9	10	10	3	15	2.2% <<<<<
その他	2	-	-	2	-	-	-18.5% <<<<<
分類不能	-	-	-	-	-	-	<<<<<
合計	73	73	61	69	60	71	-1.7% <<<<<

起因物別	H24	H25	H26	H27	H28	H29	(年平均増減率)
原動機	-	-	-	-	-	-	<<<<<
動力伝導機構	-	-	-	-	1	1	<<<<<
木材加工用機械	1	1	2	-	1	-	-15.0% <<<<<
建設用等機械	1	-	-	2	-	-	<<<<<
金属加工用機械	-	-	-	-	-	-	<<<<<
一般動力機械	-	1	-	-	-	-	<<<<<
車両系木材伐出機械等	-	-	-	-	-	-	<<<<<
動力クレーン等	-	-	-	-	-	1	<<<<<
動力運搬機	5	2	1	-	2	2	-14.5% <<<<<
乗物	38	36	23	30	28	32	-3.9% <<<<<
压力容器	-	-	-	-	-	-	<<<<<
化学設備	-	-	-	-	-	-	<<<<<
溶接装置	-	-	-	-	-	-	<<<<<
炉蓋等	-	-	-	-	-	-	<<<<<
電気設備	-	-	-	-	-	1	<<<<<
人力機械工具等	-	-	2	2	-	1	<<<<<
用具	4	5	-	7	2	3	-5.0% <<<<<
その他の装置、設備	1	-	2	1	-	-	-15.7% <<<<<
仮設物、建築物、構築物等	12	19	23	20	19	15	2.0% <<<<<
危険物、有害物等	-	-	-	-	-	-	<<<<<
材料	1	-	-	1	1	1	<<<<<
荷	1	-	-	1	-	-	<<<<<
環境等	3	5	2	1	3	5	2.9% <<<<<
その他の起因物	1	1	1	1	1	-	-12.0% <<<<<
起因物なし	4	3	4	3	2	10	30.0% <<<<<
分類不能	1	-	1	-	-	-	<<<<<
合計	73	73	61	69	60	71	-1.7% <<<<<