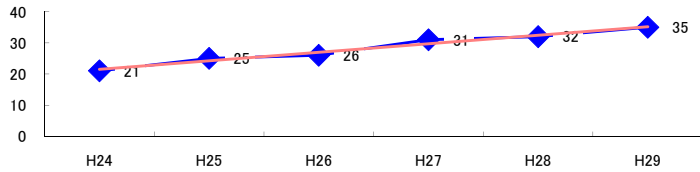


コード: 12,020 ソフトウェア業

図1 災害発生件数の推移 $y = 2.7429x + 18.733$



【基本指標】	
初年度理論値	21
最終年度理論値	35
年平均増減率	+12.8%
(初年度理論値シェア)	(0.4%)
(最終年度理論値シェア)	(0.6%)
(シェア増減)	(+0.2%)

図2 事業場規模別発生状況の推移

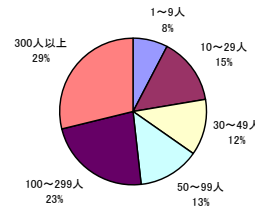
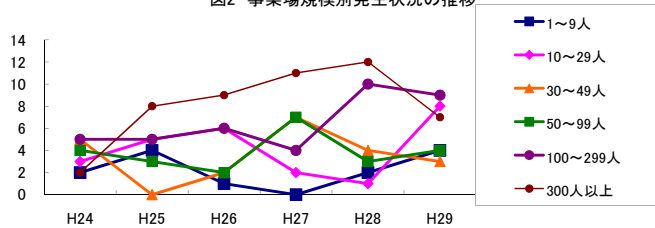


図3 年齢別発生状況の推移

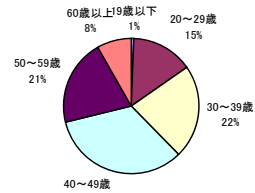
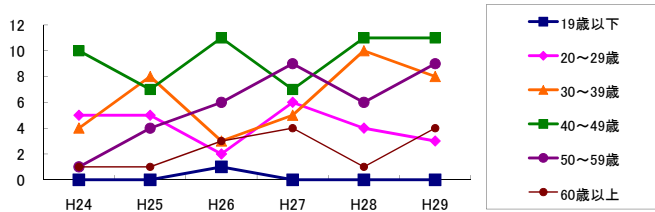


図4 事故の型別発生状況の推移

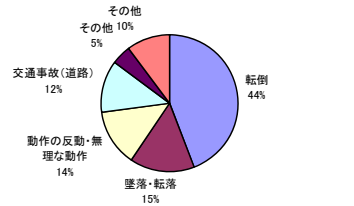
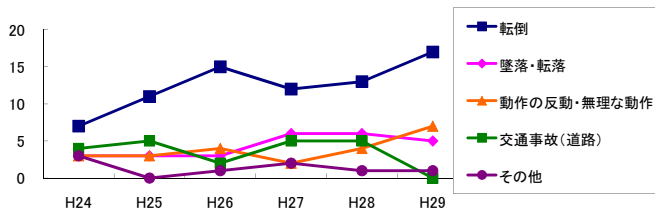
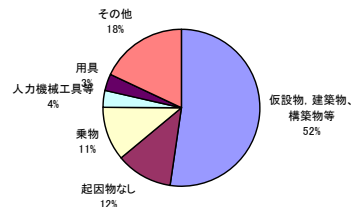
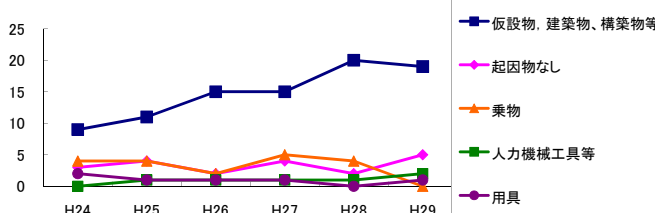


図5 起因物別発生状況の推移



事業場規模別	H24	H25	H26	H27	H28	H29	(年平均増減率)
@ 1~9人	2	4	1	-	2	4	4.4% <<<<<<
@ 10~29人	3	5	6	2	1	8	7.3% <<<<<<
@ 30~49人	5	-	2	7	4	3	6.7% <<<<<<
@ 50~99人	4	3	2	7	3	4	4.1% <<<<<<
@ 100~299人	5	5	6	4	10	9	22.8% <<<<<<
@ 300人以上	2	8	9	11	12	7	20.7% <<<<<<
@ 合計	21	25	26	31	32	35	12.8% <<<<<<

被災者年齢別	H24	H25	H26	H27	H28	H29	(年平均増減率)
X 19歳以下	-	-	1	-	-	-	- <<<<<<
X 20~29歳	5	5	2	6	4	3	-5.3% <<<<<<
@ 30~39歳	4	8	3	5	10	8	18.5% <<<<<<
@ 40~49歳	10	7	11	7	11	11	4.3% <<<<<<
@ 50~59歳	1	4	6	9	6	9	60.0% <<<<<<
@ 60歳以上	1	1	3	4	1	4	38.4% <<<<<<
@ 合計	21	25	26	31	32	35	12.8% <<<<<<

事故の型別	H24	H25	H26	H27	H28	H29	(年平均増減率)
@ 墜落・転落	3	3	3	6	6	5	22.8% <<<<<<
@ 転倒	7	11	15	12	13	17	17.4% <<<<<<
X 激突	1	2	-	-	-	1	-15.7% <<<<<<
X 飛来・落下	-	-	-	-	1	1	- <<<<<<
X 崩壊・倒壊	-	-	-	-	-	-	- <<<<<<
X 激突され	-	-	-	-	-	1	- <<<<<<
X はさまれ・巻き込まれ	-	1	-	-	1	1	- <<<<<<
X 切れ・こすれ	-	-	-	2	-	1	- <<<<<<
X 踏み抜き	-	-	-	-	-	-	- <<<<<<
X おぼれ	-	-	-	-	-	-	- <<<<<<
X 高温・低温の物との接触	-	-	1	-	-	-	- <<<<<<
X 有害物等との接触	-	-	-	1	-	-	- <<<<<<
X 感電	-	-	-	1	-	-	- <<<<<<
X 爆発	-	-	-	-	-	-	- <<<<<<
X 破裂	-	-	-	-	-	-	- <<<<<<
X 火災	-	-	-	-	-	-	- <<<<<<
X 交通事故(道路)	4	5	2	5	5	-	-10.3% <<<<<<
X 交通事故(その他)	-	-	-	-	-	-	- <<<<<<
@ 動作の反動・無理な動作	3	3	4	2	4	7	25.7% <<<<<<
X その他	3	-	1	2	1	1	-9.7% <<<<<<
X 分類不能	-	-	-	-	1	-	- <<<<<<
@ 合計	21	25	26	31	32	35	12.8% <<<<<<

起因物別	H24	H25	H26	H27	H28	H29	(年平均増減率)
X 原動機	-	-	-	-	-	-	- <<<<<<
X 動力伝導機構	-	-	-	-	-	-	- <<<<<<
X 木材加工用機械	-	-	-	2	-	-	- <<<<<<
X 建設用等機械	-	-	-	-	-	-	- <<<<<<
X 金属加工用機械	-	-	-	-	-	-	- <<<<<<
X 一般動力機械	-	-	-	-	-	-	- <<<<<<
X 車両系木材伐出機械等	-	-	-	-	-	-	- <<<<<<
X 動力クレーン等	-	1	-	-	-	-	- <<<<<<
X 動力運搬機	-	-	-	-	-	2	- <<<<<<
X 乗物	4	4	2	5	4	-	-11.1% <<<<<<
X 圧力容器	-	-	-	-	-	-	- <<<<<<
X 化学設備	-	-	-	-	-	-	- <<<<<<
X 溶接装置	-	-	-	-	-	-	- <<<<<<
X 炉蓋等	-	-	-	-	-	-	- <<<<<<
X 電気設備	-	-	-	1	-	-	- <<<<<<
X 人力機械工具等	-	1	1	1	1	2	- <<<<<<
X 用具	2	1	1	1	-	1	-14.5% <<<<<<
@ その他の装置、設備	2	1	1	-	1	-	-19.4% <<<<<<
@ 仮設物、建築物、構築物等	9	11	15	15	20	19	23.6% <<<<<<
X 危険物、有害物等	-	-	-	1	-	-	- <<<<<<
X 材料	-	-	-	-	2	1	- <<<<<<
X 荷	1	-	2	1	-	2	- <<<<<<
X 環境等	-	2	1	-	-	1	- <<<<<<
@ その他の起因物	-	-	1	-	1	2	- <<<<<<
X 起因物なし	3	4	2	4	2	5	5.9% <<<<<<
X 分類不能	-	-	-	-	1	-	- <<<<<<
@ 合計	21	25	26	31	32	35	12.8% <<<<<<