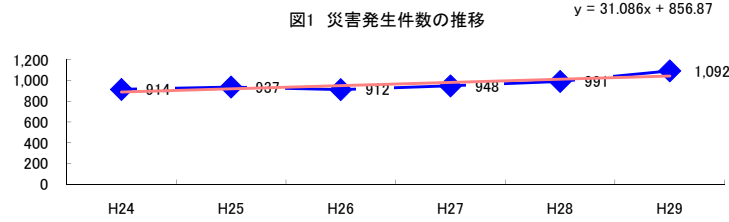


コード: 12,100 教育研究 小計

図1 災害発生件数の推移



【基本指標】	
初年度理論値	888
最終年度理論値	1,043
年平均増減率	+3.5%
(初年度理論値シェア)	(15.1%)
(最終年度理論値シェア)	(17.4%)
(シェア増減)	(+2.3%)

図2 事業場規模別発生状況の推移

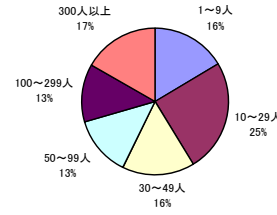
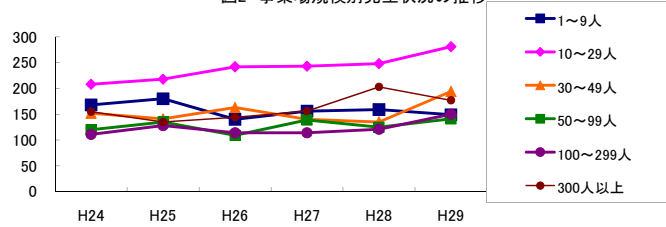


図3 年齢別発生状況の推移

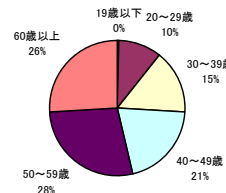
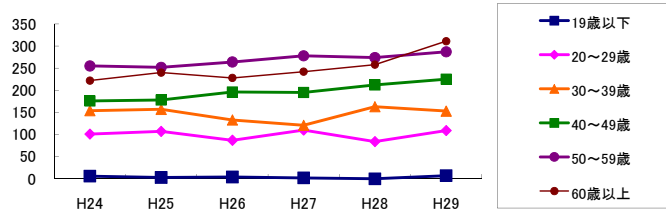


図4 事故の型別発生状況の推移

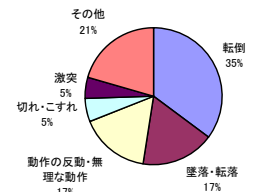
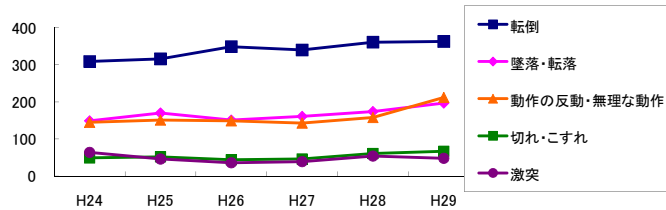
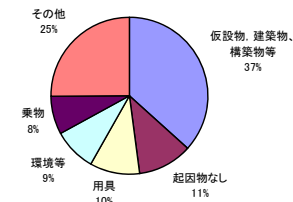
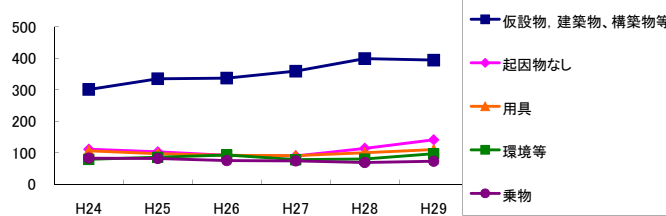


図5 起因物別発生状況の推移



事業場規模別	H24	H25	H26	H27	H28	H29	(年平均増減率)
1~9人	168	180	140	156	159	149	-2.4% <<<<<
10~29人	208	218	242	243	248	281	6.3% <<<<<
30~49人	152	141	163	140	135	194	3.4% <<<<<
50~99人	120	135	109	139	125	141	2.5% <<<<<
100~299人	111	128	114	114	121	150	4.5% <<<<<
300人以上	155	135	144	156	203	177	6.7% <<<<<
合計	914	937	912	948	991	1,092	3.5% <<<<<

被災者年齢別	H24	H25	H26	H27	H28	H29	(年平均増減率)
19歳以下	6	3	4	2	-	7	-4.2% <<<<<
20~29歳	101	107	87	110	84	109	-0.2% <<<<<
30~39歳	154	157	133	121	163	153	0.0% <<<<<
40~49歳	176	178	196	195	212	225	5.7% <<<<<
50~59歳	255	252	264	278	274	287	2.7% <<<<<
60歳以上	222	240	228	242	258	311	6.9% <<<<<
合計	914	937	912	948	991	1,092	3.5% <<<<<

事故の型別	H24	H25	H26	H27	H28	H29	(年平均増減率)
墜落・転落	149	170	151	161	174	197	5.0% <<<<<
転倒	309	316	349	340	361	363	3.6% <<<<<
激突	64	46	36	39	54	48	-2.9% <<<<<
飛来・落下	33	24	18	18	16	22	-8.2% <<<<<
崩壊・倒壊	3	5	5	5	8	8	30.0% <<<<<
激突され	37	40	46	34	41	44	1.9% <<<<<
はさまれ・巻き込まれ	35	41	27	38	33	28	-3.7% <<<<<
切れ・こすれ	49	52	44	46	61	67	7.6% <<<<<
踏み抜き	1	1	-	2	1	1	-
おぼれ	1	1	-	-	-	2	-
高温・低温の物との接触	14	12	17	19	12	10	-3.4% <<<<<
有害物等との接触	3	4	3	6	4	13	88.3% <<<<<
感電	-	-	-	1	-	1	-
爆発	1	-	1	5	2	1	-
破裂	-	-	1	1	2	1	-
火災	1	1	-	1	-	-	-20.0% <<<<<
交通事故(道路)	39	45	42	44	37	37	-2.1% <<<<<
交通事故(その他)	2	5	2	4	4	3	3.8% <<<<<
動作の反動・無理な動作	145	151	149	143	158	212	7.4% <<<<<
その他	25	19	17	37	19	30	6.0% <<<<<
分類不能	3	4	4	4	4	4	4.1% <<<<<
合計	914	937	912	948	991	1,092	3.5% <<<<<

起因物別	H24	H25	H26	H27	H28	H29	(年平均増減率)
原動機	1	-	-	-	-	-	-
動力伝導機構	1	1	-	-	1	1	-
木材加工用機械	10	13	5	11	13	10	1.7% <<<<<
建設用等機械	2	5	2	4	2	-	-13.1% <<<<<
金属加工用機械	6	1	1	3	-	1	-19.3% <<<<<
一般動力機械	17	16	14	14	23	26	13.8% <<<<<
車両系木材伐出機械等	-	-	-	-	-	-	-
動力クレーン等	3	3	1	1	3	2	-5.7% <<<<<
動力運搬機	10	11	10	7	10	15	5.9% <<<<<
乗物	83	82	75	74	69	73	-3.1% <<<<<
圧力容器	2	-	-	-	-	1	-
化学設備	-	-	-	-	-	-	-
溶接装置	-	-	-	1	-	-	-
炉蓋等	-	-	2	-	-	1	-
電気設備	1	2	5	1	2	-	-10.4% <<<<<
人力機械工具等	45	49	52	34	51	60	4.1% <<<<<
用具	106	97	92	91	100	110	0.8% <<<<<
その他の装置、設備	33	27	32	43	29	25	-2.0% <<<<<
仮設物、建築物、構築物等	301	335	337	359	399	394	6.3% <<<<<
危険物、有害物等	7	6	7	11	6	12	13.6% <<<<<
材料	18	18	19	20	19	18	0.6% <<<<<
荷	17	15	15	26	17	27	13.0% <<<<<
環境等	79	86	93	78	80	97	2.0% <<<<<
その他の起因物	50	63	53	76	50	69	4.1% <<<<<
起因物なし	111	103	92	90	114	141	5.4% <<<<<
分類不能	11	4	5	4	3	9	-5.7% <<<<<
合計	914	937	912	948	991	1,092	3.5% <<<<<