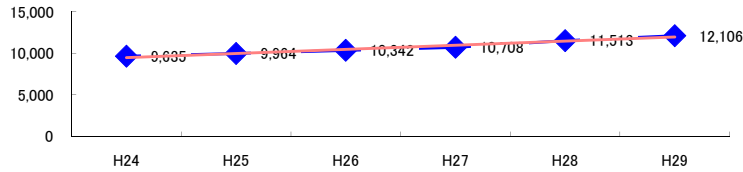


# コード: 13,000 保健衛生業 計

図1 災害発生件数の推移

$$y = 496.23x + 8974.5$$



【基本指標】	
初年度理論値	9,471
最終年度理論値	11,952
年平均増減率	+5.2%
(初年度理論値シェア)	(160.9%)
(最終年度理論値シェア)	(199.8%)
(シェア増減)	(+38.8%)

図2 事業場規模別発生状況の推移

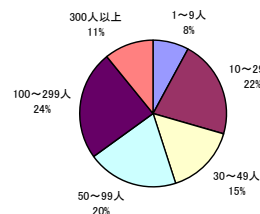
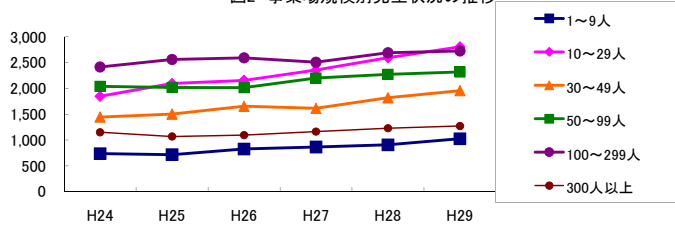


図3 年齢別発生状況の推移

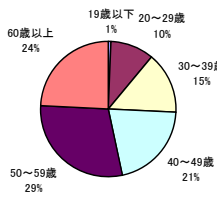
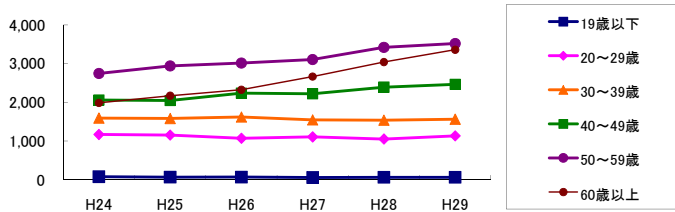


図4 事故の型別発生状況の推移

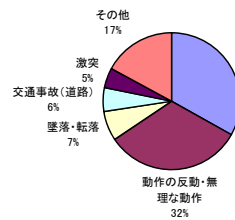
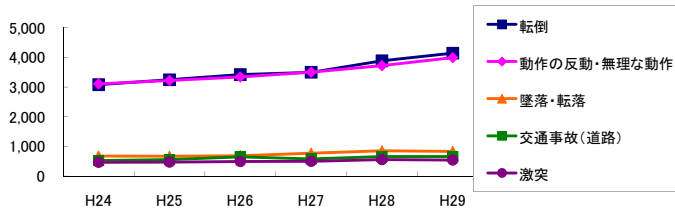
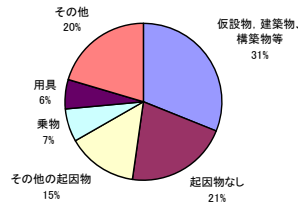
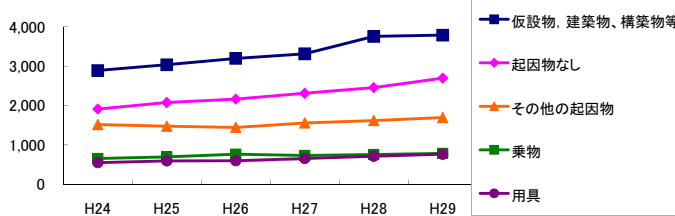


図5 起因物別発生状況の推移



事業場規模別	H24	H25	H26	H27	H28	H29	(年平均増減率)
@ 1~9人	736	717	826	865	907	1,025	8.4% <<<<<<
@ 10~29人	1,847	2,096	2,156	2,356	2,595	2,807	10.1% <<<<<<
@ 30~49人	1,446	1,503	1,655	1,616	1,819	1,957	7.0% <<<<<<
@ 50~99人	2,039	2,019	2,016	2,200	2,273	2,320	3.4% <<<<<<
@ 100~299人	2,416	2,560	2,593	2,507	2,690	2,725	2.2% <<<<<<
@ 300人以上	1,151	1,069	1,096	1,164	1,229	1,272	3.0% <<<<<<
@ 合計	9,635	9,964	10,342	10,708	11,513	12,106	5.2% <<<<<<

被災者年齢別	H24	H25	H26	H27	H28	H29	(年平均増減率)
19歳以下	79	68	69	59	64	64	-3.7% <<<<<<
20~29歳	1,170	1,155	1,072	1,108	1,053	1,134	-1.1% <<<<<<
30~39歳	1,594	1,584	1,622	1,548	1,541	1,565	-0.6% <<<<<<
@ 40~49歳	2,060	2,046	2,239	2,222	2,393	2,464	4.3% <<<<<<
@ 50~59歳	2,745	2,940	3,015	3,105	3,421	3,519	5.6% <<<<<<
@ 60歳以上	1,987	2,171	2,325	2,666	3,041	3,360	14.8% <<<<<<
@ 合計	9,635	9,964	10,342	10,708	11,513	12,106	5.2% <<<<<<

事故の型別	H24	H25	H26	H27	H28	H29	(年平均増減率)
@ 墜落・転落	674	668	687	772	854	829	6.3% <<<<<<
@ 転倒	3,082	3,247	3,422	3,498	3,885	4,143	6.0% <<<<<<
@ 激突	464	472	492	497	555	541	4.0% <<<<<<
! 飛来・落下	112	122	120	129	129	135	3.6% <<<<<<
! 崩壊・倒壊	30	48	35	42	46	40	4.0% <<<<<<
! 激突され	292	306	327	341	368	422	8.6% <<<<<<
! はさまれ・巻き込まれ	289	275	276	305	305	328	3.3% <<<<<<
! 切れ・こすれ	359	333	290	315	278	314	-3.1% <<<<<<
X 踏み抜き	7	11	1	5	8	6	-4.1% <<<<<<
X おぼれ	-	-	-	5	2	1	-
X 高温・低温の物との接触	144	124	114	114	129	150	1.0% <<<<<<
! 有害物等との接触	31	20	30	28	18	22	-5.3% <<<<<<
! 感電	1	5	2	2	2	1	-9.2% <<<<<<
! 爆発	1	2	2	-	-	1	-14.5% <<<<<<
X 破裂	-	1	-	2	1	-	-
X 火災	1	3	1	1	2	-	-12.0% <<<<<<
@ 交通事故(道路)	522	556	645	580	658	659	4.9% <<<<<<
! 交通事故(その他)	3	9	6	5	14	5	13.0% <<<<<<
@ 動作の反動・無理な動作	3,110	3,221	3,340	3,502	3,722	3,991	5.7% <<<<<<
! その他	429	449	436	488	455	426	0.4% <<<<<<
! 分類不能	84	92	116	77	82	92	-0.9% <<<<<<
@ 合計	9,635	9,964	10,342	10,708	11,513	12,106	5.2% <<<<<<

起因物別	H24	H25	H26	H27	H28	H29	(年平均増減率)
X 原動機	1	-	-	-	-	-	-
X 動力伝導機構	-	-	1	3	1	2	-
! 木材加工用機械	12	17	10	13	12	9	-5.5% <<<<<<
! 建設用等機械	2	3	3	-	2	1	-12.0% <<<<<<
! 金属加工用機械	2	1	2	3	4	4	46.2% <<<<<<
! 一般動力機械	99	94	80	84	88	98	-0.6% <<<<<<
! 車両系木材伐出機械等	-	-	-	-	-	-	-
! 動力クレーン等	11	12	10	15	9	13	1.5% <<<<<<
@ 動力運搬機	45	39	42	42	52	56	6.8% <<<<<<
@ 乗物	655	694	764	731	755	785	3.4% <<<<<<
X 圧力容器	7	3	7	6	6	3	-5.5% <<<<<<
X 化学設備	-	-	-	-	-	-	-
X 溶接装置	-	-	-	-	1	-	-
! 炉蓋等	12	7	12	7	3	10	-7.4% <<<<<<
@ 電気設備	17	14	12	22	32	42	55.9% <<<<<<
@ 人力機械工具等	602	571	569	603	659	645	2.6% <<<<<<
! 用具	547	593	599	653	712	762	7.9% <<<<<<
@ その他の装置、設備	335	324	323	390	389	404	5.5% <<<<<<
! 仮設物、建築物、構築物等	2,888	3,034	3,196	3,313	3,754	3,786	6.8% <<<<<<
! 危険物、有害物等	29	37	27	32	32	39	3.8% <<<<<<
! 材料	102	95	88	85	86	96	-1.8% <<<<<<
@ 荷	165	152	138	144	168	185	3.0% <<<<<<
@ 環境等	521	572	718	594	587	674	3.5% <<<<<<
@ その他の起因物	1,515	1,475	1,443	1,557	1,619	1,694	2.8% <<<<<<
! 起因物なし	1,911	2,076	2,163	2,311	2,456	2,696	7.9% <<<<<<
@ 分類不能	157	151	135	100	86	102	-9.1% <<<<<<
@ 合計	9,635	9,964	10,342	10,708	11,513	12,106	5.2% <<<<<<