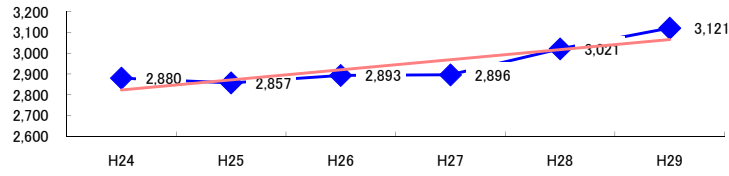


コード: 13,010 医療保健業 小計

図1 災害発生件数の推移 $y = 48.571x + 2774.7$



【基本指標】

初年度理論値	2,823
最終年度理論値	3,066
年平均増減率	+1.7%
(初年度理論値シェア)	(48.0%)
(最終年度理論値シェア)	(51.2%)
(シェア増減)	(+3.3%)

図2 事業場規模別発生状況の推移

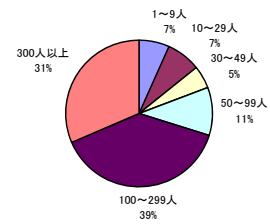
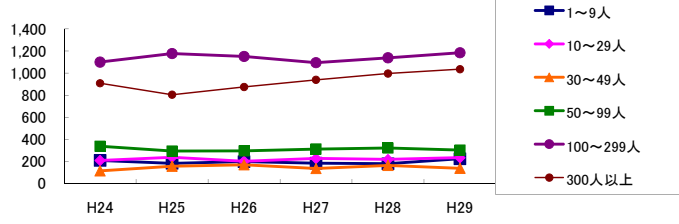


図3 年齢別発生状況の推移

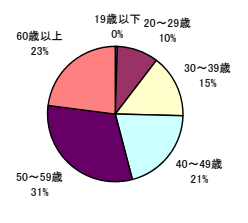
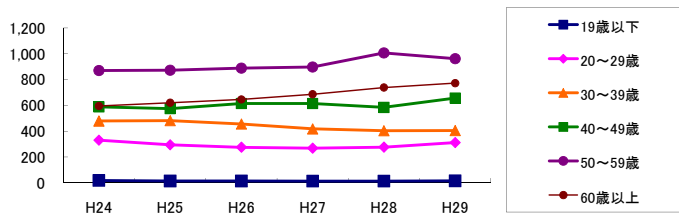


図4 事故の型別発生状況の推移

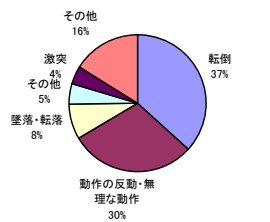
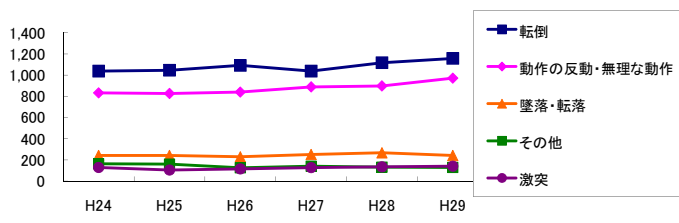
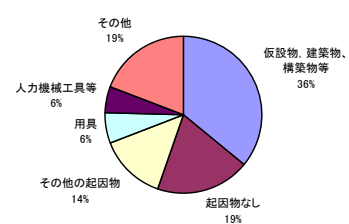
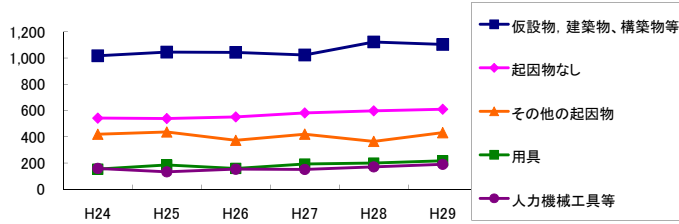


図5 起因物別発生状況の推移



事業場規模別	H24	H25	H26	H27	H28	H29	(年平均増減率)
! 1~9人	210	184	199	185	180	225	0.7% <<<<<
@ 10~29人	210	239	203	228	219	235	1.2% <<<<<
@ 30~49人	115	158	171	137	165	139	2.2% <<<<<
! 50~99人	338	295	296	313	323	303	-0.7% <<<<<
! 100~299人	1,099	1,177	1,150	1,094	1,138	1,184	0.6% <<<<<
@ 300人以上	908	804	874	939	996	1,035	4.4% <<<<<
@ 合計	2,880	2,857	2,893	2,896	3,021	3,121	1.7% <<<<<

被災者年齢別	H24	H25	H26	H27	H28	H29	(年平均増減率)
19歳以下	18	14	14	13	13	15	-3.4% <<<<<
20~29歳	330	294	275	268	276	311	-1.5% <<<<<
30~39歳	479	482	456	418	404	405	-3.8% <<<<<
@ 40~49歳	588	575	614	614	584	656	1.8% <<<<<
@ 50~59歳	870	872	888	897	1,006	962	2.9% <<<<<
@ 60歳以上	595	620	646	686	738	772	6.2% <<<<<
@ 合計	2,880	2,857	2,893	2,896	3,021	3,121	1.7% <<<<<

事故の型別	H24	H25	H26	H27	H28	H29	(年平均増減率)
@ 墜落・転落	241	242	229	251	267	241	1.2% <<<<<
@ 転倒	1,038	1,046	1,092	1,038	1,117	1,158	2.1% <<<<<
! 激突	129	104	115	127	134	141	4.1% <<<<<
! 飛来・落下	25	36	30	29	41	34	6.0% <<<<<
崩壊・倒壊	11	17	13	10	17	5	-6.5% <<<<<
! 激突され	75	88	80	103	88	106	6.6% <<<<<
! はさまれ・巻き込まれ	107	93	99	102	97	111	1.0% <<<<<
! 切れ・こすれ	74	72	69	67	60	74	-1.5% <<<<<
X 踏み抜き	-	6	-	1	3	3	12.0% <<<<<
X おぼれ	-	-	-	-	1	-	- <<<<<
高温・低温の物との接触	41	38	26	27	31	25	-7.4% <<<<<
有害物等との接触	11	8	15	16	6	8	-4.7% <<<<<
X 感電	-	2	2	-	1	-	-12.0% <<<<<
X 爆発	-	1	2	-	-	-	- <<<<<
X 破裂	-	1	-	-	1	-	- <<<<<
X 火災	-	-	-	-	-	-	- <<<<<
交通事故(道路)	104	91	107	66	98	93	-2.2% <<<<<
交通事故(その他)	1	2	2	-	3	-	-7.1% <<<<<
@ 動作の反動・無理な動作	833	827	840	889	898	971	3.4% <<<<<
その他	163	160	125	141	132	129	-4.3% <<<<<
分類不能	27	23	47	29	26	22	-3.1% <<<<<
@ 合計	2,880	2,857	2,893	2,896	3,021	3,121	1.7% <<<<<

起因物別	H24	H25	H26	H27	H28	H29	(年平均増減率)
X 原動機	-	-	-	-	-	-	- <<<<<
X 動力伝導機構	-	-	-	1	-	-	- <<<<<
X 木材加工用機械	-	1	-	-	1	-	- <<<<<
X 建設用等機械	1	-	-	-	-	1	- <<<<<
X 一般動力機械	1	-	-	-	1	1	- <<<<<
X 金属加工用機械	35	19	35	23	25	22	-5.5% <<<<<
X 車両系木材伐出機械等	-	-	-	-	-	-	- <<<<<
! 動力クレーン等	2	5	3	8	6	4	15.2% <<<<<
! 動力運搬機	14	7	7	10	15	11	3.5% <<<<<
! 乗物	126	115	138	94	117	125	-1.0% <<<<<
X 圧力容器	7	2	5	2	4	3	-9.6% <<<<<
X 化学設備	-	-	-	-	-	-	- <<<<<
X 溶接装置	-	-	-	-	1	-	- <<<<<
X 炉蓋等	3	4	3	2	1	2	-12.0% <<<<<
@ 電気設備	11	4	3	10	15	16	35.8% <<<<<
@ 人力機械工具等	159	133	153	151	171	190	5.4% <<<<<
! 用具	153	185	159	192	200	217	7.3% <<<<<
@ その他の装置、設備	107	118	113	136	118	119	2.1% <<<<<
! 仮設物、建築物、構築物等	1,017	1,045	1,043	1,023	1,122	1,103	1.8% <<<<<
! 危険物、有害物等	10	14	14	12	12	13	1.7% <<<<<
! 材料	22	25	16	21	20	21	-2.0% <<<<<
! 荷	56	39	52	49	67	63	7.2% <<<<<
! 環境等	145	128	178	128	138	141	-0.8% <<<<<
@ その他の起因物	419	436	373	420	365	431	-0.7% <<<<<
! 起因物なし	542	539	551	582	598	610	2.9% <<<<<
@ 分類不能	50	38	47	31	24	28	-9.9% <<<<<
@ 合計	2,880	2,857	2,893	2,896	3,021	3,121	1.7% <<<<<