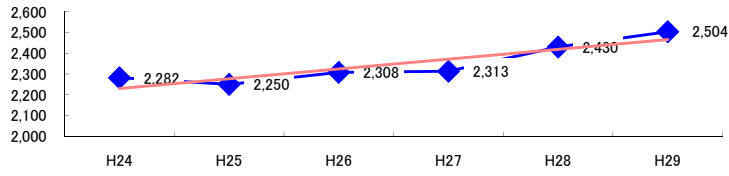


図1 災害発生件数の推移 $y = 47.286x + 2182.3$



【基本指標】

初年度理論値	2,230
最終年度理論値	2,466
年平均増減率	+2.1%
(初年度理論値シェア)	(37.9%)
(最終年度理論値シェア)	(41.2%)
(シェア増減)	(+3.3%)

図2 事業場規模別発生状況の推移

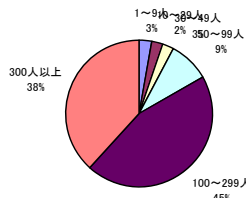
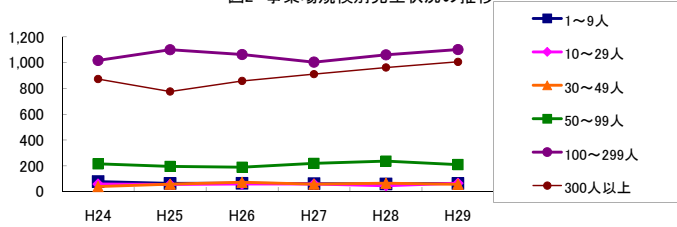


図3 年齢別発生状況の推移

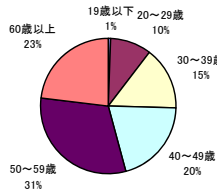
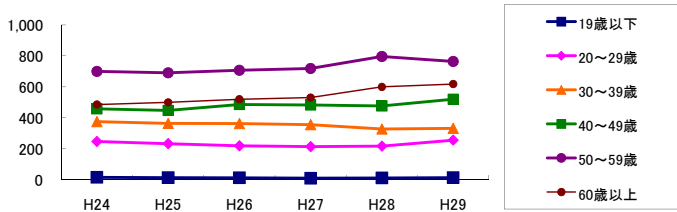


図4 事故の型別発生状況の推移

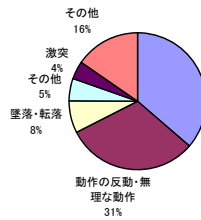
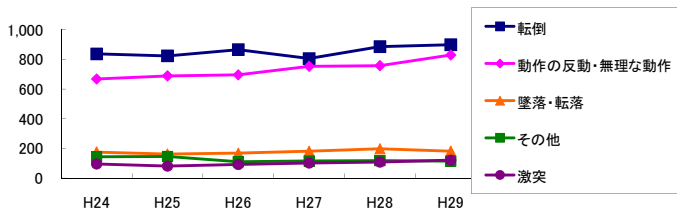
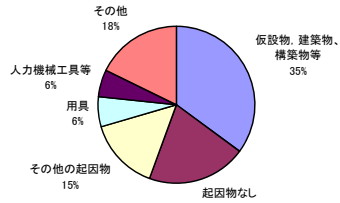
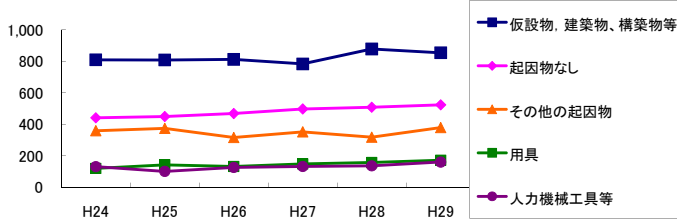


図5 起因物別発生状況の推移



事業場規模別	H24	H25	H26	H27	H28	H29	(年平均増減率)
1~9人	78	64	65	62	60	64	-3.4% <<<<<
10~29人	59	56	59	59	46	66	0.3% <<<<<
30~49人	39	58	73	58	65	57	5.3% <<<<<
50~99人	216	196	190	219	237	210	1.7% <<<<<
100~299人	1,017	1,100	1,063	1,004	1,060	1,101	0.7% <<<<<
300人以上	873	776	858	911	962	1,006	4.5% <<<<<
合計	2,282	2,250	2,308	2,313	2,430	2,504	2.1% <<<<<

被災者年齢別	H24	H25	H26	H27	H28	H29	(年平均増減率)
19歳以下	16	14	13	10	12	14	-3.7% <<<<<
20~29歳	247	233	219	214	217	256	-0.1% <<<<<
30~39歳	375	364	363	356	328	332	-2.5% <<<<<
40~49歳	458	448	486	483	477	520	2.5% <<<<<
50~59歳	700	691	707	719	796	764	2.7% <<<<<
60歳以上	486	500	520	531	600	618	5.9% <<<<<
合計	2,282	2,250	2,308	2,313	2,430	2,504	2.1% <<<<<

事故の型別	H24	H25	H26	H27	H28	H29	(年平均増減率)
墜落・転落	175	162	168	181	197	181	2.5% <<<<<
転倒	837	824	866	806	886	899	1.5% <<<<<
激突	95	81	92	101	108	121	7.5% <<<<<
飞来・落下	20	25	25	22	38	27	9.6% <<<<<
崩壊・倒壊	9	13	10	10	13	4	-6.1% <<<<<
激突され	68	76	69	94	78	93	6.5% <<<<<
はさまれ・巻き込まれ	93	84	83	85	85	91	-0.2% <<<<<
切れ・こすれ	64	52	61	54	48	59	-2.1% <<<<<
踏み抜き	-	3	-	1	1	3	-
おぼれ	-	-	-	-	1	-	-
高温・低温の物との接触	32	30	23	23	25	21	-6.5% <<<<<
有害物等との接触	10	6	12	14	3	6	-7.4% <<<<<
感電	-	1	2	-	1	-	-
爆発	-	-	1	-	-	-	-
破裂	-	1	-	-	-	-	-
火災	-	-	-	-	-	-	-
交通事故(道路)	43	36	49	28	43	38	-1.7% <<<<<
交通事故(その他)	-	-	1	-	3	-	-
動作の反動・無理な動作	668	689	696	753	758	830	4.7% <<<<<
その他	144	146	110	115	118	114	-4.6% <<<<<
分類不能	24	21	40	26	24	17	-4.1% <<<<<
合計	2,282	2,250	2,308	2,313	2,430	2,504	2.1% <<<<<

起因物別	H24	H25	H26	H27	H28	H29	(年平均増減率)
原動機	-	-	-	-	-	-	-
動力伝導機構	-	-	-	1	-	-	-
木材加工用機械	-	1	-	1	1	-	-
建設用等機械	1	-	-	-	-	1	-
一般動力機械	1	-	-	-	1	-	-
車両系木材伐出機械等	29	17	34	19	24	18	-5.2% <<<<<
動力クレーン等	1	5	3	7	6	4	22.8% <<<<<
動力運搬機	8	5	5	5	7	10	8.3% <<<<<
棄物	54	49	71	45	65	63	3.6% <<<<<
圧力容器	6	2	4	2	3	3	-9.2% <<<<<
化学設備	-	-	-	-	-	-	-
溶接装置	-	-	-	-	1	-	-
炉蓋等	3	4	3	2	1	2	-12.0% <<<<<
電気設備	9	2	3	7	15	10	32.4% <<<<<
人力機械工具等	131	101	126	132	136	160	6.5% <<<<<
用具	120	142	132	148	157	172	7.5% <<<<<
その他の装置、設備	86	92	91	113	97	95	2.6% <<<<<
仮設物、建築物、構築物等	809	808	812	783	878	854	1.5% <<<<<
危険物、有害物等	8	9	10	8	6	10	-0.3% <<<<<
材料	13	19	10	18	13	15	0.0% <<<<<
荷	45	29	44	43	51	46	5.3% <<<<<
環境等	112	109	135	108	121	115	0.6% <<<<<
その他の起因物	359	374	316	352	318	379	-0.3% <<<<<
起因物なし	441	449	468	497	508	523	4.0% <<<<<
分類不能	46	33	41	22	21	24	-11.0% <<<<<
合計	2,282	2,250	2,308	2,313	2,430	2,504	2.1% <<<<<