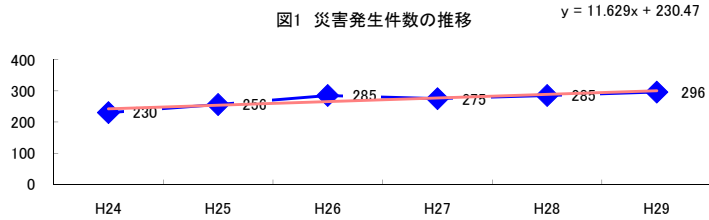


コード: 13,012 一般診療所

図1 災害発生件数の推移



【基本指標】	
初年度理論値	242
最終年度理論値	300
年平均増減率	+4.8%
(初年度理論値シェア)	(4.1%)
(最終年度理論値シェア)	(5.0%)
(シェア増減)	(+0.9%)

図2 事業場規模別発生状況の推移

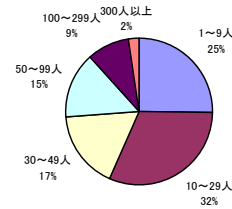
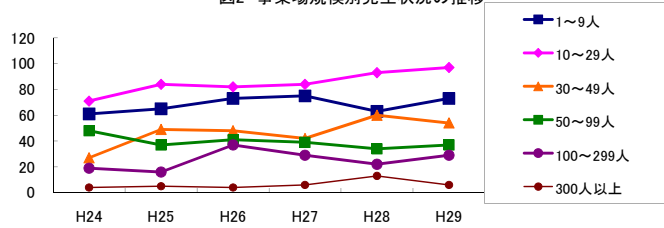


図3 年齢別発生状況の推移

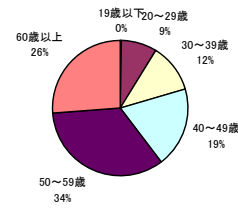
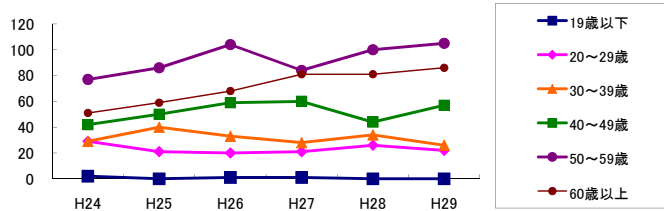


図4 事故の型別発生状況の推移

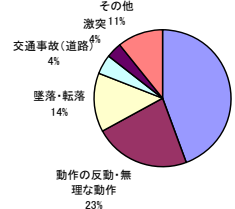
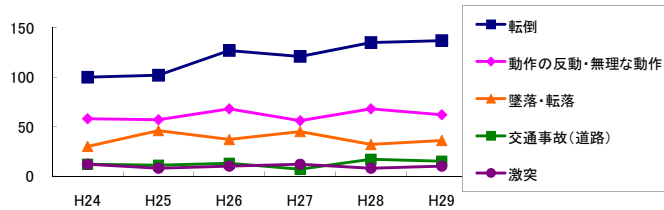
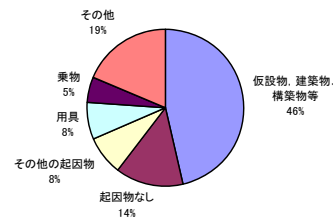
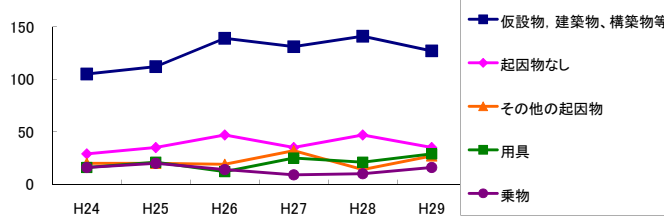


図5 起因物別発生状況の推移



事業場規模別	H24	H25	H26	H27	H28	H29	(年平均増減率)
@ 1~9人	61	65	73	75	63	73	2.5% <<<<<
@ 10~29人	71	84	82	84	93	97	6.2% <<<<<
@ 30~49人	27	49	48	42	60	54	13.2% <<<<<
@ 50~99人	48	37	41	39	34	37	-4.3% <<<<<
@ 100~299人	19	16	37	29	22	29	8.1% <<<<<
@ 300人以上	4	5	4	6	13	6	27.3% <<<<<
! 合計	230	256	285	275	285	296	4.8% <<<<<

被災者年齢別	H24	H25	H26	H27	H28	H29	(年平均増減率)
19歳以下	2	-	1	1	-	-	-20.7% <<<<<
20~29歳	29	21	20	21	26	22	-2.2% <<<<<
30~39歳	29	40	33	28	34	26	-3.2% <<<<<
@ 40~49歳	42	50	59	60	44	57	3.5% <<<<<
@ 50~59歳	77	86	104	84	100	105	5.7% <<<<<
@ 60歳以上	51	59	68	81	81	86	13.7% <<<<<
@ 合計	230	256	285	275	285	296	4.8% <<<<<

事故の型別	H24	H25	H26	H27	H28	H29	(年平均増減率)
墜落・転落	30	46	37	45	32	36	-0.3% <<<<<
@ 転倒	100	102	127	121	135	137	7.9% <<<<<
激突	12	8	10	12	8	10	-2.2% <<<<<
X 飛来・落下	2	5	2	4	3	3	0.9% <<<<<
X 崩壊・倒壊	-	2	1	-	2	1	- <<<<<
! 激突され	2	3	5	2	2	4	4.2% <<<<<
! はさまれ・巻き込まれ	1	3	6	7	6	11	124.1% <<<<<
! 切れ・こすれ	3	3	4	5	5	8	38.4% <<<<<
X 踏み抜き	-	-	-	-	-	-	- <<<<<
X おぼれ	-	-	-	-	-	-	- <<<<<
高温・低温の物との接触	2	5	1	2	1	2	-10.6% <<<<<
有害物等との接触	1	1	2	2	1	-	-9.4% <<<<<
X 感電	-	1	-	-	-	-	- <<<<<
X 爆発	-	-	-	-	-	-	- <<<<<
X 破裂	-	-	-	-	-	-	- <<<<<
X 火災	-	-	-	-	-	-	- <<<<<
@ 交通事故(道路)	12	11	13	7	17	15	7.3% <<<<<
X 交通事故(その他)	-	1	-	-	-	-	- <<<<<
@ 動作の反動・無理な動作	58	57	68	56	68	62	2.0% <<<<<
その他	6	7	8	10	5	6	-1.6% <<<<<
分類不能	1	1	1	2	-	1	-5.0% <<<<<
@ 合計	230	256	285	275	285	296	4.8% <<<<<

起因物別	H24	H25	H26	H27	H28	H29	(年平均増減率)
X 原動機	-	-	-	-	-	-	- <<<<<
X 動力伝導機構	-	-	-	-	-	-	- <<<<<
X 木材加工用機械	-	-	-	-	-	-	- <<<<<
X 建設用等機械	-	-	-	-	-	-	- <<<<<
X 金属加工用機械	-	-	-	-	-	-	- <<<<<
! 一般動力機械	1	2	-	2	-	2	2.6% <<<<<
X 車両系木材伐出機械等	-	-	-	-	-	-	- <<<<<
! 動力クレーン等	-	-	-	-	-	-	- <<<<<
動力運搬機	3	-	-	2	5	-	-3.8% <<<<<
X 乗物	16	20	14	9	10	16	-6.0% <<<<<
X 压力容器	-	-	1	-	1	-	- <<<<<
X 化学設備	-	-	-	-	-	-	- <<<<<
X 溶接装置	-	-	-	-	-	-	- <<<<<
X 炉蓋等	-	-	-	-	-	-	- <<<<<
! 電気設備	1	1	-	2	-	5	- <<<<<
@ 人力機械工具等	3	6	12	7	14	16	65.5% <<<<<
用具	16	21	12	25	21	29	14.8% <<<<<
@ その他の装置、設備	11	15	10	12	10	13	-0.7% <<<<<
@ 仮設物、建築物、構築物等	105	112	139	131	141	127	4.8% <<<<<
! 危険物、有害物等	1	3	-	4	1	-	-10.0% <<<<<
! 材料	4	2	3	-	4	3	-2.0% <<<<<
! 荷	4	5	3	4	7	9	30.0% <<<<<
@ 環境等	15	13	23	8	9	14	-5.7% <<<<<
@ その他の起因物	20	20	19	32	14	27	4.3% <<<<<
起因物なし	29	35	47	35	47	35	4.5% <<<<<
分類不能	1	1	2	2	1	-	-9.4% <<<<<
@ 合計	230	256	285	275	285	296	4.8% <<<<<