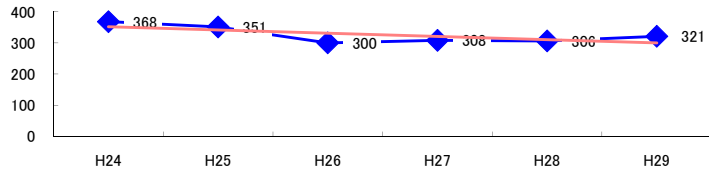


コード: 13,019 その他医療保健

図1 災害発生件数の推移

$y = -10.343x + 361.87$



【基本指標】	
初年度理論値	352
最終年度理論値	300
年平均増減率	-2.9%
(初年度理論値シェア)	(6.0%)
(最終年度理論値シェア)	(5.0%)
(シェア増減)	(-1.0%)

図2 事業場規模別発生状況の推移

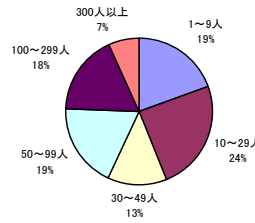
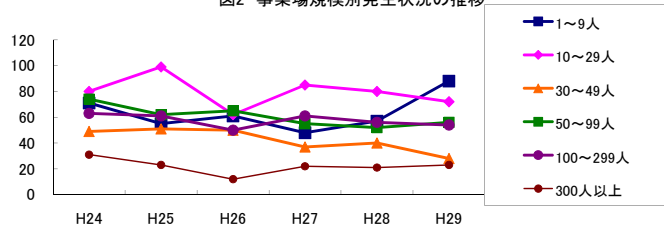


図3 年齢別発生状況の推移

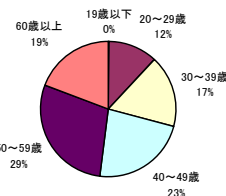
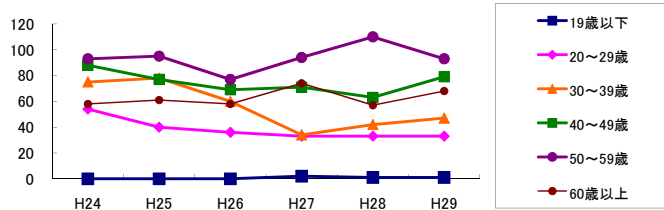


図4 事故の型別発生状況の推移

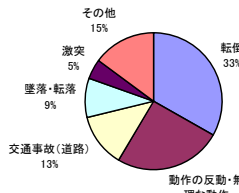
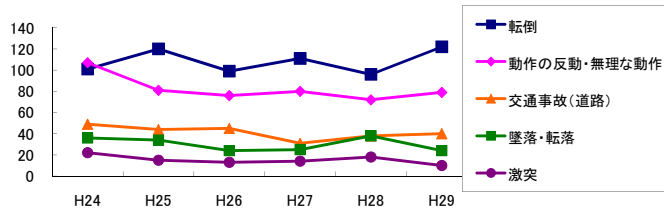
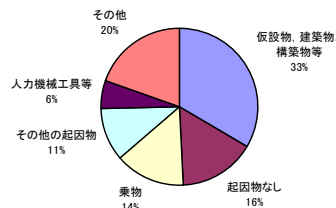
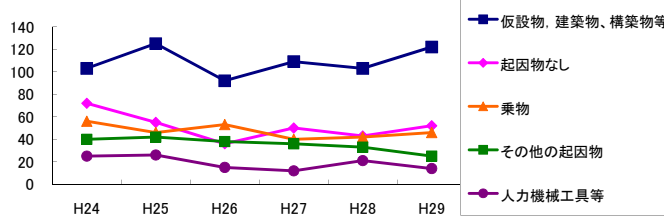


図5 起因物別発生状況の推移



事業場規模別	H24	H25	H26	H27	H28	H29	(年平均増減率)
@ 1~9人	71	55	61	48	57	88	3.9% <<<<<
10~29人	80	99	62	85	80	72	-2.5% <<<<<
30~49人	49	51	50	37	40	28	-8.1% <<<<<
50~99人	74	62	65	55	52	56	-5.3% <<<<<
100~299人	63	61	50	61	56	54	-2.3% <<<<<
300人以上	31	23	12	22	21	23	-4.2% <<<<<
合計	368	351	300	308	306	321	-2.9% <<<<<

被災者年齢別	H24	H25	H26	H27	H28	H29	(年平均増減率)
X 19歳以下	-	-	-	2	1	1	---
20~29歳	54	40	36	33	33	33	-7.8% <<<<<
30~39歳	75	78	60	34	42	47	-10.4% <<<<<
40~49歳	88	77	69	71	63	79	-3.0% <<<<<
@ 50~59歳	93	95	77	94	110	93	2.0% <<<<<
@ 60歳以上	58	61	58	74	57	68	2.6% <<<<<
合計	368	351	300	308	306	321	-2.9% <<<<<

事故の型別	H24	H25	H26	H27	H28	H29	(年平均増減率)
墜落・転落	36	34	24	25	38	24	-4.0% <<<<<
@ 転倒	101	120	99	111	96	122	1.2% <<<<<
激突	22	15	13	14	18	10	-7.6% <<<<<
飛来・落下	3	6	3	3	-	4	-9.1% <<<<<
崩壊・倒壊	2	2	2	-	2	-	-15.7% <<<<<
! 激突され	5	9	6	7	8	9	8.5% <<<<<
はさまれ・巻き込まれ	13	6	10	10	6	9	-5.5% <<<<<
切れ・こすれ	7	17	4	8	7	7	-7.3% <<<<<
踏み抜き	-	3	-	-	2	-	-8.2% <<<<<
X おぼれ	-	-	-	-	-	-	---
X 高温・低温の物との接触	7	3	2	2	5	2	-11.2% <<<<<
X 有害物等との接触	-	1	1	-	2	2	---
X 感電	-	1	-	-	-	-	---
X 爆発	-	-	1	-	-	-	---
X 破裂	-	-	-	-	1	-	---
X 火災	-	-	-	-	-	-	---
交通事故(道路)	49	44	45	31	38	40	-4.7% <<<<<
交通事故(その他)	1	1	1	-	-	-	-22.5% <<<<<
動作の反動・無理な動作	107	81	76	80	72	79	-4.9% <<<<<
その他	13	7	7	16	9	9	-1.4% <<<<<
! 分類不能	2	1	6	1	2	4	10.9% <<<<<
合計	368	351	300	308	306	321	-2.9% <<<<<

起因物別	H24	H25	H26	H27	H28	H29	(年平均増減率)
X 原動機	-	-	-	-	-	-	---
X 動力伝導機構	-	-	-	-	-	-	---
X 木材加工用機械	-	-	-	-	-	-	---
X 建設用等機械	-	-	-	-	-	-	---
X 金属加工用機械	-	-	-	-	-	1	---
X 一般動力機械	5	-	1	2	1	2	-12.0% <<<<<
X 車両系木材伐出機械等	-	-	-	-	-	-	---
X 動力クレーン等	1	-	-	1	-	-	---
X 動力運搬機	3	2	2	3	3	1	-6.2% <<<<<
X 乗物	56	46	53	40	42	46	-4.1% <<<<<
X 圧力容器	1	-	-	-	-	-	---
X 化学設備	-	-	-	-	-	-	---
X 溶接装置	-	-	-	-	-	-	---
X 炉蓋等	-	-	-	-	-	-	---
X 電気設備	1	1	-	1	-	1	---
X 人力機械工具等	25	26	15	12	21	14	-8.7% <<<<<
! 用具	17	22	15	19	22	16	-0.2% <<<<<
@ その他の装置、設備	10	11	12	11	11	11	1.1% <<<<<
! 仮設物、建築物、構築物等	103	125	92	109	103	122	1.2% <<<<<
! 危険物、有害物等	1	2	4	-	5	3	30.0% <<<<<
! 材料	5	4	3	3	3	3	-8.4% <<<<<
! 荷	7	5	5	2	9	8	8.0% <<<<<
X 環境等	18	6	20	12	8	12	-6.1% <<<<<
X その他の起因物	40	42	38	36	33	25	-6.9% <<<<<
! 起因物なし	72	55	36	50	43	52	-5.8% <<<<<
! 分類不能	3	4	4	7	2	4	1.5% <<<<<
合計	368	351	300	308	306	321	-2.9% <<<<<