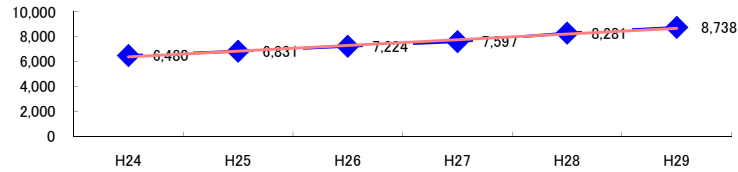


# コード: 13,020 社会福祉施設 小計

図1 災害発生件数の推移

$$y = 457.51x + 5923.9$$



【基本指標】	
初年度理論値	6,381
最終年度理論値	8,669
年平均増減率	+7.2%
(初年度理論値シェア)	(108.4%)
(最終年度理論値シェア)	(144.9%)
(シェア増減)	(+36.4%)

図2 事業場規模別発生状況の推移

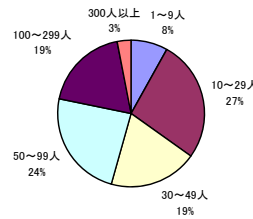
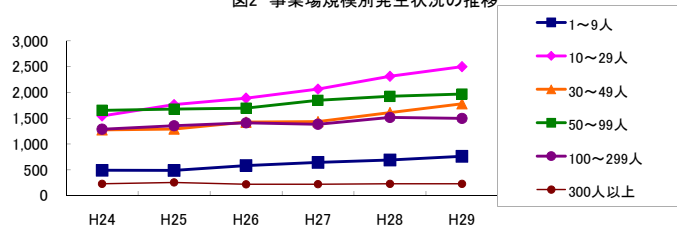


図3 年齢別発生状況の推移

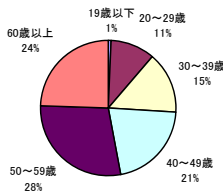
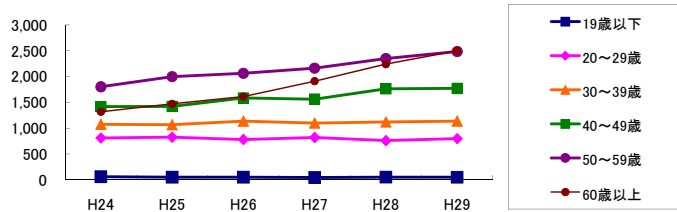


図4 事故の型別発生状況の推移

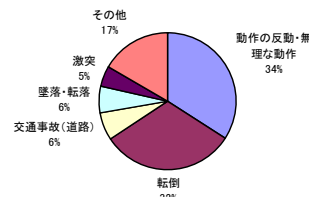
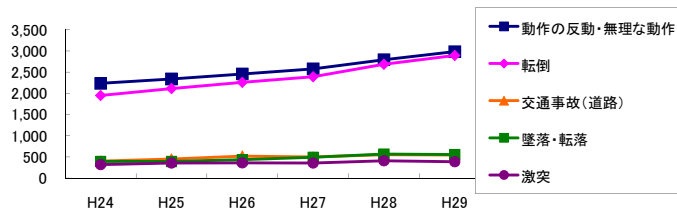
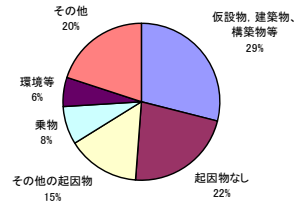
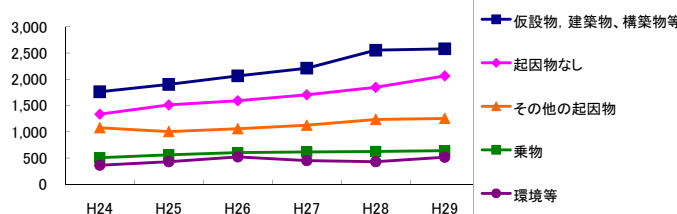


図5 起因物別発生状況の推移



事業場規模別	H24	H25	H26	H27	H28	H29	(年平均増減率)
@ 1~9人	491	488	584	644	691	762	12.4% <<<<<<
@ 10~29人	1,543	1,764	1,889	2,064	2,313	2,500	12.3% <<<<<<
@ 30~49人	1,275	1,291	1,425	1,434	1,609	1,779	8.2% <<<<<<
@ 50~99人	1,654	1,677	1,696	1,849	1,924	1,969	4.4% <<<<<<
@ 100~299人	1,288	1,355	1,410	1,384	1,515	1,498	3.3% <<<<<<
@ 300人以上	229	256	220	222	229	230	-0.9% <<<<<<
@ 合計	6,480	6,831	7,224	7,597	8,281	8,738	7.2% <<<<<<

被災者年齢別	H24	H25	H26	H27	H28	H29	(年平均増減率)
19歳以下	59	50	50	44	51	49	-2.8% <<<<<<
20~29歳	810	825	780	819	759	798	-0.8% <<<<<<
@ 30~39歳	1,074	1,066	1,137	1,100	1,120	1,137	1.2% <<<<<<
@ 40~49歳	1,419	1,420	1,584	1,562	1,762	1,770	5.7% <<<<<<
@ 50~59歳	1,801	1,999	2,062	2,161	2,348	2,486	7.2% <<<<<<
@ 60歳以上	1,317	1,471	1,611	1,911	2,241	2,498	19.7% <<<<<<
@ 合計	6,480	6,831	7,224	7,597	8,281	8,738	7.2% <<<<<<

事故の型別	H24	H25	H26	H27	H28	H29	(年平均増減率)
@ 墜落・転落	392	391	433	491	565	555	10.7% <<<<<<
@ 転倒	1,948	2,112	2,259	2,390	2,686	2,893	9.8% <<<<<<
@ 激突	318	355	360	356	408	386	4.3% <<<<<<
! 飛来・落下	79	83	84	93	82	99	3.8% <<<<<<
! 崩壊・倒壊	19	29	21	30	25	33	9.0% <<<<<<
! 激突され	213	212	240	233	272	310	9.4% <<<<<<
! はさまれ・巻き込まれ	168	172	171	196	199	205	5.1% <<<<<<
! 切れ・こすれ	272	243	207	234	205	230	-3.4% <<<<<<
! 踏み抜き	5	4	1	4	5	3	-2.9% <<<<<<
X おぼれ	-	-	-	5	1	1	-
X 高温・低温の物との接触	96	76	82	82	94	118	5.9% <<<<<<
X 有害物等との接触	17	9	14	11	10	10	-7.0% <<<<<<
X 感電	1	3	-	2	1	1	-7.1% <<<<<<
X 爆発	1	1	-	-	-	1	-
X 破裂	-	-	-	1	-	-	-
X 火災	1	3	1	1	2	-	-12.0% <<<<<<
@ 交通事故(道路)	401	450	519	497	550	545	6.8% <<<<<<
! 交通事故(その他)	2	7	4	5	9	5	16.7% <<<<<<
@ 動作の反動・無理な動作	2,235	2,338	2,457	2,576	2,793	2,983	6.8% <<<<<<
! その他	256	275	303	342	318	291	3.6% <<<<<<
! 分類不能	56	68	68	48	56	69	0.4% <<<<<<
@ 合計	6,480	6,831	7,224	7,597	8,281	8,738	7.2% <<<<<<

起因物別	H24	H25	H26	H27	H28	H29	(年平均増減率)
X 原動機	1	-	-	-	-	-	-
X 動力伝導機構	-	-	1	-	1	2	-
X 木材加工用機械	12	15	9	11	10	8	-7.1% <<<<<<
X 建設用等機械	1	2	3	-	2	-	-12.0% <<<<<<
X 金属加工用機械	1	1	2	2	3	3	-
! 一般動力機械	59	70	40	58	59	70	2.0% <<<<<<
! 車両系木材伐出機械等	-	-	-	-	-	-	-
! 動力クレーン等	8	7	7	7	3	9	-2.7% <<<<<<
@ 動力運搬機	30	29	34	32	37	44	9.5% <<<<<<
X 乗物	506	560	604	617	626	639	4.7% <<<<<<
X 圧力容器	-	1	1	2	1	-	-
X 化学設備	-	-	-	-	-	-	-
X 溶接装置	-	-	-	-	-	-	-
X 炉蓋等	9	3	9	4	2	8	-5.5% <<<<<<
@ 電気設備	6	10	9	12	16	24	64.7% <<<<<<
@ 人力機械工具等	426	413	407	439	472	444	2.1% <<<<<<
! 用具	369	378	415	437	491	520	9.0% <<<<<<
@ その他の装置、設備	211	194	204	244	258	274	8.1% <<<<<<
@ 仮設物、建築物、構築物等	1,762	1,902	2,065	2,211	2,553	2,580	10.2% <<<<<<
! 危険物、有害物等	16	20	12	19	18	22	5.7% <<<<<<
! 材料	73	64	66	62	61	70	-1.2% <<<<<<
@ 荷	108	107	79	93	94	116	0.4% <<<<<<
@ 環境等	363	430	522	450	431	515	4.9% <<<<<<
@ その他の起因物	1,076	1,003	1,057	1,124	1,235	1,254	4.7% <<<<<<
@ 起因物なし	1,336	1,511	1,592	1,704	1,846	2,064	10.2% <<<<<<
@ 分類不能	107	111	86	69	62	72	-8.9% <<<<<<
@ 合計	6,480	6,831	7,224	7,597	8,281	8,738	7.2% <<<<<<