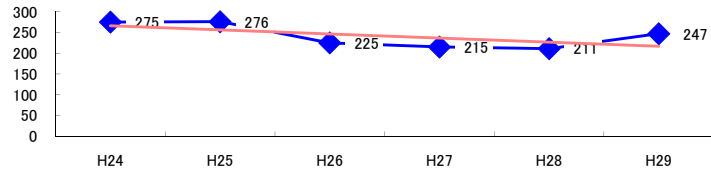


コード: 13,090 その他の保健衛生 小計

図1 災害発生件数の推移

$y = -9.8571x + 276$



【基本指標】	
初年度理論値	266
最終年度理論値	217
年平均増減率	-3.7%
(初年度理論値シェア)	(4.5%)
(最終年度理論値シェア)	(3.6%)
(シェア増減)	(-0.9%)

図2 事業場規模別発生状況の推移

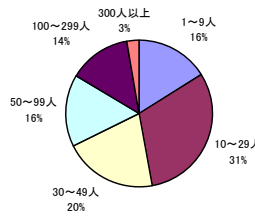
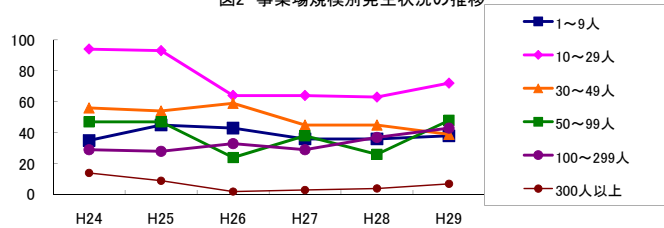


図3 年齢別発生状況の推移

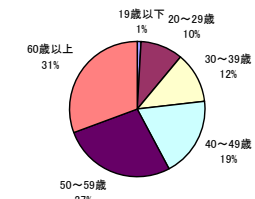
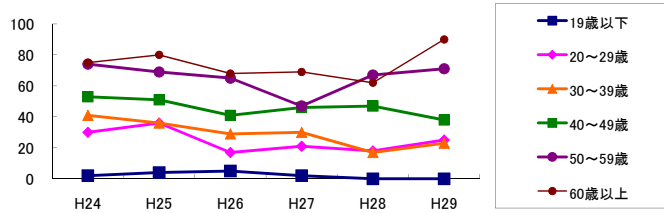


図4 事故の型別発生状況の推移

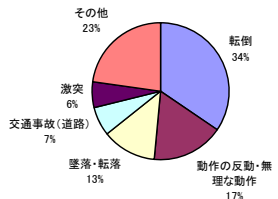
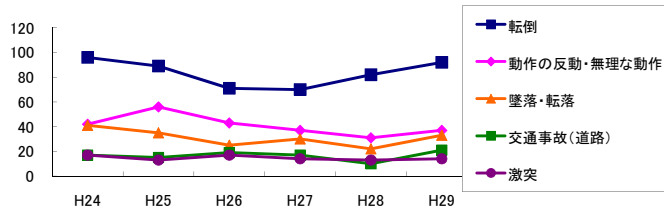
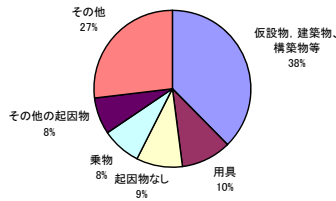
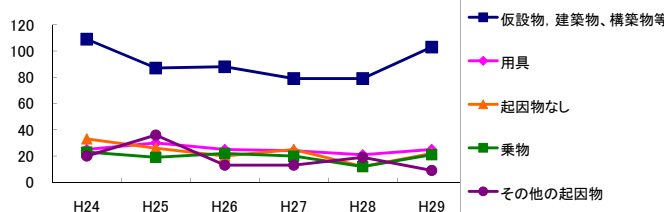


図5 起因物別発生状況の推移



事業場規模別	H24	H25	H26	H27	H28	H29	(年平均増減率)
1~9人	35	45	43	36	36	38	-1.4%
10~29人	94	93	64	64	63	72	-6.4%
30~49人	56	54	59	45	45	39	-6.1%
50~99人	47	47	24	38	26	48	-3.0%
100~299人	29	28	33	29	37	43	10.0%
300人以上	14	9	2	3	4	7	-14.0%
合計	275	276	225	215	211	247	-3.7%

被災者年齢別	H24	H25	H26	H27	H28	H29	(年平均増減率)
19歳以下	2	4	5	2	-	-	-18.1%
20~29歳	30	36	17	21	18	25	-7.2%
30~39歳	41	36	29	30	17	23	-10.5%
40~49歳	53	51	41	46	47	38	-4.5%
50~59歳	74	69	65	47	67	71	-1.6%
60歳以上	75	80	68	69	62	90	0.9%
合計	275	276	225	215	211	247	-3.7%

事故の型別	H24	H25	H26	H27	H28	H29	(年平均増減率)
墜落・転落	41	35	25	30	22	33	-5.8%
転倒	96	89	71	70	82	92	-1.4%
激突	17	13	17	14	13	14	-3.2%
飛来・落下	8	3	6	7	6	2	-8.5%
崩壊・倒壊	-	2	1	2	4	2	-
激突され	4	6	7	5	8	6	8.0%
はさまれ・巻き込まれ	14	10	6	7	9	12	-3.3%
切れ・こすれ	13	18	14	14	13	10	-5.4%
踏み抜き	2	1	-	-	-	-	-26.0%
おぼれ	-	-	-	-	-	-	-
高温・低温の物との接触	7	10	6	5	4	7	-6.9%
有害物等との接触	3	3	1	1	2	4	2.6%
感電	-	-	-	-	-	-	-
爆発	-	-	-	-	-	-	-
破裂	-	-	-	1	-	-	-
火災	-	-	-	-	-	-	-
交通事故(道路)	17	15	19	17	10	21	0.5%
交通事故(その他)	-	-	-	-	2	-	-
動作の反動・無理な動作	42	56	43	37	31	37	-6.2%
その他	10	14	8	5	5	6	-12.3%
分類不能	1	1	1	-	-	1	-
合計	275	276	225	215	211	247	-3.7%

起因物別	H24	H25	H26	H27	H28	H29	(年平均増減率)
原動機	-	-	-	-	-	-	-
動力伝導機械	-	-	-	2	-	-	-
木材加工用機械	-	1	1	1	1	1	-
建設用等機械	-	1	-	-	-	-	-
金属加工用機械	-	-	-	1	-	-	-
一般動力機械	5	5	5	3	4	6	0.0%
車両系木材伐出機械等	-	-	-	-	-	-	-
動力クレーン等	1	-	-	-	-	-	-
動力運搬機	1	3	1	-	-	1	-16.7%
乗物	23	19	22	20	12	21	-4.3%
圧力容器	-	-	1	2	1	-	-
化学設備	-	-	-	-	-	-	-
溶接装置	-	-	-	-	-	-	-
炉蓋等	-	-	-	1	-	-	-
電気設備	-	-	-	-	1	2	-
人力機械工具等	17	25	9	13	16	11	-8.0%
用具	25	30	25	24	21	25	-3.0%
その他の装置、設備	17	12	6	10	13	11	-5.0%
仮設物、建築物、構築物等	109	87	88	79	79	103	-1.9%
危険物、有害物等	3	3	1	1	2	4	2.6%
材料	7	6	6	2	5	5	-7.6%
荷	1	6	7	2	7	6	20.6%
環境等	13	14	18	16	18	18	7.3%
その他の起因物	20	36	13	13	19	9	-11.7%
起因物なし	33	26	20	25	12	22	-8.9%
分類不能	-	2	2	-	-	2	-
合計	275	276	225	215	211	247	-3.7%