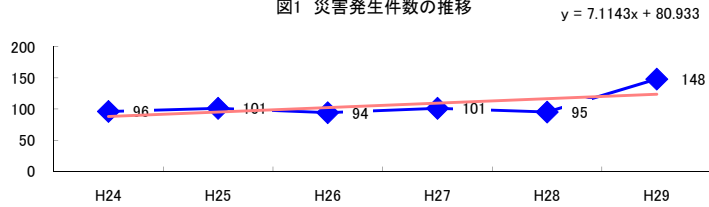


コード: 13,091 浴場業

図1 災害発生件数の推移



【基本指標】	
初年度理論値	88
最終年度理論値	124
年平均増減率	+8.1%
(初年度理論値シェア)	(1.5%)
(最終年度理論値シェア)	(2.1%)
(シェア増減)	(+0.6%)

図2 事業場規模別発生状況の推移

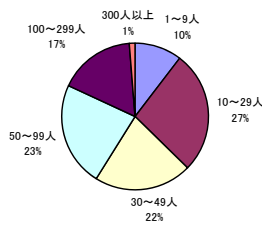
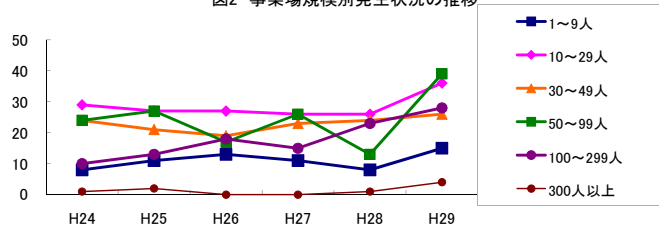


図3 年齢別発生状況の推移

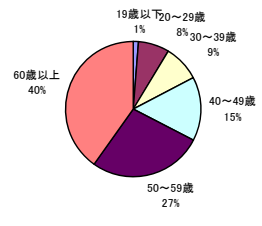
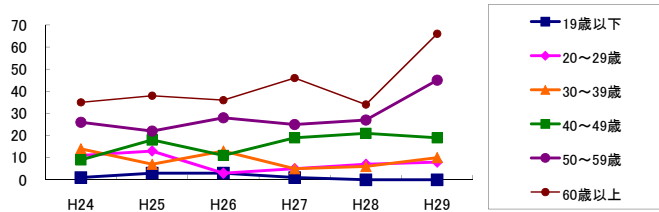


図4 事故の型別発生状況の推移

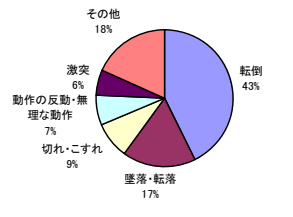
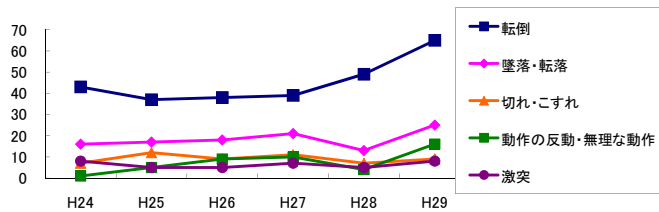
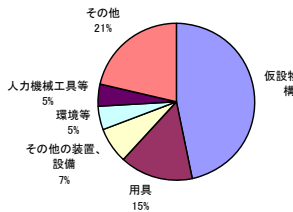
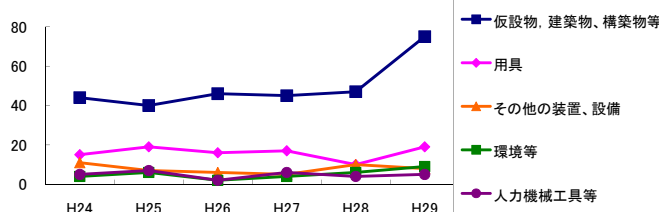


図5 起因物別発生状況の推移



事業場規模別	H24	H25	H26	H27	H28	H29	(年平均増減率)
@ 1~9人	8	11	13	11	8	15	7.4% <<<<<<
@ 10~29人	29	27	27	26	26	36	3.4% <<<<<<
@ 30~49人	24	21	19	23	24	26	3.1% <<<<<<
@ 50~99人	24	27	17	26	13	39	5.6% <<<<<<
@ 100~299人	10	13	18	15	23	28	35.3% <<<<<<
X 300人以上	1	2	-	-	1	4	- <<<<<<
@ 合計	96	101	94	101	95	148	8.1% <<<<<<

被災者年齢別	H24	H25	H26	H27	H28	H29	(年平均増減率)
19歳以下	1	3	3	1	-	-	-18.5% <<<<<<
20~29歳	11	13	3	5	7	8	-8.8% <<<<<<
30~39歳	14	7	13	5	6	10	-7.8% <<<<<<
@ 40~49歳	9	18	11	19	21	19	16.8% <<<<<<
@ 50~59歳	26	22	28	25	27	45	14.4% <<<<<<
@ 60歳以上	35	38	36	46	34	66	13.8% <<<<<<
@ 合計	96	101	94	101	95	148	8.1% <<<<<<

事故の型別	H24	H25	H26	H27	H28	H29	(年平均増減率)
@ 墜落・転落	16	17	18	21	13	25	6.5% <<<<<<
@ 転倒	43	37	38	39	49	65	12.1% <<<<<<
! 激突	8	5	5	7	5	8	0.9% <<<<<<
X 飛来・落下	5	2	3	1	2	2	-13.1% <<<<<<
X 崩壊・倒壊	-	1	1	2	1	2	- <<<<<<
! 激突され	2	1	2	-	3	3	21.6% <<<<<<
! はさまれ・巻き込まれ	5	5	3	4	5	7	7.8% <<<<<<
X 切れ・こすれ	7	12	9	11	7	9	-0.9% <<<<<<
X 踏み抜き	1	1	-	-	-	-	- <<<<<<
X おぼれ	-	-	-	-	-	-	- <<<<<<
X 高温・低温の物との接触	4	9	4	4	3	5	-6.4% <<<<<<
X 有害物等との接触	2	2	-	-	2	4	- <<<<<<
X 感電	-	-	-	-	-	-	- <<<<<<
X 爆発	-	-	-	-	-	-	- <<<<<<
X 破裂	-	-	-	1	-	-	- <<<<<<
X 火災	-	-	-	-	-	-	- <<<<<<
X 交通事故(道路)	1	2	-	1	-	1	-12.0% <<<<<<
X 交通事故(その他)	-	-	-	-	1	-	- <<<<<<
@ 動作の反動・無理な動作	1	5	9	10	4	16	91.3% <<<<<<
X その他	1	2	2	-	-	1	-14.5% <<<<<<
X 分類不能	-	-	-	-	-	-	- <<<<<<
@ 合計	96	101	94	101	95	148	8.1% <<<<<<

起因物別	H24	H25	H26	H27	H28	H29	(年平均増減率)
X 原動機	-	-	-	-	-	-	- <<<<<<
X 動力伝導機構	-	-	-	1	-	-	- <<<<<<
X 木材加工用機械	-	-	1	1	-	1	- <<<<<<
X 建設用等機械	-	-	-	-	-	-	- <<<<<<
X 金属加工用機械	-	-	-	-	-	-	- <<<<<<
X 一般動力機械	5	4	3	2	3	5	-2.9% <<<<<<
X 車両系木材伐出機械等	-	-	-	-	-	-	- <<<<<<
X 動力クレーン等	-	-	-	-	-	-	- <<<<<<
X 動力運搬機	1	1	-	-	-	1	- <<<<<<
X 乗物	1	4	1	2	-	1	-13.8% <<<<<<
X 圧力容器	-	-	1	2	1	-	- <<<<<<
X 化学設備	-	-	-	-	-	-	- <<<<<<
X 溶接装置	-	-	-	-	-	-	- <<<<<<
X 炉蓋等	-	-	-	1	-	-	- <<<<<<
X 電気設備	-	-	-	-	1	1	- <<<<<<
X 人力機械工具等	5	7	2	6	4	5	-2.8% <<<<<<
X 用具	15	19	16	17	10	19	-1.0% <<<<<<
@ その他の装置、設備	11	7	6	5	10	8	-2.4% <<<<<<
! 仮設物、建築物、構築物等	44	40	46	45	47	75	13.5% <<<<<<
! 危険物、有害物等	2	2	1	-	2	4	21.6% <<<<<<
X 材料	3	5	4	1	3	4	-3.2% <<<<<<
X 荷	1	1	3	1	4	4	- <<<<<<
! 環境等	4	6	2	4	6	9	23.8% <<<<<<
! その他の起因物	1	2	5	4	4	1	5.8% <<<<<<
X 起因物なし	3	3	3	9	-	10	38.4% <<<<<<
X 分類不能	-	-	-	-	-	-	- <<<<<<
@ 合計	96	101	94	101	95	148	8.1% <<<<<<