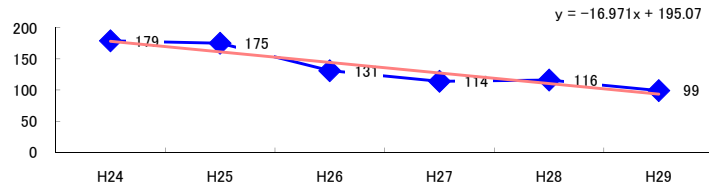


コード: 13,099 その他の保健衛生

図1 災害発生件数の推移



【基本指標】	
初年度理論値	178
最終年度理論値	93
年平均増減率	-9.5%
(初年度理論値シェア)	(3.0%)
(最終年度理論値シェア)	(1.6%)
(シェア増減)	(-1.5%)

図2 事業場規模別発生状況の推移

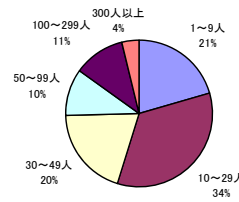
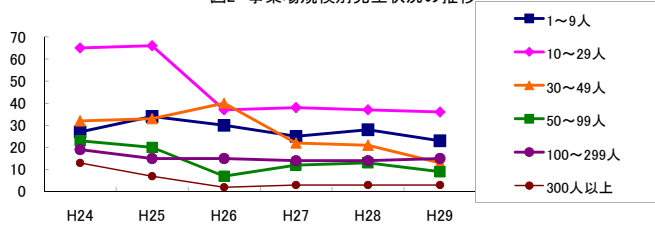


図3 年齢別発生状況の推移

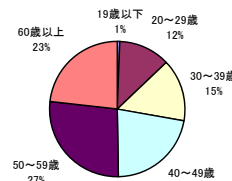
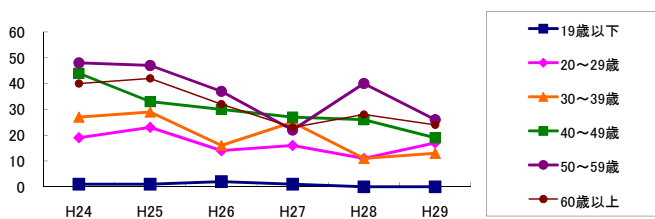


図4 事故の型別発生状況の推移

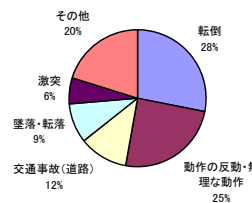
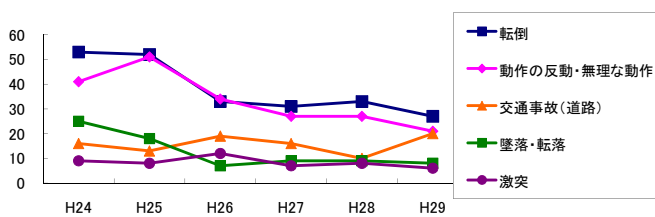
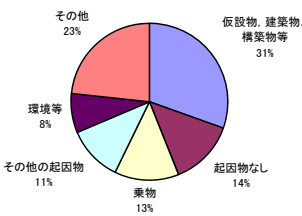
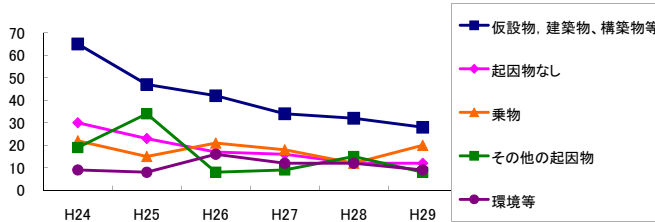


図5 起因物別発生状況の推移



事業場規模別	H24	H25	H26	H27	H28	H29	(年平均増減率)
1~9人	27	34	30	25	28	23	-4.0%
10~29人	65	66	37	38	37	36	-10.5%
30~49人	32	33	40	22	21	13	-11.4%
50~99人	23	20	7	12	13	9	-12.2%
100~299人	19	15	15	14	14	15	-4.0%
300人以上	13	7	2	3	3	3	-18.3%
合計	179	175	131	114	116	99	-9.5%

被災者年齢別	H24	H25	H26	H27	H28	H29	(年平均増減率)
19歳以下	1	1	2	1	-	-	-17.4%
20~29歳	19	23	14	16	11	17	-6.3%
30~39歳	27	29	16	25	11	13	-11.6%
40~49歳	44	33	30	27	26	19	-10.5%
50~59歳	48	47	37	22	40	26	-8.9%
60歳以上	40	42	32	23	28	24	-9.2%
合計	179	175	131	114	116	99	-9.5%

事故の型別	H24	H25	H26	H27	H28	H29	(年平均増減率)
墜落・転落	25	18	7	9	9	8	-15.3%
転倒	53	52	33	31	33	27	-10.5%
激突	9	8	12	7	8	6	-5.9%
飛来・落下	3	1	3	6	4	-	-2.8%
崩壊・倒壊	-	1	-	-	3	-	-
激突され	2	5	5	5	5	3	3.8%
はさまれ・巻き込まれ	9	5	3	3	4	5	-10.1%
切れ・こすれ	6	6	5	3	6	1	-12.0%
踏み抜き	1	-	-	-	-	-	-
おぼれ	-	-	-	-	-	-	-
高温・低温の物との接触	3	1	2	1	1	2	-8.2%
有害物等との接触	2	1	1	1	-	-	-18.5%
感電	-	-	-	-	-	-	-
爆発	-	-	-	-	-	-	-
破裂	-	-	-	-	-	-	-
火災	-	-	-	-	-	-	-
交通事故(道路)	16	13	19	16	10	20	1.5%
交通事故(その他)	-	-	-	-	1	-	-
動作の反動・無理な動作	41	51	34	27	27	21	-11.0%
その他	9	12	6	5	5	5	-12.0%
分類不能	1	1	1	-	-	1	-
合計	179	175	131	114	116	99	-9.5%

起因物別	H24	H25	H26	H27	H28	H29	(年平均増減率)
原動機	-	-	-	-	-	-	-
動力伝導機構	-	-	-	1	-	-	-
木材加工用機械	-	1	-	-	1	-	-
建設用等機械	-	1	-	-	-	-	-
金属加工用機械	-	-	-	1	-	-	-
一般動力機械	-	1	2	1	1	1	-
車両系木材伐出機械等	-	-	-	-	-	-	-
動力クレーン等	1	-	-	-	-	-	-
動力運搬機	-	2	1	-	-	-	-20.0%
乗物	22	15	21	18	12	20	-3.2%
圧力容器	-	-	-	-	-	-	-
化学設備	-	-	-	-	-	-	-
溶接装置	-	-	-	-	-	-	-
炉蓋等	-	-	-	-	-	1	-
電気設備	-	-	-	-	-	-	-
人力機械工具等	12	18	7	7	12	6	-10.0%
用具	10	11	9	7	11	6	-5.9%
その他の装置、設備	6	5	-	5	3	3	-9.5%
仮設物、建築物、構築物等	65	47	42	34	32	28	-11.7%
危険物、有害物等	1	1	-	1	-	-	-20.0%
材料	4	1	2	1	2	1	-13.4%
荷	-	5	4	1	3	2	1.2%
環境等	9	8	16	12	12	9	2.2%
その他の起因物	19	34	8	9	15	8	-13.5%
起因物なし	30	23	17	16	12	12	-13.0%
分類不能	-	2	2	-	-	2	-
合計	179	175	131	114	116	99	-9.5%