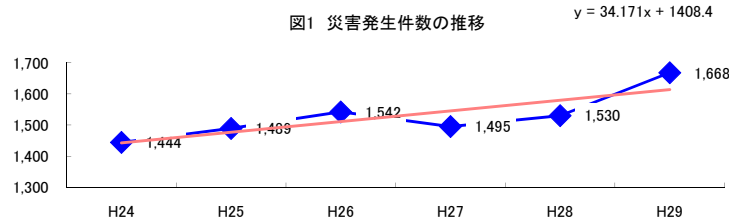


コード: 14,011 旅館業

図1 災害発生件数の推移



【基本指標】	
初年度理論値	1,443
最終年度理論値	1,613
年平均増減率	+2.4%
(初年度理論値シェア)	(24.5%)
(最終年度理論値シェア)	(27.0%)
(シェア増減)	(+2.4%)

図2 事業場規模別発生状況の推移

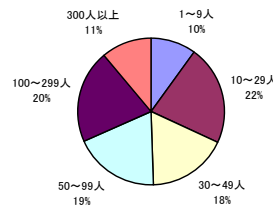
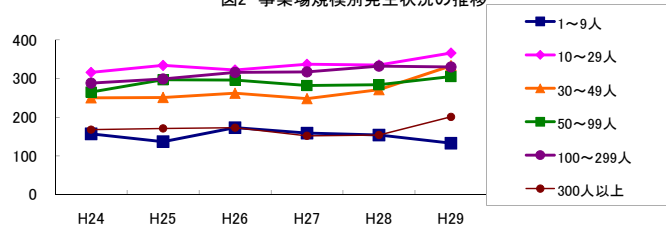


図3 年齢別発生状況の推移

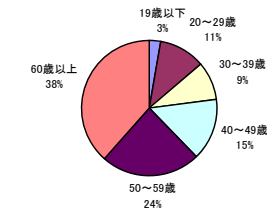
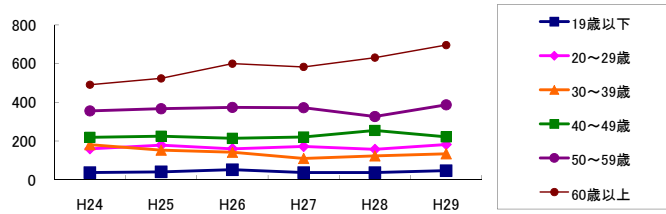


図4 事故の型別発生状況の推移

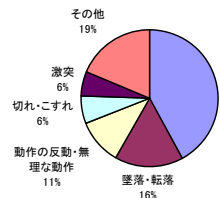
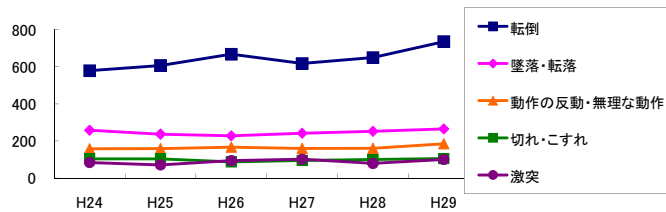
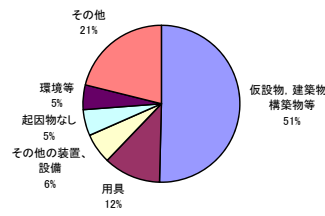
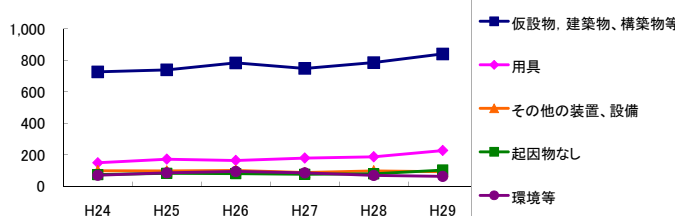


図5 起因物別発生状況の推移



事業場規模別	H24	H25	H26	H27	H28	H29	(年平均増減率)
1~9人	157	137	173	159	154	133	-1.5% <<<<<
@ 10~29人	316	334	322	337	335	366	2.4% <<<<<
@ 30~49人	250	251	282	248	271	333	5.6% <<<<<
@ 50~99人	265	297	296	282	284	305	1.5% <<<<<
@ 100~299人	288	299	316	317	332	330	3.0% <<<<<
@ 300人以上	168	171	173	152	154	201	1.6% <<<<<
@ 合計	1,444	1,489	1,542	1,495	1,530	1,668	2.4% <<<<<

被災者年齢別	H24	H25	H26	H27	H28	H29	(年平均増減率)
! 19歳以下	37	41	52	37	37	47	1.6% <<<<<
! 20~29歳	160	179	160	172	157	182	1.0% <<<<<
30~39歳	181	153	142	110	123	134	-6.1% <<<<<
@ 40~49歳	219	225	214	221	255	222	1.5% <<<<<
! 50~59歳	356	367	374	372	327	387	0.3% <<<<<
@ 60歳以上	491	524	600	583	631	696	7.7% <<<<<
@ 合計	1,444	1,489	1,542	1,495	1,530	1,668	2.4% <<<<<

事故の型別	H24	H25	H26	H27	H28	H29	(年平均増減率)
@ 墜落・転落	258	237	228	242	252	265	1.1% <<<<<
@ 転倒	579	607	668	618	650	736	4.2% <<<<<
@ 激突	84	71	94	102	79	100	4.0% <<<<<
飛来・落下	58	68	73	50	60	50	-3.8% <<<<<
! 崩壊・倒壊	24	23	15	21	23	26	2.2% <<<<<
! 激突され	24	29	26	25	30	25	0.8% <<<<<
! はさまれ・巻き込まれ	73	75	64	66	71	76	0.2% <<<<<
! 切れ・こすれ	104	104	87	95	100	105	0.0% <<<<<
! 踏み抜き	1	-	4	-	3	1	12.5% <<<<<
X おぼれ	-	-	-	1	-	-	-
! 高温・低温の物との接触	42	68	68	60	61	56	2.1% <<<<<
有害物等との接触	3	8	9	5	3	5	-4.2% <<<<<
X 感電	-	1	1	-	3	1	-
X 爆発	1	1	1	-	-	-	-22.5% <<<<<
X 破裂	-	-	-	1	-	-	-
! 火災	1	4	-	2	6	2	23.6% <<<<<
交通事故(道路)	23	16	20	16	8	12	-10.9% <<<<<
X 交通事故(その他)	-	-	1	1	1	-	-
@ 動作の反動・無理な動作	158	159	167	160	161	185	2.5% <<<<<
! その他	8	16	15	26	21	20	21.3% <<<<<
分類不能	3	3	2	1	1	3	-7.5% <<<<<
@ 合計	1,444	1,489	1,542	1,495	1,530	1,668	2.4% <<<<<

起因物別	H24	H25	H26	H27	H28	H29	(年平均増減率)
X 原動機	-	1	-	-	-	-	-
X 動力伝導機構	-	1	-	1	-	-	-
木材加工用機械	4	3	-	6	5	1	-2.5% <<<<<
建設用等機械	2	4	2	2	2	1	-10.6% <<<<<
X 金属加工用機械	1	-	-	-	-	1	-
! 一般動力機械	16	17	17	25	18	27	12.3% <<<<<
! 車両系木材伐出機械等	-	-	-	-	-	-	-
! 動力クレーン等	3	4	4	3	5	4	6.0% <<<<<
動力運搬機	23	2	7	5	4	3	-19.3% <<<<<
X 乗物	21	28	40	26	17	29	-0.7% <<<<<
X 圧力容器	1	-	4	1	5	1	-
X 化学設備	1	-	-	-	-	-	-
X 溶接装置	-	-	-	-	-	-	-
! 炉蓋等	1	4	7	4	1	1	-8.9% <<<<<
! 電気設備	4	2	6	5	3	5	5.5% <<<<<
@ 人力機械工具等	74	68	70	70	77	99	6.6% <<<<<
@ 用具	149	172	164	179	187	227	8.7% <<<<<
@ その他の装置、設備	99	97	101	87	98	92	-1.3% <<<<<
@ 仮設物、建築物、構築物等	726	739	783	748	785	840	2.7% <<<<<
! 危険物、有害物等	14	20	16	14	15	17	-0.4% <<<<<
! 材料	58	63	48	52	41	31	-8.9% <<<<<
! 荷	62	56	57	50	74	77	6.5% <<<<<
! 環境等	70	85	94	85	69	63	-3.1% <<<<<
@ その他の起因物	33	36	39	43	40	42	5.1% <<<<<
! 起因物なし	74	82	80	76	79	103	5.2% <<<<<
@ 分類不能	9	5	3	13	5	4	-5.7% <<<<<
@ 合計	1,444	1,489	1,542	1,495	1,530	1,668	2.4% <<<<<