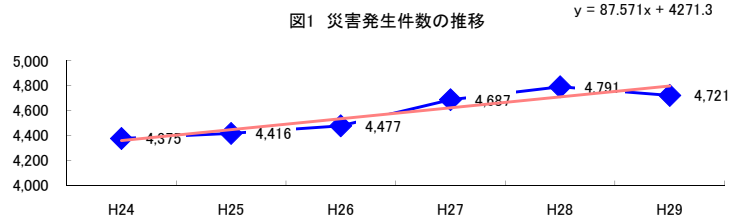


コード: 14,020 飲食店 小計

図1 災害発生件数の推移



【基本指標】	
初年度理論値	4,359
最終年度理論値	4,797
年平均増減率	+2.0%
(初年度理論値シェア)	(74.1%)
(最終年度理論値シェア)	(80.2%)
(シェア増減)	(+6.1%)

図2 事業場規模別発生状況の推移

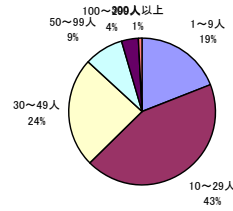
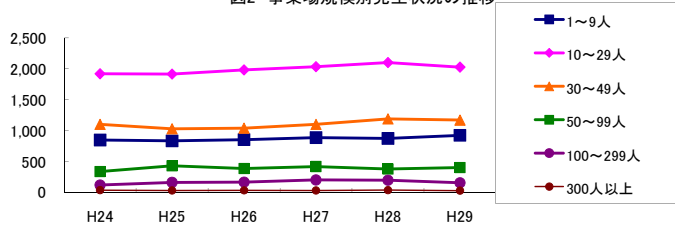


図3 年齢別発生状況の推移

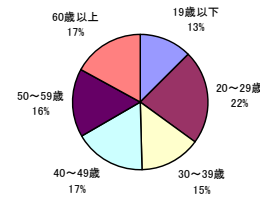
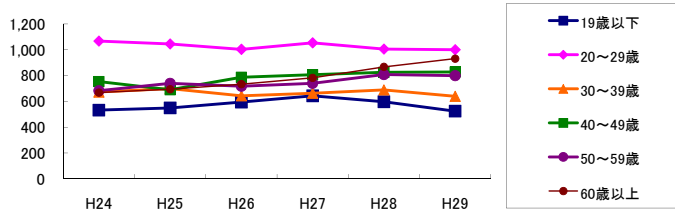


図4 事故の型別発生状況の推移

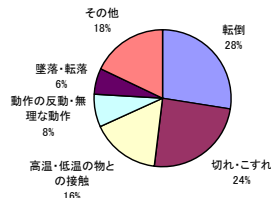
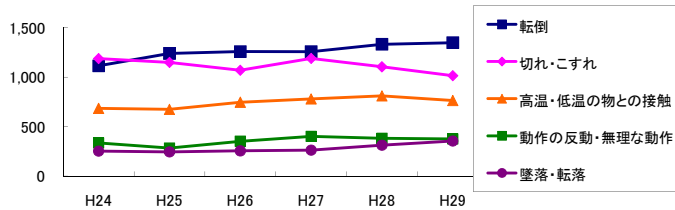
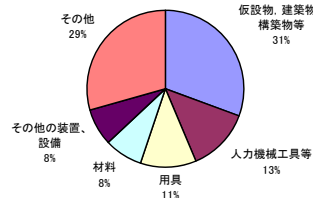
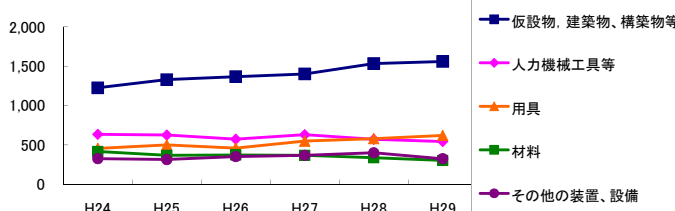


図5 起因物別発生状況の推移



事業場規模別	H24	H25	H26	H27	H28	H29	(年平均増減率)
@ 1~9人	850	836	856	889	876	926	1.8% <<<<<
@ 10~29人	1,919	1,915	1,982	2,033	2,100	2,027	1.7% <<<<<
@ 30~49人	1,103	1,031	1,042	1,103	1,192	1,172	2.4% <<<<<
@ 50~99人	340	433	389	422	382	405	1.5% <<<<<
! 100~299人	123	166	171	205	200	159	6.1% <<<<<
! 300人以上	40	35	37	35	41	32	-1.8% <<<<<
@ 合計	4,375	4,416	4,477	4,687	4,791	4,721	2.0% <<<<<

被災者年齢別	H24	H25	H26	H27	H28	H29	(年平均増減率)
! 19歳以下	532	549	594	643	597	524	0.8% <<<<<
@ 20~29歳	1,067	1,045	1,003	1,053	1,005	1,000	-1.1% <<<<<
@ 30~39歳	672	699	643	663	689	639	-0.7% <<<<<
@ 40~49歳	753	690	787	806	825	828	3.2% <<<<<
@ 50~59歳	683	739	717	740	808	799	3.4% <<<<<
@ 60歳以上	668	694	733	782	867	931	8.3% <<<<<
@ 合計	4,375	4,416	4,477	4,687	4,791	4,721	2.0% <<<<<

事故の型別	H24	H25	H26	H27	H28	H29	(年平均増減率)
@ 墜落・転落	253	244	255	262	313	354	9.0% <<<<<
@ 転倒	1,115	1,240	1,259	1,258	1,333	1,349	3.6% <<<<<
@ 激突	137	171	149	151	201	206	9.1% <<<<<
! 飛来・落下	134	143	144	158	154	149	2.5% <<<<<
! 崩壊・倒壊	23	20	30	15	32	27	5.4% <<<<<
! 激突され	33	42	36	39	38	44	3.7% <<<<<
はさまれ・巻き込まれ	229	209	218	186	189	175	-4.6% <<<<<
切れ・こすれ	1,188	1,149	1,070	1,190	1,105	1,015	-2.1% <<<<<
踏み抜き	8	3	6	6	3	8	0.0% <<<<<
X おぼれ	-	1	2	-	1	-	- <<<<<
@ 高温・低温の物との接触	684	675	747	780	811	764	3.5% <<<<<
! 有害物等との接触	20	17	10	21	19	33	16.6% <<<<<
感電	3	5	1	2	3	2	-8.5% <<<<<
爆発	8	6	8	5	3	2	-14.4% <<<<<
! 破裂	2	1	3	-	3	2	5.3% <<<<<
火災	3	5	5	2	4	4	-0.7% <<<<<
! 交通事故(道路)	147	152	135	160	160	161	2.4% <<<<<
! 交通事故(その他)	2	2	-	-	2	1	-9.4% <<<<<
@ 動作の反動・無理な動作	335	283	352	402	382	375	4.9% <<<<<
! その他	38	33	35	42	27	41	0.3% <<<<<
! 分類不能	13	15	12	8	8	9	-9.2% <<<<<
@ 合計	4,375	4,416	4,477	4,687	4,791	4,721	2.0% <<<<<

起因物別	H24	H25	H26	H27	H28	H29	(年平均増減率)
X 原動機	1	-	1	-	-	-	- <<<<<
動力伝導機構	2	1	2	1	4	-	-3.2% <<<<<
木材加工用機械	2	3	1	5	1	2	-2.3% <<<<<
X 建設用等機械	-	1	-	1	-	-	- <<<<<
金属加工用機械	2	-	1	-	1	-	-18.5% <<<<<
! 一般動力機械	247	264	267	278	265	257	0.7% <<<<<
車両系木材伐出機械等	-	-	-	-	-	-	- <<<<<
動力クレーン等	9	6	3	2	1	6	-13.2% <<<<<
! 動力運搬機	23	20	15	16	17	10	-9.5% <<<<<
! 棄物	167	174	149	172	177	181	1.8% <<<<<
X 圧力容器	4	6	9	7	15	8	26.0% <<<<<
X 化学設備	-	-	-	-	1	1	- <<<<<
溶接装置	-	-	-	-	-	-	- <<<<<
炉蓋等	40	31	23	31	25	42	0.0% <<<<<
電気設備	14	15	10	8	7	13	-6.6% <<<<<
@ 人力機械工具等	634	625	572	629	571	543	-2.5% <<<<<
@ 用具	456	500	460	548	580	620	7.4% <<<<<
@ その他の装置、設備	326	314	352	368	401	324	2.3% <<<<<
! 仮設物、建築物、構築物等	1,225	1,328	1,366	1,401	1,532	1,559	5.4% <<<<<
! 危険物、有害物等	153	126	171	143	169	141	0.8% <<<<<
! 材料	416	368	371	368	338	303	-4.6% <<<<<
! 荷	174	167	174	197	213	194	4.4% <<<<<
! 環境等	124	134	168	124	94	109	-4.8% <<<<<
! その他の起因物	149	160	173	195	193	227	10.0% <<<<<
起因物なし	193	158	174	175	175	170	-1.0% <<<<<
@ 分類不能	14	15	15	18	10	11	-4.9% <<<<<
@ 合計	4,375	4,416	4,477	4,687	4,791	4,721	2.0% <<<<<