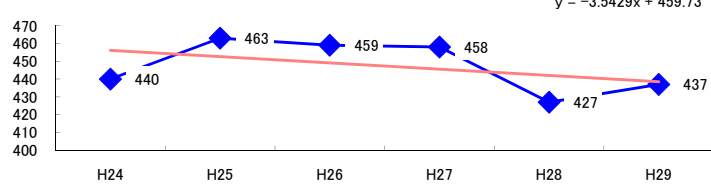


コード: 14,029 その他の飲食店

図1 災害発生件数の推移



【基本指標】	
初年度理論値	456
最終年度理論値	438
年平均増減率	-0.8%
(初年度理論値シェア)	(7.8%)
(最終年度理論値シェア)	(7.3%)
(シェア増減)	(-0.4%)

図2 事業場規模別発生状況の推移

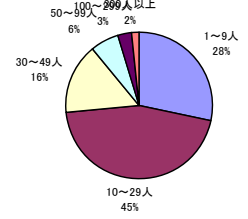
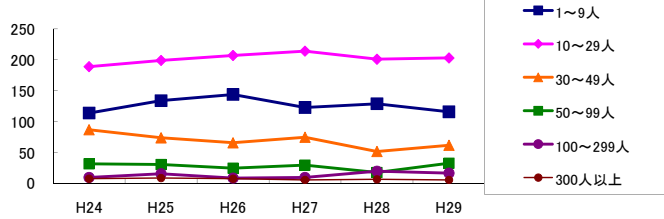


図3 年齢別発生状況の推移

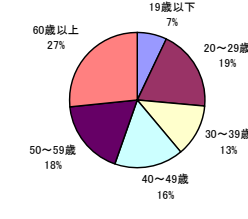
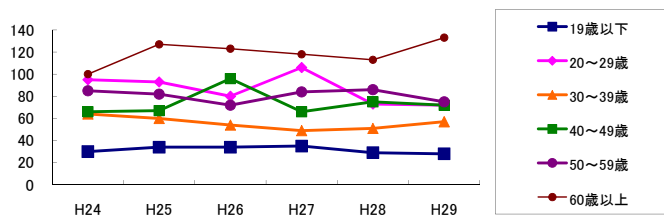


図4 事故の型別発生状況の推移

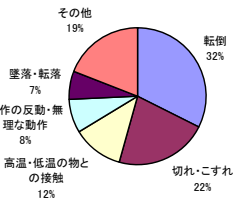
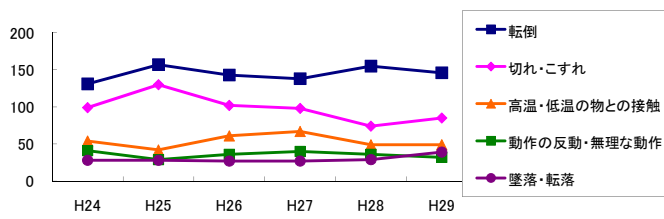
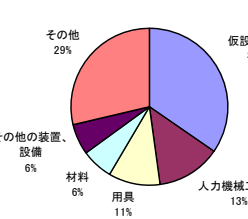
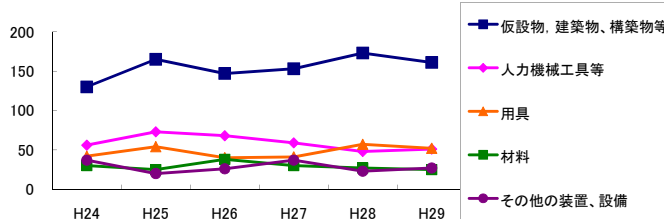


図5 起因物別発生状況の推移



事業場規模別	H24	H25	H26	H27	H28	H29	(年平均増減率)
1~9人	114	134	144	123	129	116	-0.6% <<<<<
10~29人	189	199	207	214	201	203	1.2% <<<<<
30~49人	87	74	66	75	52	62	-6.3% <<<<<
50~99人	32	31	25	30	18	33	-2.7% <<<<<
100~299人	10	16	9	10	20	17	13.4% <<<<<
300人以上	8	9	8	6	7	6	-6.0% <<<<<
合計	440	463	459	458	427	437	-0.8% <<<<<

被災者年齢別	H24	H25	H26	H27	H28	H29	(年平均増減率)
19歳以下	30	34	34	35	29	28	-2.1% <<<<<
20~29歳	95	93	80	106	73	72	-4.4% <<<<<
30~39歳	64	60	54	49	51	57	-3.2% <<<<<
40~49歳	66	67	96	66	75	72	1.0% <<<<<
50~59歳	85	82	72	84	86	75	-0.9% <<<<<
60歳以上	100	127	123	118	113	133	3.0% <<<<<
合計	440	463	459	458	427	437	-0.8% <<<<<

事故の型別	H24	H25	H26	H27	H28	H29	(年平均増減率)
墜落・転落	28	28	27	27	29	39	6.5% <<<<<
転倒	131	157	143	138	155	146	1.3% <<<<<
激突	13	21	17	15	15	18	0.9% <<<<<
飛来・落下	11	11	16	9	13	11	-0.2% <<<<<
崩壊・倒壊	-	2	1	1	4	1	-<<<<<
激突され	7	3	7	5	2	6	-5.0% <<<<<
はさまれ・巻き込まれ	24	25	26	22	24	21	-2.5% <<<<<
切れ・こすれ	99	130	102	98	74	85	-6.0% <<<<<
踏み抜き	1	-	1	-	-	1	-<<<<<
おぼれ	-	-	-	-	-	-	-<<<<<
高温・低温の物との接触	54	42	61	67	49	49	0.1% <<<<<
有害物等との接触	1	2	2	4	4	1	13.0% <<<<<
感電	-	-	1	-	-	-	-<<<<<
爆発	3	1	-	-	-	-	-26.3% <<<<<
破裂	-	-	-	-	-	1	-<<<<<
火災	-	1	-	-	1	-	-<<<<<
交通事故(道路)	24	8	15	25	15	22	3.6% <<<<<
交通事故(その他)	-	-	-	-	-	-	-<<<<<
動作の反動・無理な動作	41	29	36	40	36	32	-1.5% <<<<<
その他	1	2	4	7	5	4	40.5% <<<<<
分類不能	2	1	-	-	1	-	-20.7% <<<<<
合計	440	463	459	458	427	437	-0.8% <<<<<

起因物別	H24	H25	H26	H27	H28	H29	(年平均増減率)
原動機	1	-	-	-	-	-	-<<<<<
動力伝導機構	-	1	-	-	-	-	-<<<<<
木材加工用機械	-	-	1	-	-	1	-<<<<<
建設用等機械	-	-	-	-	-	-	-<<<<<
金属加工用機械	-	-	-	-	-	-	-<<<<<
一般動力機械	23	27	23	23	17	25	-2.3% <<<<<
車両系木材伐出機械等	-	-	-	-	-	-	-<<<<<
動力クレーン等	4	1	-	-	1	1	-19.1% <<<<<
動力運搬機	6	2	1	7	2	2	-9.2% <<<<<
棄物	23	13	19	24	17	25	4.2% <<<<<
圧力容器	1	-	-	-	1	-	-<<<<<
化学設備	-	-	-	-	-	-	-<<<<<
溶接装置	-	-	-	-	-	-	-<<<<<
炉蓋等	3	4	2	1	2	2	-10.7% <<<<<
電気設備	2	1	3	-	-	1	-16.1% <<<<<
人力機械工具等	56	73	68	59	48	51	-4.7% <<<<<
用具	42	54	40	41	57	52	4.0% <<<<<
その他の装置、設備	37	20	26	37	23	27	-2.8% <<<<<
仮設物、建築物、構築物等	130	165	147	153	173	161	3.7% <<<<<
危険物、有害物等	14	9	19	11	12	7	-6.7% <<<<<
材料	30	25	38	30	27	25	-2.5% <<<<<
荷	20	20	16	20	9	22	-2.8% <<<<<
環境等	14	15	19	14	13	10	-5.4% <<<<<
その他の起因物	11	12	22	19	11	11	-1.2% <<<<<
起因物なし	20	20	14	19	13	14	-6.6% <<<<<
分類不能	3	1	1	-	1	-	-21.3% <<<<<
合計	440	463	459	458	427	437	-0.8% <<<<<