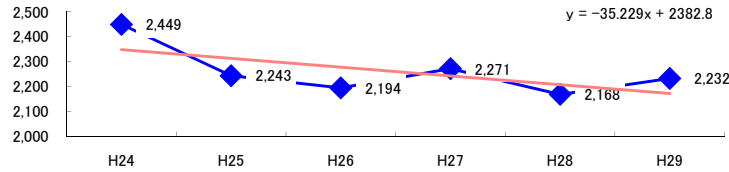


# コード: 14,090 その他の接客 小計

図1 災害発生件数の推移



【基本指標】	
初年度理論値	2,348
最終年度理論値	2,171
年平均増減率	-1.5%
(初年度理論値シェア)	(39.9%)
(最終年度理論値シェア)	(36.3%)
(シェア増減)	(-3.6%)

図2 事業場規模別発生状況の推移

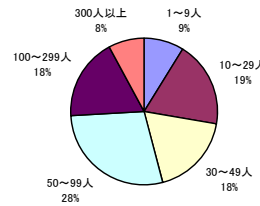
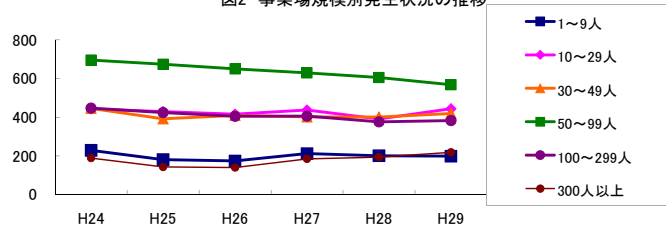


図3 年齢別発生状況の推移

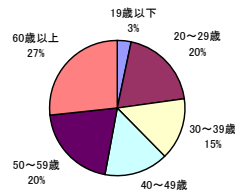
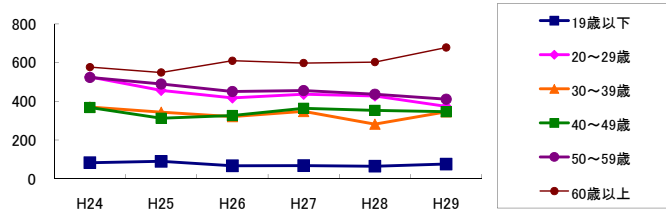


図4 事故の型別発生状況の推移

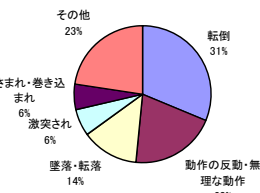
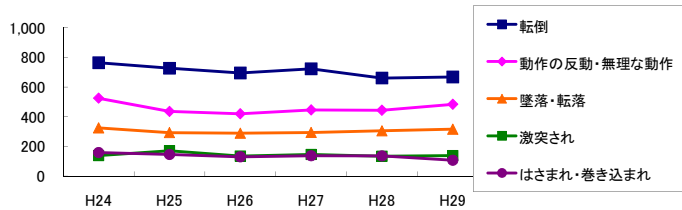
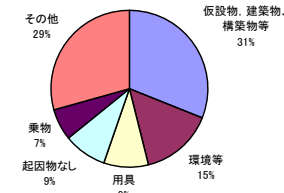
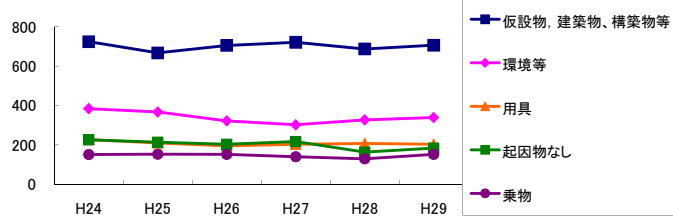


図5 起因物別発生状況の推移



事業場規模別	H24	H25	H26	H27	H28	H29	(年平均増減率)
1~9人	229	181	174	212	201	199	-0.7%
10~29人	443	429	416	437	391	444	-0.6%
30~49人	446	392	409	402	401	419	-0.8%
50~99人	695	674	650	629	605	568	-3.5%
100~299人	447	424	405	406	376	383	-3.0%
300人以上	189	143	140	185	194	219	6.5%
合計	2,449	2,243	2,194	2,271	2,168	2,232	-1.5%

被災者年齢別	H24	H25	H26	H27	H28	H29	(年平均増減率)
19歳以下	83	90	67	68	65	76	-3.8%
20~29歳	526	457	418	437	428	374	-4.7%
30~39歳	371	344	321	348	282	346	-2.3%
40~49歳	368	313	327	364	353	347	0.4%
50~59歳	524	490	451	456	437	411	-4.0%
60歳以上	577	549	610	598	603	678	3.4%
合計	2,449	2,243	2,194	2,271	2,168	2,232	-1.5%

事故の型別	H24	H25	H26	H27	H28	H29	(年平均増減率)
墜落・転落	325	293	289	294	305	316	0.0%
転倒	764	727	695	723	661	668	-2.5%
激突	135	119	143	127	125	129	-0.6%
飛来・落下	122	139	144	116	129	134	0.0%
崩壊・倒壊	25	8	17	28	21	23	6.5%
激突され	138	171	135	146	134	138	-1.9%
はさまれ・巻き込まれ	159	146	130	137	136	107	-5.2%
切れ・こすれ	114	102	94	107	90	97	-2.8%
踏み抜き	2	3	4	5	3	1	-3.5%
おぼれ	1	-	-	-	-	4	-
高温・低温の物との接触	43	39	32	49	43	46	3.2%
有害物等との接触	9	5	1	2	6	5	-7.9%
感電	1	2	2	1	-	3	6.7%
爆発	3	-	4	2	-	-	-17.9%
破裂	3	-	-	-	-	-	-27.3%
火災	2	-	1	1	-	2	0.0%
交通事故(道路)	27	23	27	40	21	37	6.5%
交通事故(その他)	4	1	11	10	3	5	5.8%
動作の反動・無理な動作	525	436	420	446	444	484	-0.9%
その他	37	21	36	25	45	28	1.5%
分類不能	10	8	9	12	2	5	-10.9%
合計	2,449	2,243	2,194	2,271	2,168	2,232	-1.5%

起因物別	H24	H25	H26	H27	H28	H29	(年平均増減率)
原動機	1	-	1	-	1	-	-
動力伝導機構	12	6	9	11	9	8	-2.6%
木材加工用機械	37	21	24	22	15	18	-10.6%
建設用等機械	13	19	13	11	18	5	-7.8%
金属加工用機械	5	1	4	4	1	3	-7.7%
一般動力機械	88	90	70	94	77	68	-3.7%
車両系木材伐出機械等	-	-	-	2	1	-	-
動力クレーン等	2	3	4	7	6	3	16.5%
動力運搬機	83	77	82	90	77	85	0.6%
乗物	151	153	152	140	129	152	-1.5%
圧力容器	5	3	-	1	1	1	-19.7%
化学設備	-	-	-	-	-	-	-
溶接装置	-	-	-	-	-	-	-
炉蓋等	4	-	1	2	3	1	-6.5%
電気設備	2	5	7	3	4	2	-4.6%
人力機械工具等	61	61	52	66	58	60	0.0%
用具	227	210	195	203	207	203	-1.6%
その他の装置、設備	73	64	94	82	96	80	4.7%
仮設物、建築物、構築物等	724	667	705	721	687	706	-0.1%
危険物、有害物等	16	9	12	14	7	14	-3.1%
材料	62	50	47	55	48	57	-1.2%
荷	149	106	98	125	121	110	-2.8%
環境等	384	367	322	302	327	339	-2.8%
その他の起因物	108	109	84	90	106	128	2.9%
起因物なし	226	214	203	217	163	184	-4.4%
分類不能	16	8	15	9	6	5	-13.1%
合計	2,449	2,243	2,194	2,271	2,168	2,232	-1.5%