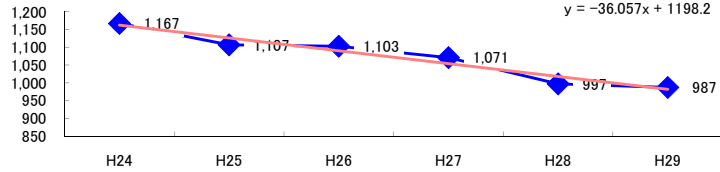


コード: 14,091 ゴルフ場

図1 災害発生件数の推移



【基本指標】	
初年度理論値	1,162
最終年度理論値	982
年平均増減率	-3.1%
(初年度理論値シェア)	(19.7%)
(最終年度理論値シェア)	(16.4%)
(シェア増減)	(-3.3%)

図2 事業場規模別発生状況の推移

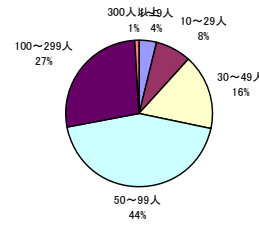
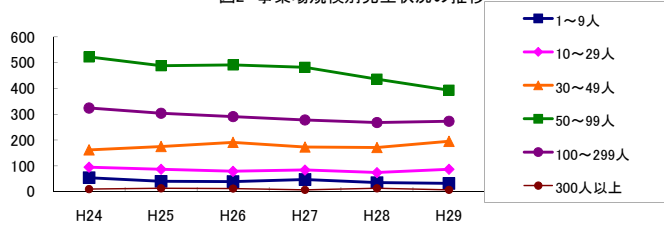


図3 年齢別発生状況の推移

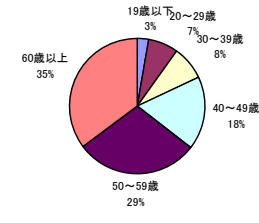
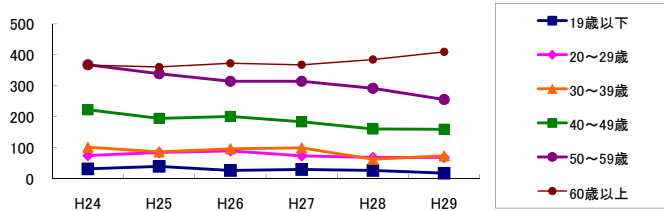


図4 事故の型別発生状況の推移

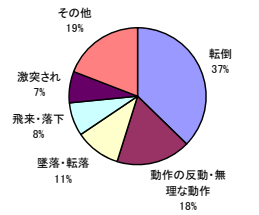
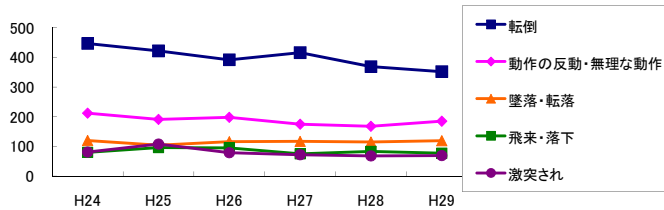
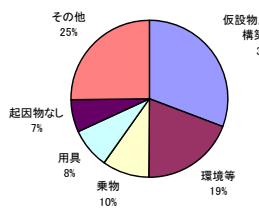
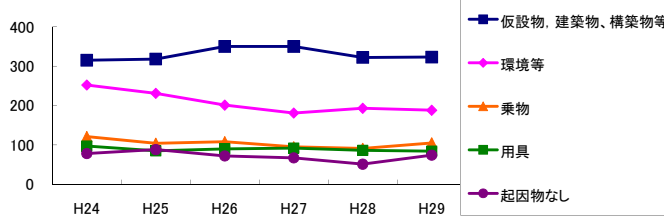


図5 起因物別発生状況の推移



事業場規模別	H24	H25	H26	H27	H28	H29	(年平均増減率)
1~9人	54	40	39	47	35	32	-6.8%
10~29人	95	87	79	84	74	87	-2.4%
30~49人	162	175	191	173	171	195	2.3%
50~99人	522	488	491	482	436	393	-4.4%
100~299人	324	304	291	278	268	273	-3.4%
300人以上	10	13	12	7	13	7	-4.9%
合計	1,167	1,107	1,103	1,071	997	987	-3.1%

被災者年齢別	H24	H25	H26	H27	H28	H29	(年平均増減率)
19歳以下	32	40	27	30	27	18	-8.3%
20~29歳	75	85	90	74	69	69	-3.2%
30~39歳	102	87	97	100	63	74	-5.8%
40~49歳	223	195	201	184	161	160	-5.7%
50~59歳	368	339	315	315	292	256	-5.5%
60歳以上	367	361	373	368	385	410	2.5%
合計	1,167	1,107	1,103	1,071	997	987	-3.1%

事故の型別	H24	H25	H26	H27	H28	H29	(年平均増減率)
墜落・転落	120	104	116	117	115	119	0.7%
転倒	447	422	392	416	369	352	-3.9%
激突	61	61	74	49	64	57	-1.6%
飛来・落下	80	96	95	75	83	77	-2.4%
崩壊・倒壊	9	3	3	14	5	5	-1.3%
激突され	81	108	79	72	68	69	-5.8%
はさまれ・巻き込まれ	56	47	48	54	49	43	-2.8%
切れ・こすれ	51	42	47	47	39	39	-4.0%
踏み抜き	2	-	-	1	1	1	-
おぼれ	-	-	-	-	-	1	-
高温・低温の物との接触	12	14	19	18	10	7	-6.8%
有害物等との接触	2	2	-	-	2	3	12.5%
感電	-	1	1	-	-	1	-
爆発	1	-	1	-	-	-	-
破裂	-	-	-	-	-	-	-
火災	1	-	-	-	-	1	-
交通事故(道路)	9	4	6	15	7	12	14.6%
交通事故(その他)	4	1	8	7	1	3	-3.9%
動作の反動・無理な動作	212	191	198	175	168	185	-3.2%
その他	15	9	14	8	15	12	-0.7%
分類不能	4	2	2	3	1	-	-17.6%
合計	1,167	1,107	1,103	1,071	997	987	-3.1%

起因物別	H24	H25	H26	H27	H28	H29	(年平均増減率)
原動機	-	-	-	-	-	-	-
動力伝導機構	1	1	2	1	1	1	-2.3%
木材加工用機械	27	14	21	13	8	12	-12.5%
建設用等機械	12	13	12	9	14	2	-10.3%
金属加工用機械	2	1	2	3	-	-	-15.7%
一般動力機械	54	59	42	61	53	37	-4.2%
車両系木材伐出機械等	-	-	-	1	1	-	-
動力クレーン等	1	1	3	-	1	-	-14.5%
動力運搬機	62	67	71	72	55	67	-0.4%
乗物	121	104	108	95	91	105	-3.3%
圧力容器	-	1	-	-	-	-	-
化学設備	-	-	-	-	-	-	-
溶接装置	-	-	-	-	-	-	-
炉蓋等	1	-	-	-	3	-	-
電気設備	1	1	2	-	-	-	-20.7%
人力機械工具等	18	20	20	24	17	20	0.7%
用具	97	85	90	92	86	84	-1.8%
その他の装置、設備	18	10	17	18	27	8	0.4%
仮設物、建築物、構築物等	315	318	350	350	322	323	0.5%
危険物、有害物等	5	2	2	6	4	5	8.7%
材料	19	16	26	22	21	26	7.2%
荷	28	22	16	21	21	11	-9.2%
環境等	252	231	201	181	193	188	-5.4%
その他の起因物	48	50	41	35	26	22	-11.5%
起因物なし	78	88	72	67	51	74	-4.8%
分類不能	7	3	5	-	2	2	-17.1%
合計	1,167	1,107	1,103	1,071	997	987	-3.1%