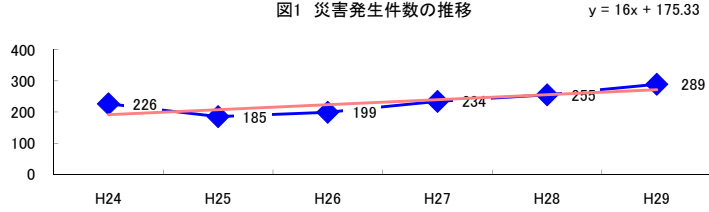


コード: 14,092 公園・遊園地

図1 災害発生件数の推移



【基本指標】

| | |
|--------------|---------|
| 初年度理論値 | 191 |
| 最終年度理論値 | 271 |
| 年平均増減率 | +8.4% |
| (初年度理論値シェア) | (3.3%) |
| (最終年度理論値シェア) | (4.5%) |
| (シェア増減) | (+1.3%) |

図2 事業場規模別発生状況の推移

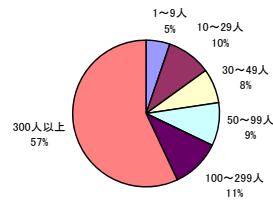
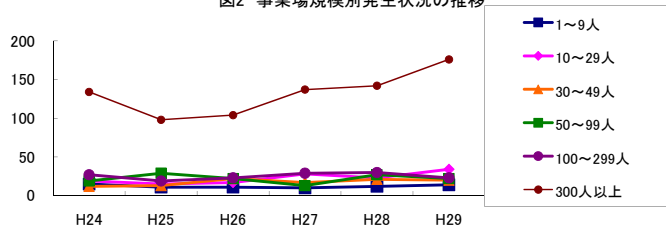


図3 年齢別発生状況の推移

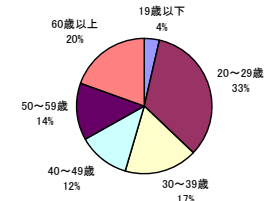
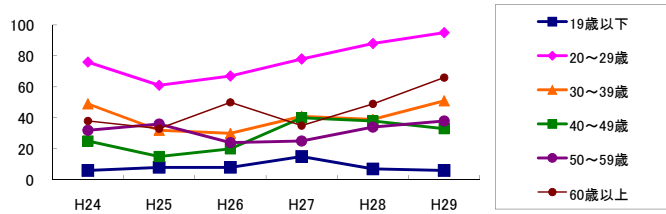


図4 事故の型別発生状況の推移

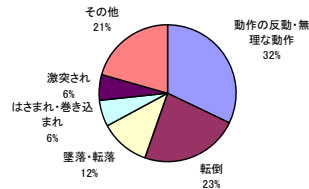
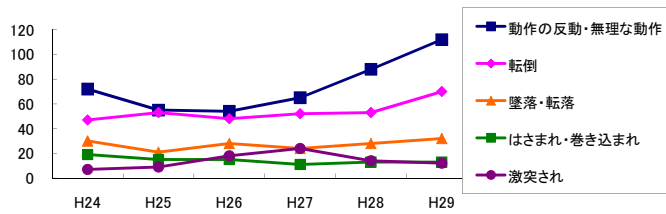
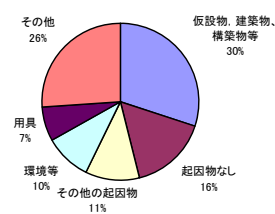
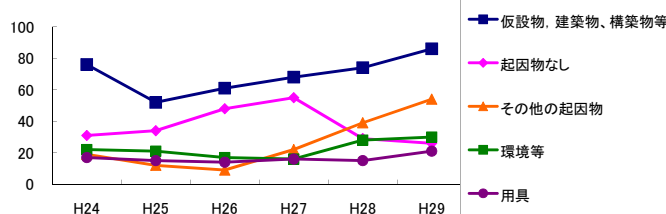


図5 起因物別発生状況の推移



| 事業場規模別 | H24 | H25 | H26 | H27 | H28 | H29 | (年平均増減率) |
|----------|-----|-----|-----|-----|-----|-----|----------|
| 1~9人 | 15 | 11 | 11 | 10 | 12 | 14 | -0.7% |
| 10~29人 | 19 | 15 | 17 | 28 | 23 | 34 | 21.2% |
| 30~49人 | 12 | 13 | 22 | 17 | 21 | 20 | 12.7% |
| 50~99人 | 19 | 29 | 22 | 13 | 27 | 22 | 0.0% |
| 100~299人 | 27 | 19 | 23 | 29 | 30 | 23 | 2.3% |
| 300人以上 | 134 | 98 | 104 | 137 | 142 | 176 | 10.2% |
| 合計 | 226 | 185 | 199 | 234 | 255 | 289 | 8.4% |

| 被災者年齢別 | H24 | H25 | H26 | H27 | H28 | H29 | (年平均増減率) |
|--------|-----|-----|-----|-----|-----|-----|----------|
| 19歳以下 | 6 | 8 | 8 | 15 | 7 | 6 | 1.4% |
| 20~29歳 | 76 | 61 | 67 | 78 | 88 | 95 | 8.3% |
| 30~39歳 | 49 | 32 | 30 | 41 | 39 | 51 | 3.2% |
| 40~49歳 | 25 | 15 | 20 | 40 | 38 | 33 | 19.1% |
| 50~59歳 | 32 | 36 | 24 | 25 | 34 | 38 | 2.4% |
| 60歳以上 | 38 | 33 | 50 | 35 | 49 | 66 | 15.1% |
| 合計 | 226 | 185 | 199 | 234 | 255 | 289 | 8.4% |

| 事故の型別 | H24 | H25 | H26 | H27 | H28 | H29 | (年平均増減率) |
|-------------|-----|-----|-----|-----|-----|-----|----------|
| 墜落・転落 | 30 | 21 | 28 | 24 | 28 | 32 | 3.1% |
| 転倒 | 47 | 53 | 48 | 52 | 53 | 70 | 7.5% |
| 激突 | 13 | 6 | 12 | 17 | 16 | 11 | 6.7% |
| 飛来・落下 | 12 | 6 | 7 | 9 | 9 | 6 | -5.7% |
| 崩壊・倒壊 | 1 | - | 1 | 2 | - | 1 | - |
| 激突され | 7 | 9 | 18 | 24 | 14 | 12 | 12.3% |
| はさまれ・巻き込まれ | 19 | 15 | 15 | 11 | 13 | 13 | -6.6% |
| 切れ・こすれ | 11 | 11 | 7 | 13 | 12 | 13 | 5.5% |
| 踏み抜き | - | 1 | - | 2 | 1 | - | - |
| おぼれ | - | - | - | - | - | - | - |
| 高温・低温の物との接触 | 4 | 5 | 4 | 5 | 14 | 8 | 42.4% |
| 有害物等との接触 | 1 | 1 | - | 2 | - | 1 | - |
| 感電 | - | - | - | 1 | - | - | - |
| 爆発 | - | - | - | - | - | - | - |
| 破裂 | - | - | - | - | - | - | - |
| 火災 | 1 | - | - | 1 | - | - | - |
| 交通事故(道路) | 3 | 1 | - | - | 2 | 2 | -3.9% |
| 交通事故(その他) | - | - | - | 1 | - | - | - |
| 動作の反動・無理な動作 | 72 | 55 | 54 | 65 | 88 | 112 | 17.0% |
| その他 | 4 | - | 3 | 3 | 5 | 5 | 30.0% |
| 分類不能 | 1 | 1 | 2 | 2 | - | 2 | 4.8% |
| 合計 | 226 | 185 | 199 | 234 | 255 | 289 | 8.4% |

| 起因物別 | H24 | H25 | H26 | H27 | H28 | H29 | (年平均増減率) |
|--------------|-----|-----|-----|-----|-----|-----|----------|
| 原動機 | - | - | - | - | - | - | - |
| 動力伝導機構 | 1 | - | 1 | 2 | - | 1 | - |
| 木材加工用機械 | 6 | 4 | 1 | 4 | 3 | 3 | -9.4% |
| 建設用等機械 | - | 2 | 1 | - | 3 | 3 | - |
| 金属加工用機械 | - | - | 1 | - | - | - | - |
| 一般動力機械 | 6 | 4 | 5 | 6 | 6 | 8 | 10.5% |
| 車両系木材伐出機械等 | - | - | - | - | - | - | - |
| 動力クレーン等 | - | 1 | - | - | 1 | - | - |
| 動力運搬機 | 6 | 3 | 3 | 2 | 9 | 7 | 18.3% |
| 棄物 | 3 | 12 | 10 | 10 | 8 | 8 | 4.9% |
| 圧力容器 | - | - | - | - | - | - | - |
| 化学設備 | - | - | - | - | - | - | - |
| 溶接装置 | - | - | - | - | - | - | - |
| 炉蓋等 | 1 | - | - | - | - | - | - |
| 電気設備 | - | 1 | 2 | - | 1 | 1 | - |
| 人力機械工具等 | 10 | 8 | 5 | 10 | 13 | 14 | 16.0% |
| 用具 | 17 | 15 | 14 | 16 | 15 | 21 | 4.3% |
| その他の装置、設備 | 5 | 5 | 7 | 6 | 10 | 11 | 30.0% |
| 仮設物、建築物、構築物等 | 76 | 52 | 61 | 68 | 74 | 86 | 5.8% |
| 危険物、有害物等 | 1 | 1 | 1 | 2 | 1 | 1 | 2.6% |
| 材料 | 6 | 3 | 2 | 4 | 2 | 3 | -10.2% |
| 荷 | 13 | 7 | 7 | 8 | 10 | 10 | -1.5% |
| 環境等 | 22 | 21 | 17 | 16 | 28 | 30 | 9.5% |
| その他の起因物 | 19 | 12 | 9 | 22 | 39 | 54 | 116.1% |
| 起因物なし | 31 | 34 | 48 | 55 | 29 | 26 | -2.4% |
| 分類不能 | 3 | - | 4 | 3 | 3 | 2 | 3.8% |
| 合計 | 226 | 185 | 199 | 234 | 255 | 289 | 8.4% |