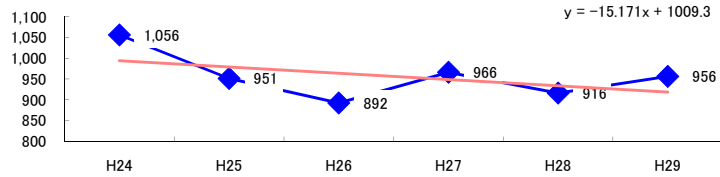


コード: 14,099 その他の接客

図1 災害発生件数の推移



【基本指標】

初年度理論値	994
最終年度理論値	918
年平均増減率	-1.5%
(初年度理論値シェア)	(16.9%)
(最終年度理論値シェア)	(15.3%)
(シェア増減)	(-1.5%)

図2 事業場規模別発生状況の推移

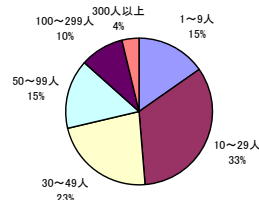
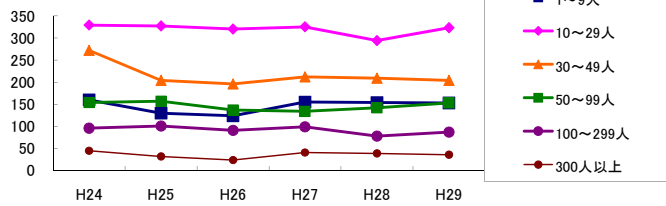


図3 年齢別発生状況の推移

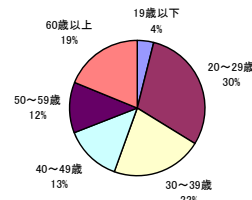
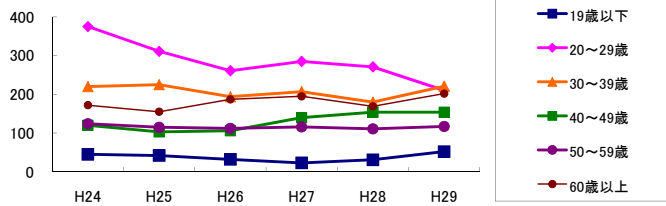


図4 事故の型別発生状況の推移

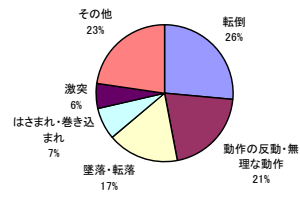
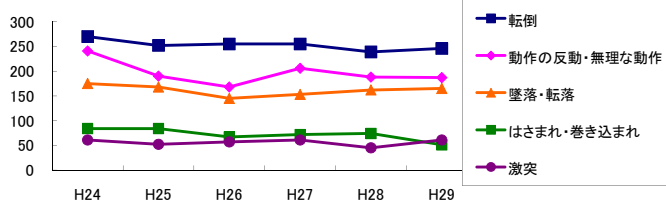
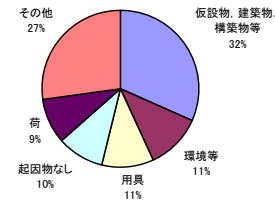
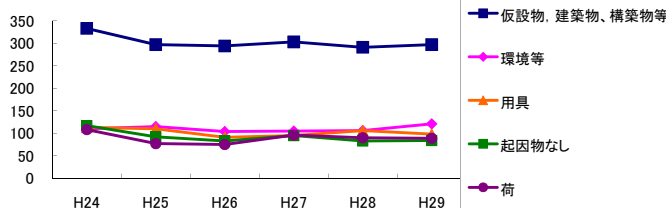


図5 起因物別発生状況の推移



事業場規模別	H24	H25	H26	H27	H28	H29	(年平均増減率)
1~9人	160	130	124	155	154	153	1.4%
10~29人	329	327	320	325	294	323	-1.1%
30~49人	272	204	196	212	209	204	-3.7%
50~99人	154	157	137	134	142	153	-1.0%
100~299人	96	101	91	99	78	87	-3.0%
300人以上	45	32	24	41	39	36	-0.5%
合計	1,056	951	892	966	916	956	-1.5%

被災者年齢別	H24	H25	H26	H27	H28	H29	(年平均増減率)
19歳以下	45	42	32	23	31	52	-0.5%
20~29歳	375	311	261	285	271	210	-7.5%
30~39歳	220	225	194	207	180	221	-1.5%
40~49歳	120	103	106	140	154	154	9.8%
50~59歳	124	115	112	116	111	117	-1.0%
60歳以上	172	155	187	195	169	202	3.4%
合計	1,056	951	892	966	916	956	-1.5%

事故の型別	H24	H25	H26	H27	H28	H29	(年平均増減率)
墜落・転落	175	168	145	153	162	165	-1.0%
転倒	270	252	255	255	239	246	-1.7%
激突	61	52	57	61	45	61	-0.8%
飛来・落下	30	37	42	32	37	51	8.6%
崩壊・倒壊	15	5	13	12	16	17	12.0%
激突され	50	54	38	50	52	57	2.5%
はさまれ・巻き込まれ	84	84	67	72	74	51	-6.3%
切れ・こすれ	52	49	40	47	39	45	-3.3%
踏み抜き	-	2	4	2	1	-	-7.7%
おぼれ	1	-	-	-	-	3	-
高温・低温の物との接触	27	20	9	26	19	31	5.0%
有害物等との接触	6	2	1	-	4	1	-15.2%
感電	1	1	1	1	-	1	-8.2%
爆発	2	-	3	1	-	-	-18.5%
破裂	3	-	-	-	-	-	-27.3%
火災	-	-	1	-	-	1	-
交通事故(道路)	15	18	21	25	12	23	4.3%
交通事故(その他)	-	-	3	2	2	2	-
動作の反動・無理な動作	241	190	168	206	188	187	-3.2%
その他	18	12	19	14	25	11	-0.2%
分類不能	5	5	5	7	1	3	-9.9%
合計	1,056	951	892	966	916	956	-1.5%

起因物別	H24	H25	H26	H27	H28	H29	(年平均増減率)
原動機	1	-	1	-	1	-	-
動力伝導機構	10	5	6	8	8	6	-3.3%
木材加工用機械	4	3	2	5	4	3	0.8%
建設用等機械	1	4	-	2	1	-	-15.7%
金属加工用機械	3	-	1	1	1	3	6.7%
一般動力機械	28	27	23	27	18	23	-4.9%
車両系木材伐出機械等	-	-	-	1	-	-	-
動力クレーン等	1	1	1	7	4	3	68.2%
動力運搬機	15	7	8	16	13	11	1.5%
棄物	27	37	34	35	30	39	3.7%
圧力容器	5	2	-	1	1	1	-19.4%
化学設備	-	-	-	-	-	-	-
溶接装置	-	-	-	-	-	-	-
炉蓋等	2	-	1	2	-	1	-8.9%
電気設備	1	3	3	3	3	1	0.0%
人力機械工具等	33	33	27	32	28	26	-3.9%
用具	113	110	91	95	106	98	-2.2%
その他の装置、設備	50	49	70	58	59	61	4.0%
仮設物、建築物、構築物等	333	297	294	303	291	297	-1.7%
危険物、有害物等	10	6	9	6	2	8	-8.3%
材料	37	31	19	29	25	28	-4.7%
荷	108	77	75	96	90	89	-1.1%
環境等	110	115	104	105	106	121	0.8%
その他の起因物	41	47	34	33	41	52	2.7%
起因物なし	117	92	83	95	83	84	-4.9%
分類不能	6	5	6	6	1	1	-15.5%
合計	1,056	951	892	966	916	956	-1.5%