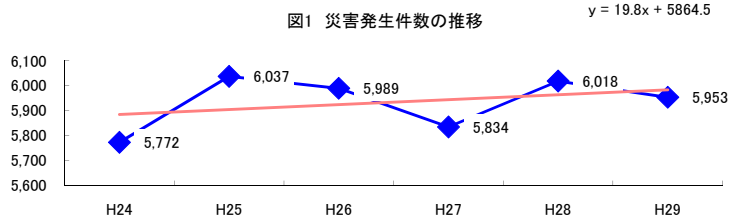


コード: 15,000 清掃・と畜 計

図1 災害発生件数の推移



【基本指標】	
初年度理論値	5,884
最終年度理論値	5,983
年平均増減率	+0.3%
(初年度理論値シェア)	(100.0%)
(最終年度理論値シェア)	(100.0%)
(シェア増減)	(+0.0%)

図2 事業場規模別発生状況の推移

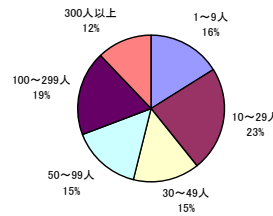
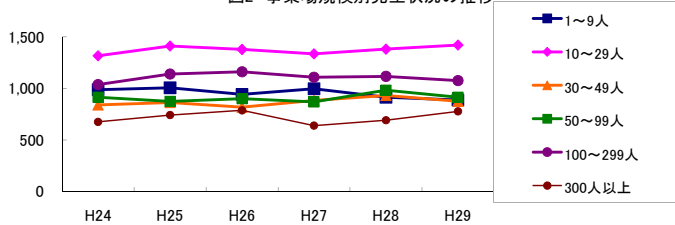


図3 年齢別発生状況の推移

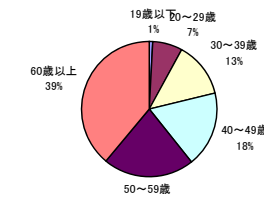
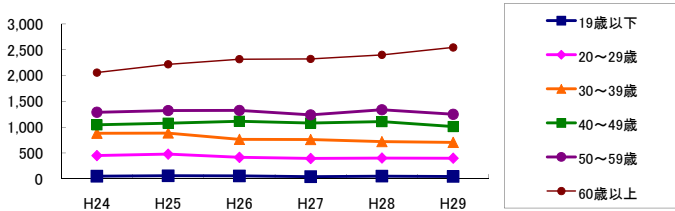


図4 事故の型別発生状況の推移

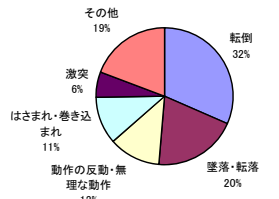
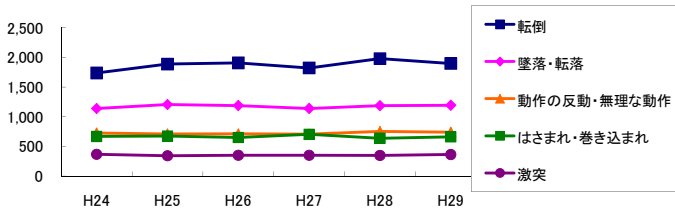
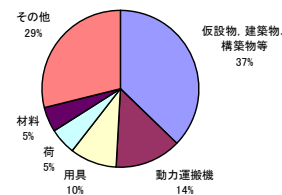
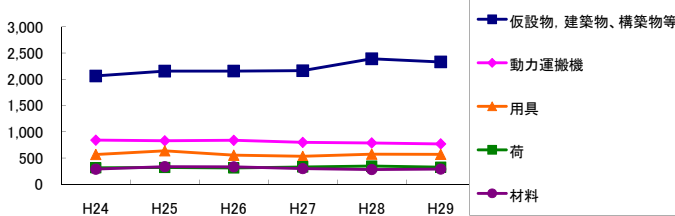


図5 起因物別発生状況の推移



事業場規模別	H24	H25	H26	H27	H28	H29	(年平均増減率)
1~9人	988	1,006	942	997	914	888	-2.0% <<<<<
! 10~29人	1,317	1,411	1,378	1,335	1,381	1,420	0.8% <<<<<
@ 30~49人	840	864	819	883	931	876	1.5% <<<<<
! 50~99人	914	874	901	870	983	915	1.0% <<<<<
! 100~299人	1,037	1,140	1,161	1,109	1,117	1,076	0.2% <<<<<
! 300人以上	676	742	788	640	692	778	0.9% <<<<<
! 合計	5,772	6,037	5,989	5,834	6,018	5,953	0.3% <<<<<

被災者年齢別	H24	H25	H26	H27	H28	H29	(年平均増減率)
19歳以下	50	58	55	41	51	45	-3.2% <<<<<
20~29歳	449	477	415	393	402	399	-3.1% <<<<<
30~39歳	882	886	763	760	719	704	-4.5% <<<<<
40~49歳	1,045	1,077	1,114	1,081	1,108	1,012	-0.3% <<<<<
50~59歳	1,289	1,321	1,325	1,237	1,337	1,249	-0.5% <<<<<
@ 60歳以上	2,057	2,218	2,317	2,322	2,401	2,544	4.1% <<<<<
! 合計	5,772	6,037	5,989	5,834	6,018	5,953	0.3% <<<<<

事故の型別	H24	H25	H26	H27	H28	H29	(年平均増減率)
! 墜落・転落	1,138	1,205	1,188	1,139	1,187	1,193	0.4% <<<<<
@ 転倒	1,738	1,888	1,908	1,822	1,980	1,898	1.6% <<<<<
! 激突	366	343	351	351	347	363	0.0% <<<<<
! 飛来・落下	227	256	246	265	262	237	1.0% <<<<<
! 崩壊・倒壊	52	62	63	57	60	61	1.7% <<<<<
! 激突され	203	217	175	187	202	180	-2.1% <<<<<
! はさまれ・巻き込まれ	668	674	651	703	638	661	-0.4% <<<<<
! 切れ・こすれ	265	298	290	238	248	230	-3.7% <<<<<
! 踏み抜き	27	18	19	11	15	29	-1.0% <<<<<
X おぼれ	-	-	2	2	2	3	- <<<<<
! 高温・低温の物との接触	49	68	67	48	68	71	4.7% <<<<<
! 有害物等との接触	43	36	37	39	44	33	-1.7% <<<<<
! 感電	2	4	4	5	3	4	2.6% <<<<<
! 爆発	4	5	5	4	7	4	3.2% <<<<<
! 破裂	1	4	3	4	5	3	17.1% <<<<<
! 火災	2	-	5	1	2	-	-10.2% <<<<<
! 交通事故(道路)	214	209	204	188	157	193	-3.7% <<<<<
! 交通事故(その他)	2	4	2	4	1	3	-2.0% <<<<<
! 動作の反動・無理な動作	725	710	711	707	752	738	0.8% <<<<<
! その他	39	27	47	50	30	43	2.5% <<<<<
! 分類不能	7	9	11	9	8	7	-1.6% <<<<<
! 合計	5,772	6,037	5,989	5,834	6,018	5,953	0.3% <<<<<

起因物別	H24	H25	H26	H27	H28	H29	(年平均増減率)
X 原動機	1	1	2	1	2	6	- <<<<<
X 動力伝導機構	17	17	25	20	10	17	-3.8% <<<<<
! 木材加工用機械	23	21	21	24	22	22	0.1% <<<<<
! 建設用等機械	82	89	71	71	83	93	1.3% <<<<<
! 金属加工用機械	23	28	31	28	33	23	1.3% <<<<<
! 一般動力機械	143	151	156	165	131	147	-0.6% <<<<<
! 車両系木材伐出機械等	-	-	-	-	1	-	- <<<<<
! 動力クレーン等	63	60	38	44	46	36	-8.1% <<<<<
! 動力運搬機	840	829	837	798	787	769	-1.8% <<<<<
! 乗物	207	205	201	194	159	187	-3.3% <<<<<
X 圧力容器	6	12	3	3	3	2	-16.4% <<<<<
! 化学設備	1	-	1	1	-	1	- <<<<<
! 溶接装置	1	3	5	2	3	6	35.7% <<<<<
! 炉窯等	9	8	4	6	10	10	5.4% <<<<<
! 電気設備	17	7	16	14	16	22	12.1% <<<<<
! 人力機械工具等	191	208	214	208	177	194	-1.2% <<<<<
! 用具	568	637	554	532	574	570	-1.0% <<<<<
@ その他の装置、設備	231	263	235	199	264	224	-0.8% <<<<<
@ 仮設物、建築物、構築物等	2,063	2,155	2,156	2,163	2,390	2,330	2.8% <<<<<
! 危険物、有害物等	48	42	51	49	53	50	2.6% <<<<<
@ 材料	288	336	331	299	281	290	-1.7% <<<<<
! 荷	315	319	311	330	347	327	1.5% <<<<<
! 環境等	226	254	286	218	225	247	-0.6% <<<<<
! その他の起因物	103	84	119	133	97	111	2.6% <<<<<
! 起因物なし	293	296	303	325	292	255	-1.7% <<<<<
! 分類不能	13	12	18	7	12	14	-1.3% <<<<<
! 合計	5,772	6,037	5,989	5,834	6,018	5,953	0.3% <<<<<