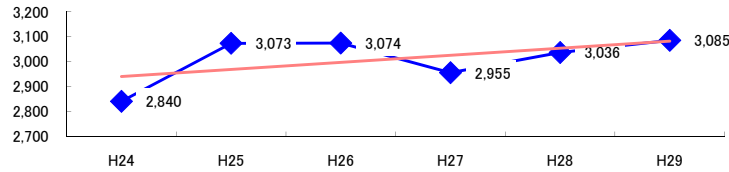


コード: 15,010 ビルメンテナンス

図1 災害発生件数の推移

$$y = 28.429x + 2911$$



【基本指標】	
初年度理論値	2,939
最終年度理論値	3,082
年平均増減率	+1.0%
(初年度理論値シェア)	(50.0%)
(最終年度理論値シェア)	(51.5%)
(シェア増減)	(+1.5%)

図2 事業場規模別発生状況の推移

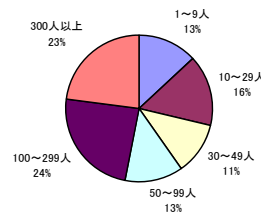
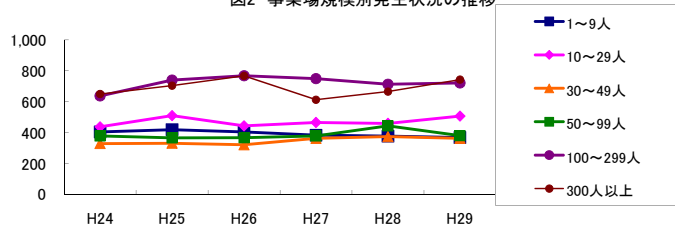


図3 年齢別発生状況の推移

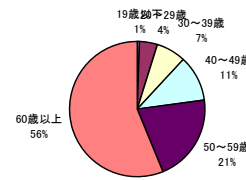
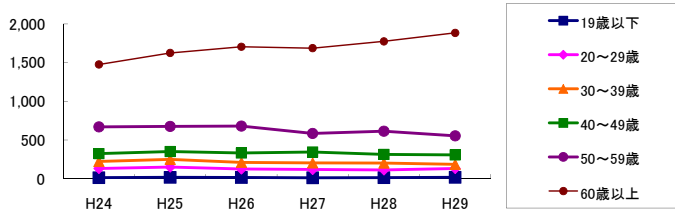


図4 事故の型別発生状況の推移

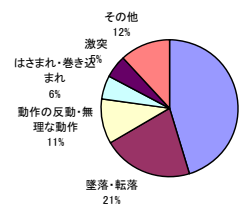
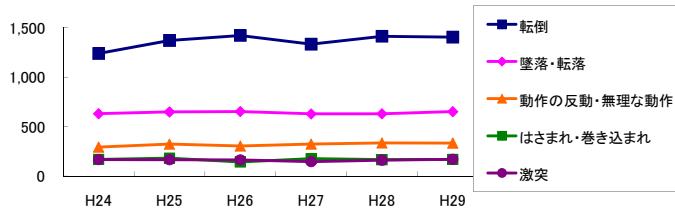
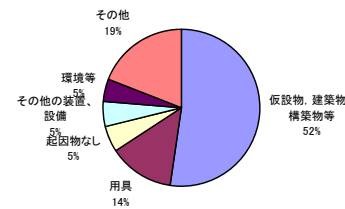
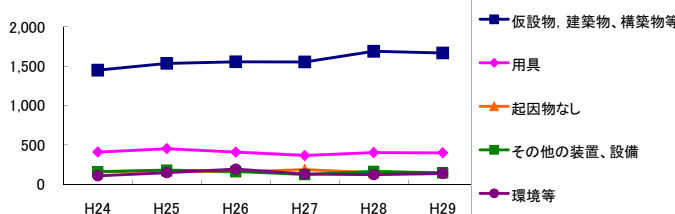


図5 起因物別発生状況の推移



事業場規模別	H24	H25	H26	H27	H28	H29	(年平均増減率)
1~9人	405	420	405	384	378	369	-2.2%
10~29人	438	510	444	466	460	507	1.4%
30~49人	330	332	322	364	375	364	3.0%
50~99人	379	367	368	379	444	381	2.0%
100~299人	638	740	768	749	713	721	1.3%
300人以上	650	704	767	613	666	743	0.8%
合計	2,840	3,073	3,074	2,955	3,036	3,085	1.0%

被災者年齢別	H24	H25	H26	H27	H28	H29	(年平均増減率)
19歳以下	14	18	17	13	15	19	2.3%
20~29歳	132	151	126	120	114	133	-2.3%
30~39歳	223	251	212	205	202	186	-4.1%
40~49歳	325	351	334	345	315	308	-1.5%
50~59歳	670	677	680	585	615	555	-3.5%
60歳以上	1,476	1,625	1,705	1,687	1,775	1,884	4.7%
合計	2,840	3,073	3,074	2,955	3,036	3,085	1.0%

事故の型別	H24	H25	H26	H27	H28	H29	(年平均増減率)
墜落・転落	631	649	653	629	630	652	0.1%
転倒	1,240	1,371	1,422	1,334	1,414	1,405	1.9%
激突	167	165	163	146	161	170	-0.2%
飛来・落下	51	56	66	79	55	56	1.7%
崩壊・倒壊	24	20	27	15	18	21	-4.1%
激突され	59	69	44	64	68	51	-1.1%
はさまれ・巻き込まれ	168	181	143	177	166	169	-0.1%
切れ・こすれ	68	95	88	62	68	61	-4.8%
踏み抜き	3	-	1	1	3	5	-
おぼれ	-	-	-	1	2	1	-
高温・低温の物との接触	17	31	29	18	32	35	11.1%
有害物等との接触	20	18	19	22	17	21	0.7%
感電	2	2	4	3	2	3	4.8%
爆発	-	-	1	-	-	-	-
破裂	-	-	-	-	1	-	-
火災	-	-	-	-	1	-	-
交通事故(道路)	73	75	85	51	41	66	-6.3%
交通事故(その他)	2	2	1	1	1	1	-12.0%
動作の反動・無理な動作	293	323	304	323	335	334	2.5%
その他	20	12	19	24	16	29	11.4%
分類不能	2	4	5	5	5	5	16.9%
合計	2,840	3,073	3,074	2,955	3,036	3,085	1.0%

起因物別	H24	H25	H26	H27	H28	H29	(年平均増減率)
原動機	-	-	-	-	1	-	-
動力伝導機構	7	8	8	6	1	4	-13.0%
木材加工用機械	5	7	4	6	5	7	3.3%
建設用等機械	2	3	1	4	2	4	14.6%
金属加工用機械	1	6	2	2	5	-	-7.1%
一般動力機械	41	40	38	46	32	40	-1.5%
車両系木材伐出機械等	-	-	-	-	-	-	-
動力クレーン等	17	13	11	14	7	8	-10.7%
動力運搬機	47	55	54	47	45	47	-2.0%
乗物	95	96	99	75	67	82	-5.1%
圧力容器	1	8	2	-	-	1	-19.3%
化学設備	-	-	-	-	-	-	-
溶接装置	1	-	-	-	-	-	-
炉蓋等	1	-	1	1	-	1	-
電気設備	16	5	12	11	13	20	12.6%
人力機械工具等	107	120	126	119	97	121	-0.1%
用具	409	452	408	365	402	399	-1.6%
その他の装置、設備	160	180	162	123	164	145	-2.8%
仮設物、建築物、構築物等	1,449	1,535	1,555	1,553	1,689	1,667	3.0%
危険物、有害物等	24	22	22	23	21	26	1.0%
材料	64	73	64	55	47	50	-6.4%
荷	67	83	88	107	100	104	9.9%
環境等	107	147	193	130	121	137	0.2%
その他の起因物	56	43	57	79	63	62	6.2%
起因物なし	159	170	157	186	147	149	-1.5%
分類不能	5	7	10	3	7	11	11.9%
合計	2,840	3,073	3,074	2,955	3,036	3,085	1.0%