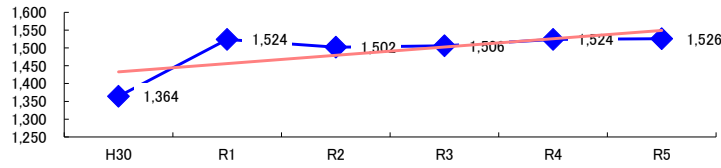


# コード: 15,020 産業廃棄物

図1 災害発生件数の推移

$$y = 23.257x + 1409.6$$



【基本指標】	
初年度理論値	1,433
最終年度理論値	1,549
年平均増減率	+1.6%
(初年度理論値シェア)	(21.9%)
(最終年度理論値シェア)	(22.3%)
(シェア増減)	(+0.4%)

図2 事業場規模別発生状況の推移

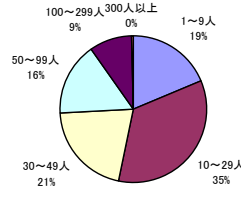
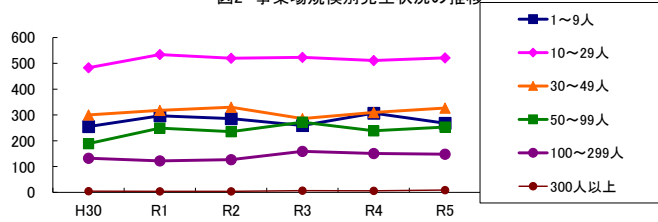


図3 年齢別発生状況の推移

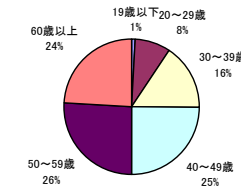
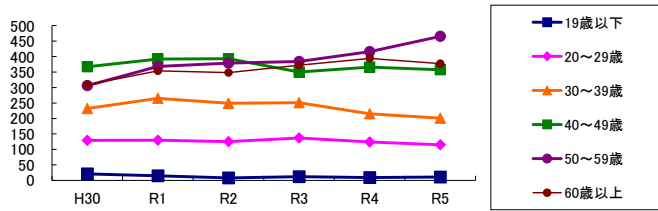


図4 事故の型別発生状況の推移

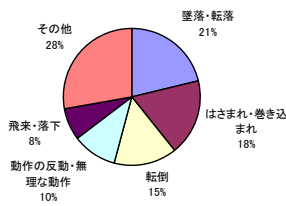
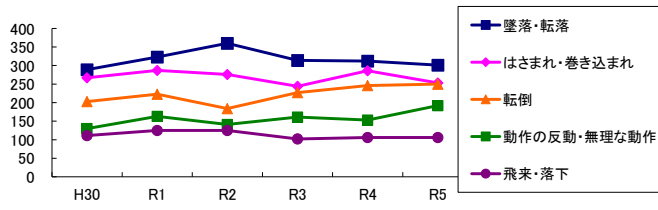
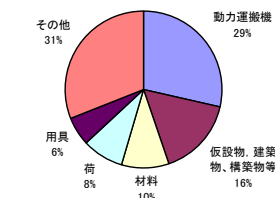
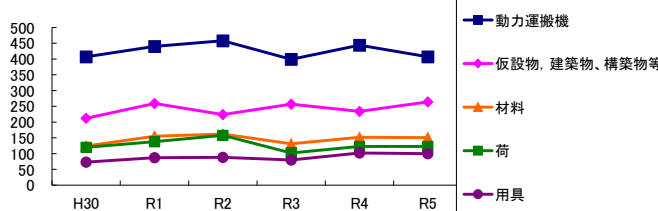


図5 起因物別発生状況の推移



事業場規模別	H30	R1	R2	R3	R4	R5	(年平均増減率)
! 1~9人	255	297	286	259	307	268	0.7% <<<<<<
! 10~29人	483	534	520	523	511	521	0.7% <<<<<<
! 30~49人	300	318	330	286	310	327	0.6% <<<<<<
@ 50~99人	189	249	235	272	239	253	4.3% <<<<<<
@ 100~299人	132	122	127	159	151	148	4.5% <<<<<<
! 300人以上	5	4	4	7	6	9	22.0% <<<<<<
@ 合計	1,364	1,524	1,502	1,506	1,524	1,526	1.6% <<<<<<

被災者年齢別	H30	R1	R2	R3	R4	R5	(年平均増減率)
19歳以下	21	15	8	12	9	11	-10.6% <<<<<<
20~29歳	129	130	125	137	124	115	-1.6% <<<<<<
30~39歳	232	265	249	251	215	201	-3.4% <<<<<<
40~49歳	367	392	393	350	366	357	-1.3% <<<<<<
@ 50~59歳	306	368	379	384	416	465	8.5% <<<<<<
@ 60歳以上	309	354	348	372	394	377	4.3% <<<<<<
@ 合計	1,364	1,524	1,502	1,506	1,524	1,526	1.6% <<<<<<

事故の型別	H30	R1	R2	R3	R4	R5	(年平均増減率)
墜落・転落	289	323	360	314	312	301	-0.2% <<<<<<
@ 転倒	203	223	184	227	246	250	5.0% <<<<<<
@ 激突	72	96	106	87	96	109	5.8% <<<<<<
飛来・落下	111	125	125	102	106	106	-2.5% <<<<<<
! 崩壊・倒壊	20	18	29	25	21	23	2.7% <<<<<<
@ 激突され	65	82	81	81	89	71	2.0% <<<<<<
はさまれ・巻き込まれ	267	287	276	244	286	253	-1.1% <<<<<<
@ 切れ・こすれ	78	93	97	97	95	95	3.0% <<<<<<
! 踏み抜き	9	10	6	4	15	9	4.7% <<<<<<
X おぼれ	-	1	-	-	-	-	-
高温・低温の物との接触	42	24	18	14	32	21	-7.8% <<<<<<
X 有害物等との接触	15	12	12	11	6	12	-7.1% <<<<<<
X 感電	3	-	2	-	1	-	-
爆発	3	1	3	4	3	1	-3.2% <<<<<<
破裂	1	1	2	1	-	-	-17.4% <<<<<<
火災	-	2	2	2	-	1	-2.3% <<<<<<
! 交通事故(道路)	49	52	41	36	49	66	4.6% <<<<<<
交通事故(その他)	1	2	1	-	-	1	-15.0% <<<<<<
@ 動作の反動・無理な動作	130	163	141	161	153	192	6.3% <<<<<<
! その他	9	9	14	96	14	14	20.2% <<<<<<
X 分類不能	-	-	2	-	-	1	-
@ 合計	1,364	1,524	1,502	1,506	1,524	1,526	1.6% <<<<<<

起因物別	H30	R1	R2	R3	R4	R5	(年平均増減率)
X 原動機	-	1	-	-	-	2	-
! 動力伝導機構	7	8	7	8	9	12	12.9% <<<<<<
! 木材加工用機械	10	9	10	10	6	8	-5.3% <<<<<<
! 建設用等機械	59	70	64	57	68	76	3.4% <<<<<<
! 金属加工用機械	17	22	20	21	17	16	-2.7% <<<<<<
! 一般動力機械	56	68	61	53	73	62	1.8% <<<<<<
! 車両系木材伐出機械等	-	-	-	-	1	1	-
! 動力クレーン等	26	29	18	43	33	24	2.9% <<<<<<
! 動力運搬機	407	440	458	399	444	407	-0.3% <<<<<<
X 圧力容器	33	30	29	18	32	38	2.0% <<<<<<
X 化学設備	-	-	1	-	1	-	-
! 溶接装置	6	5	3	4	4	-	-15.4% <<<<<<
! 炉業等	2	3	7	6	6	4	15.2% <<<<<<
! 電気設備	4	3	1	1	4	2	-6.7% <<<<<<
@ 人力機械工具等	35	36	33	50	29	50	6.0% <<<<<<
! 用具	73	87	88	80	102	100	6.5% <<<<<<
@ その他の装置、設備	31	34	35	45	36	28	0.1% <<<<<<
@ 仮設物、建築物、構築物等	212	259	224	257	234	264	2.8% <<<<<<
@ 危険物、有害物等	18	16	14	15	14	20	0.9% <<<<<<
! 材料	124	155	162	131	152	151	2.0% <<<<<<
! 荷	120	138	158	102	123	123	-1.8% <<<<<<
! 環境等	64	45	39	42	58	50	-1.5% <<<<<<
! その他の起因物	16	12	12	106	15	23	18.9% <<<<<<
! 起因物なし	43	52	53	58	60	64	8.4% <<<<<<
@ 分類不能	1	2	5	-	2	1	-6.5% <<<<<<
@ 合計	1,364	1,524	1,502	1,506	1,524	1,526	1.6% <<<<<<