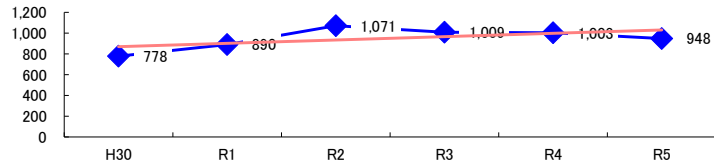


コード: 15,030 その他の廃棄物

図1 災害発生件数の推移

$$y = 32.2x + 837.13$$



【基本指標】	
初年度理論値	869
最終年度理論値	1,030
年平均増減率	+3.7%
(初年度理論値シェア)	(13.3%)
(最終年度理論値シェア)	(14.9%)
(シェア増減)	(+1.5%)

図2 事業場規模別発生状況の推移

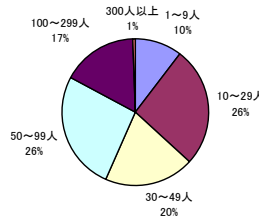
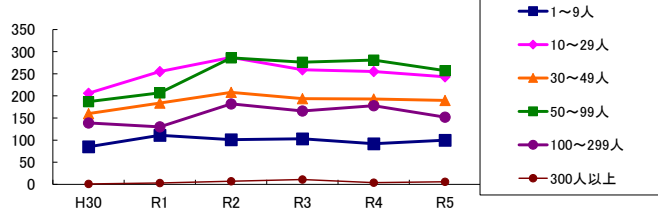


図3 年齢別発生状況の推移

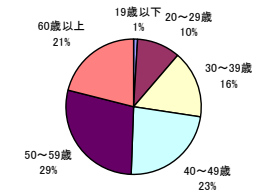
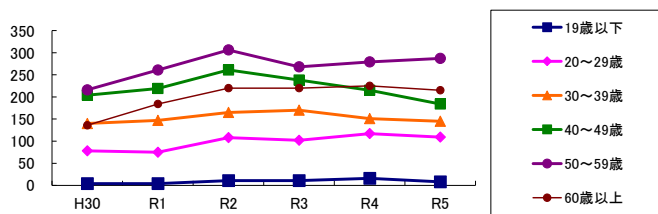


図4 事故の型別発生状況の推移

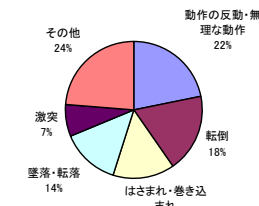
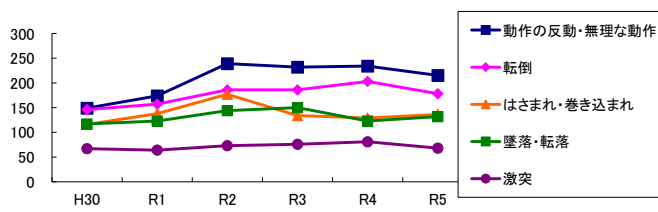
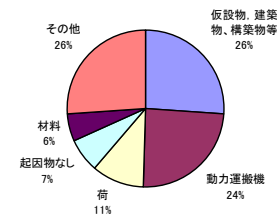
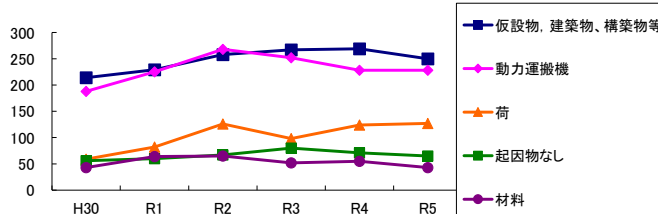


図5 起因物別発生状況の推移



事業場規模別	H30	R1	R2	R3	R4	R5	(年平均増減率)
! 1~9人	85	111	101	103	92	100	0.6% <<<<<
@ 10~29人	206	255	287	259	255	243	1.9% <<<<<
@ 30~49人	160	184	208	194	193	190	2.6% <<<<<
@ 50~99人	187	207	286	276	281	257	7.7% <<<<<
@ 100~299人	139	130	182	166	178	152	3.8% <<<<<
! 300人以上	1	3	7	11	4	6	30.0% <<<<<
@ 合計	778	890	1,071	1,009	1,003	948	3.7% <<<<<

被災者年齢別	H30	R1	R2	R3	R4	R5	(年平均増減率)
! 19歳以下	4	4	11	11	16	8	32.0% <<<<<
@ 20~29歳	78	75	108	102	117	109	10.0% <<<<<
! 30~39歳	140	147	165	170	151	145	0.8% <<<<<
! 40~49歳	204	219	261	238	215	184	-1.7% <<<<<
@ 50~59歳	216	261	306	268	279	287	4.4% <<<<<
@ 60歳以上	136	184	220	220	225	215	9.1% <<<<<
@ 合計	778	890	1,071	1,009	1,003	948	3.7% <<<<<

事故の型別	H30	R1	R2	R3	R4	R5	(年平均増減率)
@ 墜落・転落	117	123	144	150	123	132	1.8% <<<<<
@ 転倒	146	157	186	186	203	178	5.5% <<<<<
@ 激突	67	64	73	76	81	68	2.5% <<<<<
! 飛来・落下	23	53	46	32	44	41	3.9% <<<<<
! 崩壊・倒壊	4	11	5	12	15	5	9.9% <<<<<
! 激突され	28	36	39	37	34	41	5.1% <<<<<
! はさまれ・巻き込まれ	116	138	177	134	129	136	0.6% <<<<<
@ 切れ・こすれ	44	46	53	47	59	55	5.7% <<<<<
X 踏み抜き	5	4	5	8	6	2	-3.2% <<<<<
X おぼれ	-	-	-	-	-	-	-
X 高温・低温の物との接触	19	16	19	12	14	16	-4.4% <<<<<
! 有害物等との接触	1	8	6	3	4	5	3.4% <<<<<
X 感電	-	1	1	1	-	-	-
X 爆発	-	1	3	1	-	1	0.0% <<<<<
X 破裂	-	-	1	2	2	2	-
X 火災	3	-	-	-	-	-	-27.3% <<<<<
X 交通事故(道路)	46	48	38	36	40	42	-2.9% <<<<<
X 交通事故(その他)	-	-	-	-	3	-	-
@ 動作の反動・無理な動作	149	174	239	232	234	215	8.4% <<<<<
! その他	9	9	34	40	11	9	1.9% <<<<<
X 分類不能	1	1	2	-	1	-	-15.0% <<<<<
@ 合計	778	890	1,071	1,009	1,003	948	3.7% <<<<<

起因物別	H30	R1	R2	R3	R4	R5	(年平均増減率)
X 原動機	-	-	-	-	-	-	-
X 動力伝導機構	9	4	2	4	5	-	-16.7% <<<<<
! 木材加工用機械	2	5	3	4	4	3	2.6% <<<<<
! 建設用等機械	13	9	8	13	7	12	-1.6% <<<<<
! 金属加工用機械	3	5	5	2	5	6	9.9% <<<<<
! 一般動力機械	21	28	30	19	14	19	-6.8% <<<<<
X 車両系木材伐出機械等	-	1	-	-	-	-	-
@ 動力クレーン等	2	4	3	3	6	7	45.4% <<<<<
@ 動力運搬機	188	225	268	252	228	228	2.5% <<<<<
X 圧力容器	36	26	30	32	36	25	-2.0% <<<<<
! 化学設備	-	-	-	-	-	-	-
! 溶接装置	1	3	2	2	-	3	1.6% <<<<<
X 炉窯等	2	1	2	4	1	2	3.1% <<<<<
! 電気設備	-	-	1	1	-	3	-
! 人力機械工具等	19	18	20	19	22	18	0.9% <<<<<
! 用具	37	47	57	34	51	42	0.9% <<<<<
@ その他の装置、設備	16	24	27	36	34	35	20.0% <<<<<
! 仮設物、建築物、構築物等	214	229	258	267	269	250	3.9% <<<<<
! 危険物、有害物等	5	5	6	6	6	4	-1.0% <<<<<
@ 材料	43	64	65	52	55	43	-2.0% <<<<<
! 荷	59	82	126	98	124	127	17.5% <<<<<
@ 環境等	41	35	43	36	53	42	3.9% <<<<<
@ その他の起因物	11	15	46	45	9	14	-0.5% <<<<<
X 起因物なし	56	60	67	80	71	65	4.3% <<<<<
@ 分類不能	-	-	2	-	3	-	-
@ 合計	778	890	1,071	1,009	1,003	948	3.7% <<<<<