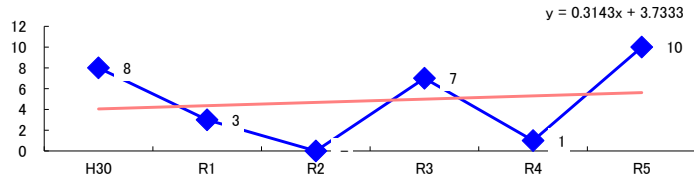


コード: 15,040 火葬業

図1 災害発生件数の推移



【基本指標】	
初年度理論値	4
最終年度理論値	6
年平均増減率	+7.8%
(初年度理論値シェア)	(0.1%)
(最終年度理論値シェア)	(0.1%)
(シェア増減)	(+0.0%)

図2 事業場規模別発生状況の推移

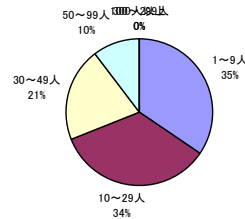
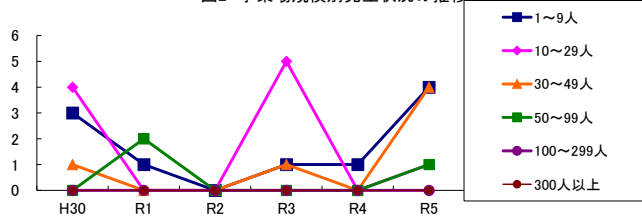


図3 年齢別発生状況の推移

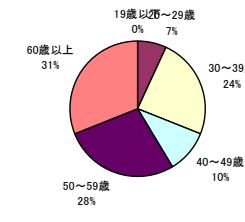
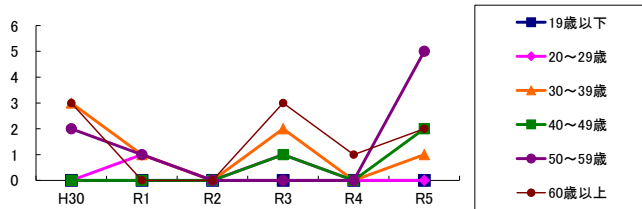


図4 事故の型別発生状況の推移

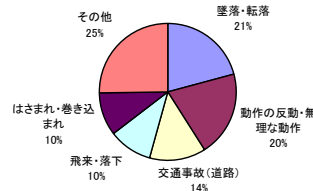
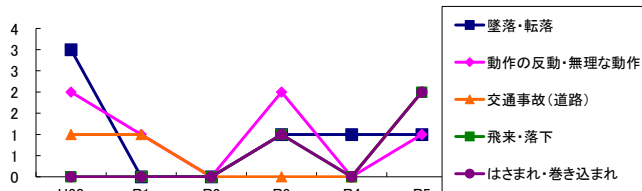
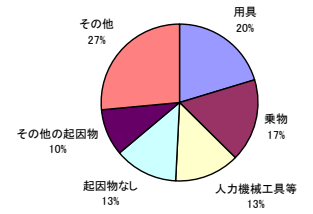
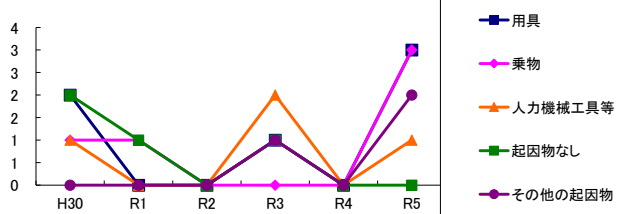


図5 起因物別発生状況の推移



事業場規模別	H30	R1	R2	R3	R4	R5	(年平均増減率)
@ 1~9人	3	1	-	1	1	4	13.8% . . . < . . . <
X 10~29人	4	-	-	5	-	1	-12.0% . . . < . . . <
X 30~49人	1	-	-	1	-	4	. . . < . . . < . . . <
X 50~99人	-	2	-	-	-	1	. . . < . . . < . . . <
X 100~299人	-	-	-	-	-	-	. . . < . . . < . . . <
X 300人以上	-	-	-	-	-	-	. . . < . . . < . . . <
@ 合計	8	3	-	7	1	10	7.8% . . . < . . . <

被災者年齢別	H30	R1	R2	R3	R4	R5	(年平均増減率)
X 19歳以下	-	-	-	-	-	-	. . . < . . . < . . . <
X 20~29歳	-	1	-	1	-	-	. . . < . . . < . . . <
X 30~39歳	3	1	-	2	-	1	-16.1% . . . < . . . <
X 40~49歳	-	-	-	1	-	2	. . . < . . . < . . . <
X 50~59歳	2	1	-	-	-	5	. . . < . . . < . . . <
@ 60歳以上	3	-	-	3	1	2	2.0% . . . < . . . <
@ 合計	8	3	-	7	1	10	7.8% . . . < . . . <

事故の型別	H30	R1	R2	R3	R4	R5	(年平均増減率)
墜落・転落	3	-	-	1	1	1	-12.0% . . . < . . . <
X 転倒	-	-	-	1	-	1	. . . < . . . < . . . <
X 激突	1	-	-	-	-	1	. . . < . . . < . . . <
X 飛来・落下	-	-	-	1	-	2	. . . < . . . < . . . <
X 崩壊・倒壊	-	-	-	-	-	-	. . . < . . . < . . . <
X 激突され	-	-	-	1	-	-	. . . < . . . < . . . <
X はさまれ・巻き込まれ	-	-	-	1	-	2	. . . < . . . < . . . <
X 切れ・こすれ	-	-	-	-	-	-	. . . < . . . < . . . <
X 踏み抜き	-	-	-	-	-	-	. . . < . . . < . . . <
X おぼれ	-	-	-	-	-	-	. . . < . . . < . . . <
X 高温・低温の物との接触	-	1	-	-	-	-	. . . < . . . < . . . <
X 有害物等との接触	-	-	-	-	-	-	. . . < . . . < . . . <
X 感電	-	-	-	-	-	-	. . . < . . . < . . . <
X 爆発	-	-	-	-	-	-	. . . < . . . < . . . <
X 破裂	-	-	-	-	-	-	. . . < . . . < . . . <
X 火災	-	-	-	-	-	-	. . . < . . . < . . . <
X 交通事故(道路)	1	1	-	-	-	2	. . . < . . . < . . . <
X 交通事故(その他)	-	-	-	-	-	-	. . . < . . . < . . . <
X 動作の反動・無理な動作	2	1	-	2	-	1	-12.0% . . . < . . . <
X その他	1	-	-	-	-	-	. . . < . . . < . . . <
X 分類不能	-	-	-	-	-	-	. . . < . . . < . . . <
@ 合計	8	3	-	7	1	10	7.8% . . . < . . . <

起因物別	H30	R1	R2	R3	R4	R5	(年平均増減率)
X 原動機	-	-	-	-	-	-	. . . < . . . < . . . <
X 動力伝導機構	-	-	-	-	-	-	. . . < . . . < . . . <
X 木材加工用機械	-	-	-	-	-	-	. . . < . . . < . . . <
X 建設用等機械	-	-	-	-	-	-	. . . < . . . < . . . <
X 金属加工用機械	-	-	-	-	-	-	. . . < . . . < . . . <
X 一般動力機械	-	-	-	-	1	-	. . . < . . . < . . . <
X 車両系木材伐出機械等	-	-	-	-	-	-	. . . < . . . < . . . <
X 動力クレーン等	-	-	-	-	-	-	. . . < . . . < . . . <
X 動力運搬機	1	-	-	-	-	1	. . . < . . . < . . . <
X 乗物	1	1	-	-	-	3	. . . < . . . < . . . <
X 圧力容器	-	-	-	-	-	-	. . . < . . . < . . . <
X 化学設備	-	-	-	-	-	-	. . . < . . . < . . . <
X 溶接装置	-	-	-	-	-	-	. . . < . . . < . . . <
X 炉業等	-	-	-	-	-	-	. . . < . . . < . . . <
X 電気設備	-	-	-	-	-	-	. . . < . . . < . . . <
X 人力機械工具等	1	-	-	2	-	1	. . . < . . . < . . . <
X 用具	2	-	-	1	-	3	. . . < . . . < . . . <
X その他の装置・設備	-	-	-	-	1	-	. . . < . . . < . . . <
X 仮設物、建築物、構築物等	-	-	-	1	-	-	. . . < . . . < . . . <
X 危険物、有害物等	-	-	-	-	-	-	. . . < . . . < . . . <
X 材料	-	-	-	-	-	-	. . . < . . . < . . . <
X 荷	-	-	-	-	-	-	. . . < . . . < . . . <
X 環境等	1	1	-	-	-	-	. . . < . . . < . . . <
X その他の起因物	-	-	-	1	-	2	. . . < . . . < . . . <
X 起因物なし	2	1	-	1	-	-	-22.5% . . . < . . . <
X 分類不能	-	-	-	-	-	-	. . . < . . . < . . . <
@ 合計	8	3	-	7	1	10	7.8% . . . < . . . <