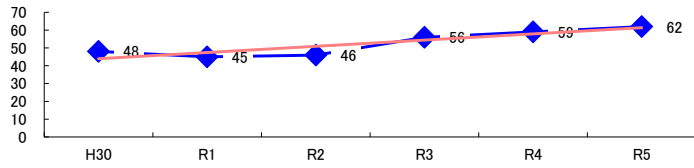


# コード: 15,050 と畜業

図1 災害発生件数の推移

$$y = 3.4857x + 40.467$$



【基本指標】	
初年度理論値	44
最終年度理論値	61
年平均増減率	+7.9%
(初年度理論値シェア)	(0.7%)
(最終年度理論値シェア)	(0.9%)
(シェア増減)	(+0.2%)

図2 事業場規模別発生状況の推移

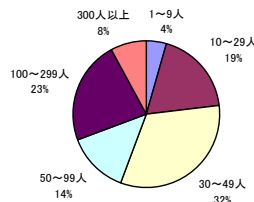
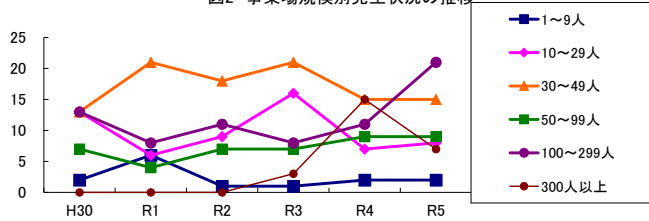


図3 年齢別発生状況の推移

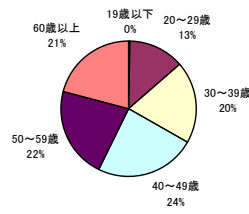
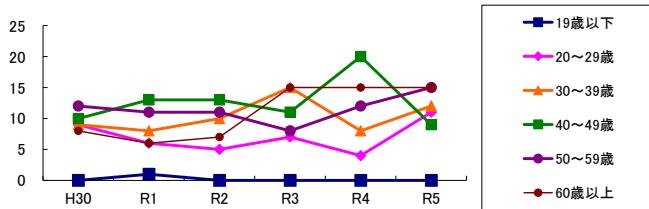


図4 事故の型別発生状況の推移

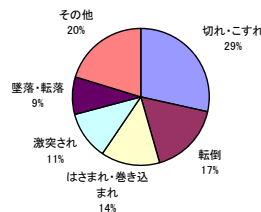
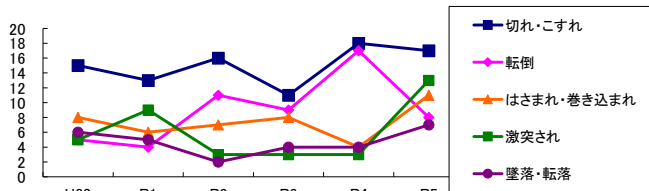
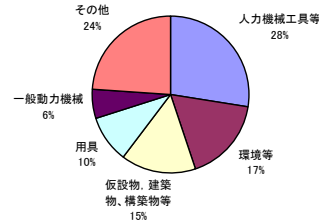
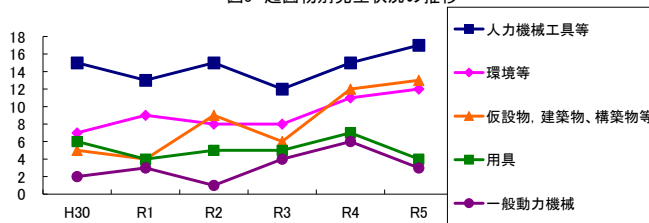


図5 起因物別発生状況の推移



事業場規模別	H30	R1	R2	R3	R4	R5	(年平均増減率)
1~9人	2	6	1	1	2	2	-10.7% <<<<<
10~29人	13	6	9	16	7	8	-3.9% <<<<<
30~49人	13	21	18	21	15	15	-0.8% <<<<<
@ 50~99人	7	4	7	7	9	9	13.3% <<<<<
@ 100~299人	13	8	11	8	11	21	15.1% <<<<<
X 300人以上	-	-	-	3	15	7	- <<<<<
@ 合計	48	45	46	56	59	62	7.9% <<<<<

被災者年齢別	H30	R1	R2	R3	R4	R5	(年平均増減率)
X 19歳以下	-	1	-	-	-	-	- <<<<<
@ 20~29歳	9	6	5	7	4	11	2.6% <<<<<
@ 30~39歳	9	8	10	15	8	12	6.4% <<<<<
@ 40~49歳	10	13	13	11	20	9	3.4% <<<<<
@ 50~59歳	12	11	11	8	12	15	4.1% <<<<<
@ 60歳以上	8	6	7	15	15	15	33.3% <<<<<
@ 合計	48	45	46	56	59	62	7.9% <<<<<

事故の型別	H30	R1	R2	R3	R4	R5	(年平均増減率)
@ 墜落・転落	6	5	2	4	4	7	2.6% <<<<<
@ 転倒	5	4	11	9	17	8	28.1% <<<<<
X 激突	-	1	2	1	2	1	- <<<<<
! 飛来・落下	3	-	1	3	2	2	5.3% <<<<<
X 崩壊・倒壊	-	-	-	-	1	-	- <<<<<
@ 激突され	5	9	3	3	3	13	14.2% <<<<<
@ はさまれ・巻き込まれ	8	6	7	8	4	11	4.3% <<<<<
@ 切れ・こすれ	15	13	16	11	18	17	4.2% <<<<<
X 踏み抜き	1	-	-	-	-	-	- <<<<<
X おぼれ	-	-	-	-	-	-	- <<<<<
X 高温・低温の物との接触	1	3	2	1	1	-	-15.7% <<<<<
X 有害物等との接触	-	1	-	-	-	-	- <<<<<
X 感電	-	-	-	-	1	-	- <<<<<
X 爆発	-	-	-	-	-	-	- <<<<<
X 破裂	-	-	-	-	-	-	- <<<<<
X 火災	-	-	-	-	-	-	- <<<<<
X 交通事故(道路)	-	-	-	-	-	-	- <<<<<
X 交通事故(その他)	-	-	-	-	-	-	- <<<<<
@ 動作の反動・無理な動作	3	2	2	6	5	3	14.4% <<<<<
! その他	1	1	-	10	1	-	7.9% <<<<<
X 分類不能	-	-	-	-	-	-	- <<<<<
@ 合計	48	45	46	56	59	62	7.9% <<<<<

起因物別	H30	R1	R2	R3	R4	R5	(年平均増減率)
X 原動機	-	-	-	-	-	-	- <<<<<
X 動力伝導機構	-	-	-	-	-	-	- <<<<<
X 木材加工用機械	-	-	-	-	-	-	- <<<<<
X 建設用等機械	-	-	-	-	1	-	- <<<<<
X 金属加工用機械	-	-	-	-	-	-	- <<<<<
@ 一般動力機械	2	3	1	4	6	3	24.9% <<<<<
X 車両系木材伐出機械等	-	-	-	-	-	-	- <<<<<
X 動力クレーン等	3	1	-	1	-	-	-23.7% <<<<<
X 動力運搬機	1	4	1	2	-	3	-1.5% <<<<<
X 棄物	-	-	-	-	-	-	- <<<<<
X 圧力容器	-	-	-	-	-	-	- <<<<<
X 化学設備	-	-	-	-	-	-	- <<<<<
X 溶接装置	-	-	-	-	-	-	- <<<<<
X 炉窯等	-	-	-	-	-	-	- <<<<<
@ 電気設備	-	-	-	-	1	-	- <<<<<
X 人力機械工具等	15	13	15	12	15	17	2.7% <<<<<
X 用具	6	4	5	5	7	4	-0.5% <<<<<
@ その他の装置、設備	-	-	-	4	1	3	- <<<<<
X 仮設物、建築物、構築物等	5	4	9	6	12	13	45.8% <<<<<
X 危険物、有害物等	1	1	-	-	-	-	- <<<<<
! 材料	4	2	1	1	1	2	-13.4% <<<<<
@ 荷	-	1	3	3	2	1	20.9% <<<<<
@ 環境等	7	9	8	8	11	12	12.7% <<<<<
! その他の起因物	2	2	2	7	1	3	8.6% <<<<<
X 起因物なし	1	1	1	3	1	1	4.8% <<<<<
@ 分類不能	1	-	-	-	-	-	- <<<<<
@ 合計	48	45	46	56	59	62	7.9% <<<<<