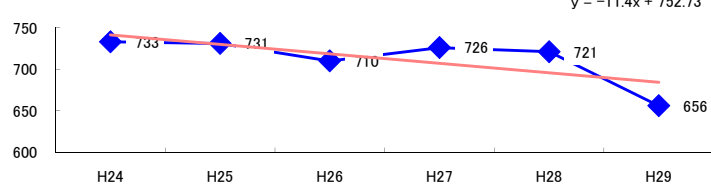


コード: 15,090 その他の清掃・と畜

図1 災害発生件数の推移



【基本指標】	
初年度理論値	741
最終年度理論値	684
年平均増減率	-1.5%
(初年度理論値シェア)	(12.6%)
(最終年度理論値シェア)	(11.4%)
(シェア増減)	(-1.2%)

図2 事業場規模別発生状況の推移

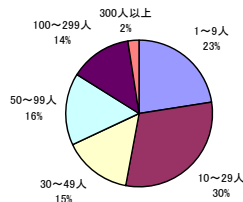
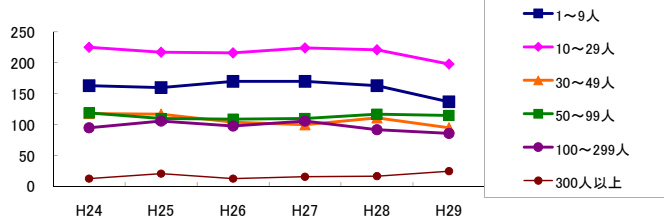


図3 年齢別発生状況の推移

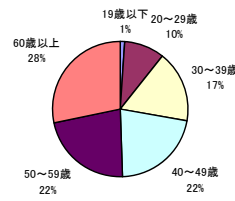
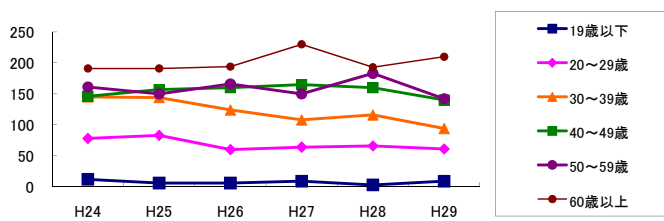


図4 事故の型別発生状況の推移

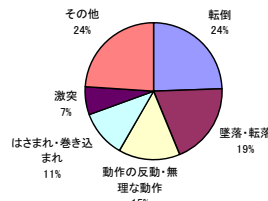
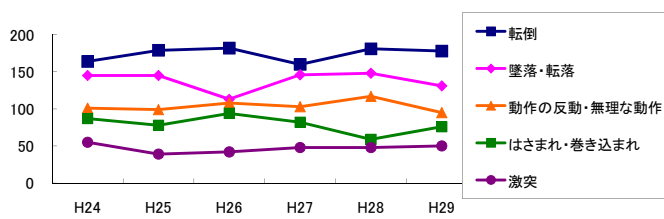
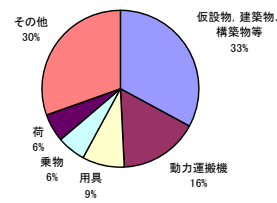
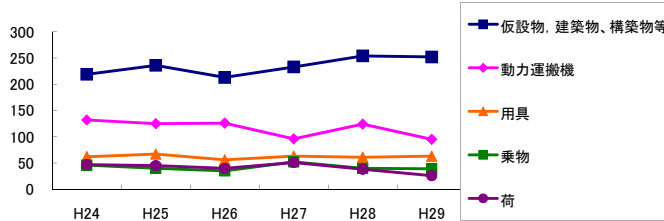


図5 起因物別発生状況の推移



事業場規模別	H24	H25	H26	H27	H28	H29	(年平均増減率)
1~9人	163	160	170	170	163	137	-2.0% <<<<<
10~29人	225	217	216	224	221	198	-1.5% <<<<<
30~49人	118	117	104	100	111	95	-3.3% <<<<<
50~99人	119	110	109	110	117	115	0.1% <<<<<
100~299人	95	106	98	106	92	86	-2.2% <<<<<
300人以上	13	21	13	16	17	25	10.5% <<<<<
合計	733	731	710	726	721	656	-1.5% <<<<<

被災者年齢別	H24	H25	H26	H27	H28	H29	(年平均増減率)
19歳以下	12	6	6	9	3	9	-6.7% <<<<<
20~29歳	78	83	60	64	66	61	-4.8% <<<<<
30~39歳	145	144	124	108	116	94	-6.9% <<<<<
40~49歳	146	157	160	165	160	140	-0.3% <<<<<
50~59歳	161	150	166	150	183	142	-0.2% <<<<<
60歳以上	191	191	194	230	193	210	2.0% <<<<<
合計	733	731	710	726	721	656	-1.5% <<<<<

事故の型別	H24	H25	H26	H27	H28	H29	(年平均増減率)
墜落・転落	145	145	113	146	148	131	-0.6% <<<<<
転倒	164	179	182	160	181	178	0.9% <<<<<
激突	55	39	42	48	48	50	0.5% <<<<<
飛来・落下	29	40	30	37	37	22	-3.0% <<<<<
崩壊・倒壊	6	5	5	7	3	4	-6.7% <<<<<
激突され	28	31	30	30	25	19	-5.7% <<<<<
はさまれ・巻き込まれ	87	78	94	82	59	76	-4.0% <<<<<
切れ・こすれ	49	47	38	39	34	39	-5.3% <<<<<
踏み抜き	4	4	7	1	2	2	-12.8% <<<<<
おぼれ	-	-	1	-	-	1	- <<<<<
高温・低温の物との接触	8	8	6	7	8	7	-1.5% <<<<<
有害物等との接触	10	6	5	7	11	3	-6.2% <<<<<
感電	1	3	-	2	-	-	- <<<<<
爆発	1	-	-	1	3	-	-7.1% <<<<<
破裂	-	1	1	2	-	-	- <<<<<
火災	1	-	-	-	-	-	- <<<<<
交通事故(道路)	38	36	34	43	42	24	-3.1% <<<<<
交通事故(その他)	-	-	-	-	-	-	- <<<<<
動作の反動・無理な動作	101	99	108	103	117	95	0.5% <<<<<
その他	5	7	12	8	3	4	-7.5% <<<<<
分類不能	2	3	2	3	-	1	-13.4% <<<<<
合計	733	731	710	726	721	656	-1.5% <<<<<

起因物別	H24	H25	H26	H27	H28	H29	(年平均増減率)
原動機	-	-	-	-	-	1	- <<<<<
動力伝導機構	2	3	2	-	2	1	-12.0% <<<<<
木材加工用機械	5	8	8	8	5	2	-8.9% <<<<<
建設用等機械	9	8	7	6	7	7	-4.8% <<<<<
金属加工用機械	2	5	1	1	3	1	-10.6% <<<<<
一般動力機械	20	24	25	27	16	20	-2.7% <<<<<
車両系木材伐出機械等	-	-	-	-	1	-	- <<<<<
動力クレーン等	5	2	2	4	1	3	-8.7% <<<<<
動力運搬機	132	125	126	96	124	95	-4.7% <<<<<
乗物	46	40	35	52	40	39	-1.2% <<<<<
圧力容器	1	1	-	1	-	-	-20.0% <<<<<
化学設備	-	-	-	-	-	-	- <<<<<
溶接装置	-	-	1	-	-	-	- <<<<<
炉蓋等	2	2	-	1	1	-	-18.5% <<<<<
電気設備	-	1	-	1	2	-	- <<<<<
人力機械工具等	21	18	20	19	15	16	-4.8% <<<<<
用具	62	67	56	63	61	63	-0.3% <<<<<
その他の装置、設備	23	22	21	29	25	22	1.5% <<<<<
仮設物、建築物、構築物等	219	236	213	233	254	252	3.1% <<<<<
危険物、有害物等	10	6	5	8	14	5	0.7% <<<<<
材料	33	38	51	43	34	35	-0.7% <<<<<
荷	47	45	40	51	38	26	-6.7% <<<<<
環境等	35	30	29	25	29	28	-3.7% <<<<<
その他の起因物	13	14	23	20	7	12	-4.9% <<<<<
起因物なし	43	32	41	37	41	26	-4.3% <<<<<
分類不能	3	4	4	1	1	2	-13.1% <<<<<
合計	733	731	710	726	721	656	-1.5% <<<<<