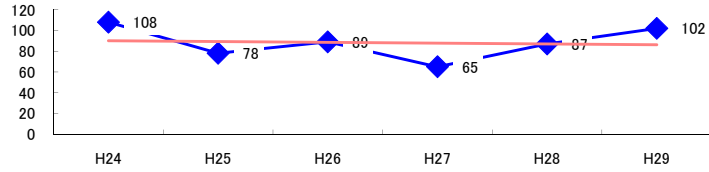


コード: 16,000 官公署 計

図1 災害発生件数の推移

$y = -0.7714x + 90.867$



【基本指標】	
初年度理論値	90
最終年度理論値	86
年平均増減率	-0.9%
(初年度理論値シェア)	(1.5%)
(最終年度理論値シェア)	(1.4%)
(シェア増減)	(-0.1%)

図2 事業場規模別発生状況の推移

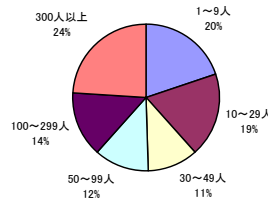
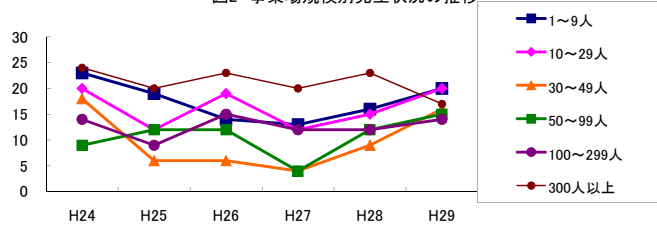


図3 年齢別発生状況の推移

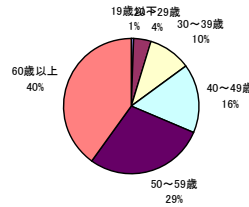
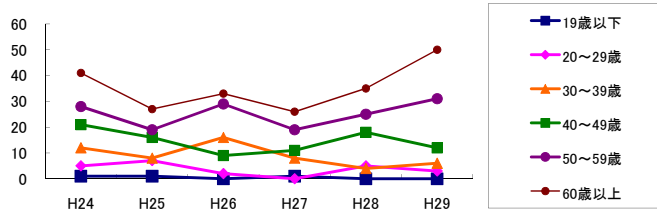


図4 事故の型別発生状況の推移

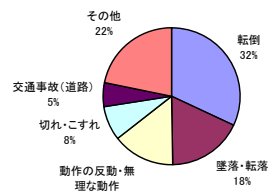
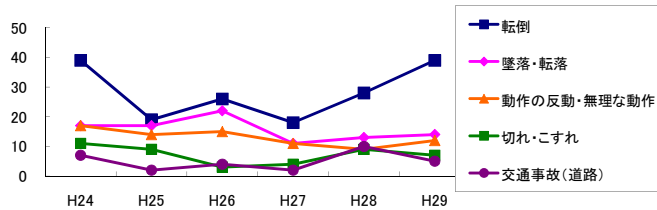
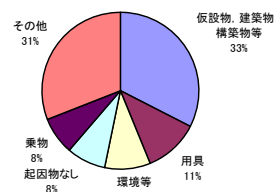
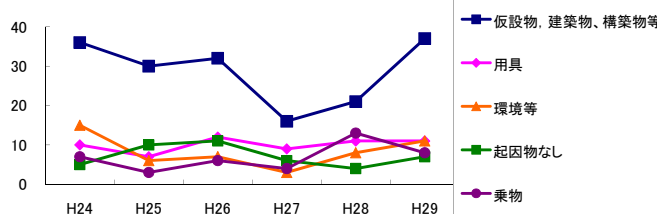


図5 起因物別発生状況の推移



事業場規模別	H24	H25	H26	H27	H28	H29	(年平均増減率)
1~9人	23	19	14	13	16	20	-3.7%
10~29人	20	12	19	12	15	20	0.4%
30~49人	18	6	6	4	9	16	-0.9%
50~99人	9	12	12	4	12	15	6.9%
100~299人	14	9	15	12	12	14	1.4%
300人以上	24	20	23	20	23	17	-3.6%
合計	108	78	89	65	87	102	-0.9%

被災者年齢別	H24	H25	H26	H27	H28	H29	(年平均増減率)
19歳以下	1	1	-	1	-	-	-20.0%
20~29歳	5	7	2	-	5	3	-10.4%
30~39歳	12	8	16	8	4	6	-11.4%
40~49歳	21	16	9	11	18	12	-6.2%
50~59歳	28	19	29	19	25	31	2.8%
60歳以上	41	27	33	26	35	50	5.7%
合計	108	78	89	65	87	102	-0.9%

事故の型別	H24	H25	H26	H27	H28	H29	(年平均増減率)
墜落・転落	17	17	22	11	13	14	-5.9%
転倒	39	19	26	18	28	39	2.0%
激突	5	3	5	2	4	5	0.0%
飛来・落下	1	4	1	8	3	3	17.1%
崩壊・倒壊	-	-	1	1	-	1	-
激突され	5	3	2	-	3	5	-1.8%
はさまれ・巻き込まれ	4	2	6	5	4	7	17.6%
切れ・こすれ	11	9	3	4	9	7	-6.4%
踏み抜き	-	-	1	1	-	-	-
おぼれ	-	-	-	-	-	-	-
高温・低温の物との接触	1	-	-	-	2	1	-
有害物等との接触	-	-	-	-	-	-	-
感電	-	1	-	-	-	-	-
爆発	-	-	-	-	-	-	-
破裂	-	-	-	-	-	-	-
火災	-	-	-	-	-	-	-
交通事故(道路)	7	2	4	2	10	5	8.3%
交通事故(その他)	-	-	1	-	-	1	-
動作の反動・無理な動作	17	14	15	11	9	12	-7.8%
その他	1	3	2	1	2	2	1.6%
分類不能	-	1	-	1	-	-	-
合計	108	78	89	65	87	102	-0.9%

起因物別	H24	H25	H26	H27	H28	H29	(年平均増減率)
原動機	-	1	-	-	-	-	-
動力伝導機構	-	-	-	-	-	-	-
木材加工用機械	1	-	1	2	2	-	-
建設用等機械	-	-	-	-	1	1	-
金属加工用機械	-	-	-	-	1	-	-
一般動力機械	3	4	2	4	3	6	15.0%
車両系木材伐出機械等	-	-	-	-	-	-	-
動力クレーン等	-	-	1	-	-	-	-
動力運搬機	3	3	3	1	2	1	-13.2%
乗物	7	3	6	4	13	8	21.1%
圧力容器	-	-	-	-	-	-	-
化学設備	-	-	-	-	-	-	-
溶接装置	-	-	-	-	-	-	-
炉蓋等	-	-	-	-	-	-	-
電気設備	-	-	1	-	-	-	-
人力機械工具等	11	5	6	4	6	2	-14.3%
用具	10	7	12	9	11	11	4.4%
他の装置、設備	3	1	2	3	3	3	10.0%
仮設物、建築物、構築物等	36	30	32	16	21	37	-3.5%
危険物、有害物等	-	-	-	3	1	2	-
材料	2	2	1	3	2	3	12.0%
荷	5	2	3	5	3	4	0.0%
環境等	15	6	7	3	8	11	-5.3%
その他の起因物	7	2	1	4	6	6	7.9%
起因物なし	5	10	11	6	4	7	-4.6%
分類不能	-	2	-	1	-	-	-
合計	108	78	89	65	87	102	-0.9%