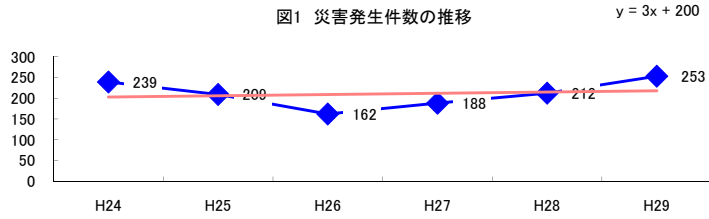


コード: 17,010 派遣業 小計

図1 災害発生件数の推移



【基本指標】	
初年度理論値	203
最終年度理論値	218
年平均増減率	+1.5%
(初年度理論値シェア)	(3.4%)
(最終年度理論値シェア)	(3.6%)
(シェア増減)	(+0.2%)

図2 事業場規模別発生状況の推移

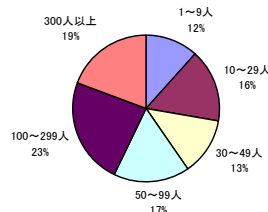
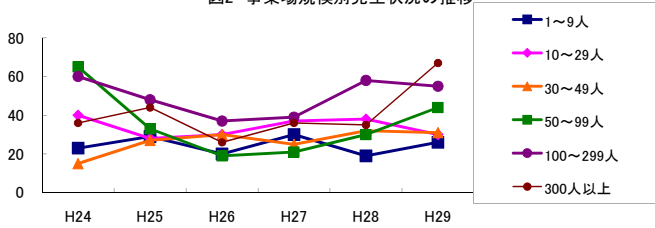


図3 年齢別発生状況の推移

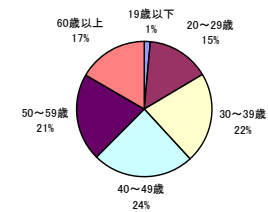
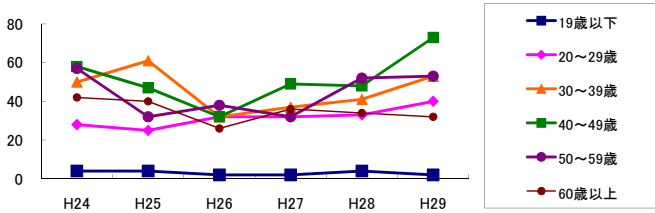


図4 事故の型別発生状況の推移

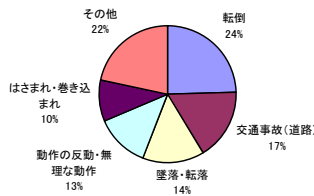
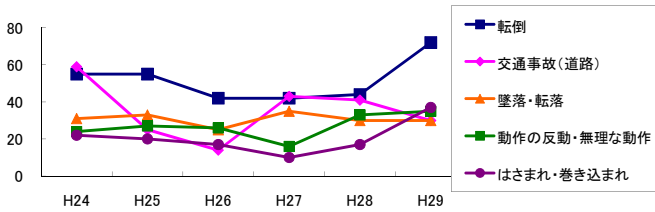
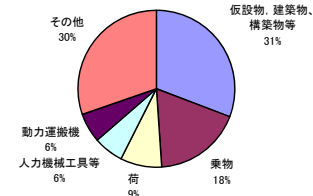
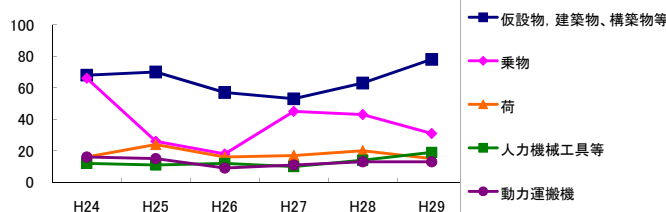


図5 起因物別発生状況の推移



事業場規模別	H24	H25	H26	H27	H28	H29	(年平均増減率)
1~9人	23	29	20	30	19	26	-0.6%
10~29人	40	28	30	37	38	30	-1.1%
30~49人	15	27	30	25	32	31	12.7%
50~99人	65	33	19	21	30	44	-7.4%
100~299人	60	48	37	39	58	55	0.4%
300人以上	36	44	26	36	35	67	12.8%
合計	239	209	162	188	212	253	1.5%

被災者年齢別	H24	H25	H26	H27	H28	H29	(年平均増減率)
19歳以下	4	4	2	2	4	2	-7.7%
20~29歳	28	25	32	32	33	40	9.4%
30~39歳	50	61	32	37	41	53	-2.4%
40~49歳	58	47	32	49	48	73	6.1%
50~59歳	57	32	38	32	52	53	2.3%
60歳以上	42	40	26	36	34	32	-4.2%
合計	239	209	162	188	212	253	1.5%

事故の型別	H24	H25	H26	H27	H28	H29	(年平均増減率)
墜落・転落	31	33	25	35	30	30	-0.4%
転倒	55	55	42	42	44	72	3.1%
激突	8	12	7	13	15	14	15.5%
飛来・落下	7	6	9	8	8	6	0.0%
崩壊・倒壊	3	3	3	3	2	7	21.3%
激突され	10	8	8	8	10	10	2.0%
はさまれ・巻き込まれ	22	20	17	10	17	37	10.4%
切れ・こすれ	12	9	6	4	8	5	-11.2%
踏み抜き	1	-	1	-	-	1	-
おぼれ	-	-	-	-	-	-	-
高温・低温の物との接触	3	3	1	2	2	2	-7.5%
有害物等との接触	2	2	1	1	1	-	-17.7%
感電	-	-	-	-	-	-	-
爆発	-	-	-	-	-	-	-
破裂	-	-	-	-	-	-	-
火災	-	-	-	-	-	-	-
交通事故(道路)	59	25	14	43	41	30	-4.8%
交通事故(その他)	1	1	-	-	-	1	-
動作の反動・無理な動作	24	27	26	16	33	35	8.1%
その他	1	4	2	3	1	3	2.6%
分類不能	-	1	-	-	-	-	-
合計	239	209	162	188	212	253	1.5%

起因物別	H24	H25	H26	H27	H28	H29	(年平均増減率)
原動機	-	-	-	-	-	-	-
動力伝導機構	-	-	-	-	-	1	-
木材加工用機械	2	-	-	-	2	1	-
建設用等機械	3	-	1	-	1	1	-14.5%
金属加工用機械	3	2	2	-	5	4	18.9%
一般動力機械	8	5	3	6	2	13	11.3%
車両系木材伐出機械等	-	-	-	-	-	-	-
動力クレーン等	1	2	-	-	1	1	-8.2%
動力運搬機	16	15	9	11	13	13	-3.8%
乗物	66	26	18	45	43	31	-6.1%
圧力容器	-	-	-	-	-	-	-
化学設備	-	-	-	-	-	-	-
溶接装置	2	1	-	-	1	1	-12.0%
炉蓋等	-	-	-	-	-	-	-
電気設備	-	1	1	1	-	-	-
人力機械工具等	12	11	12	10	14	19	12.0%
用具	8	12	9	9	16	22	34.4%
その他の装置、設備	6	10	-	9	7	15	27.8%
仮設物、建築物、構築物等	68	70	57	53	63	78	1.1%
危険物、有害物等	2	1	1	2	2	-	-9.7%
材料	7	6	10	6	9	15	22.9%
荷	16	24	16	17	20	15	-2.4%
環境等	6	6	7	2	2	3	-13.8%
その他の起因物	-	3	6	12	-	4	16.5%
起因物なし	13	12	10	5	11	14	-0.8%
分類不能	-	2	-	-	-	2	-
合計	239	209	162	188	212	253	1.5%