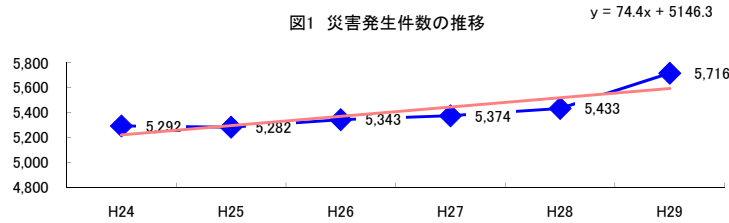


コード: 17,090 その他の事業 小計

図1 災害発生件数の推移



【基本指標】	
初年度理論値	5,221
最終年度理論値	5,593
年平均増減率	+1.4%
(初年度理論値シェア)	(88.7%)
(最終年度理論値シェア)	(93.5%)
(シェア増減)	(+4.7%)

図2 事業場規模別発生状況の推移

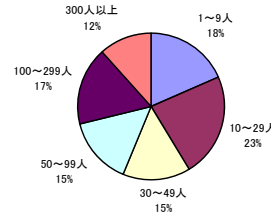
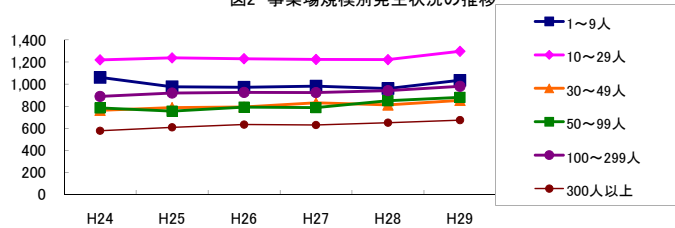


図3 年齢別発生状況の推移

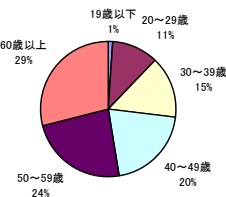
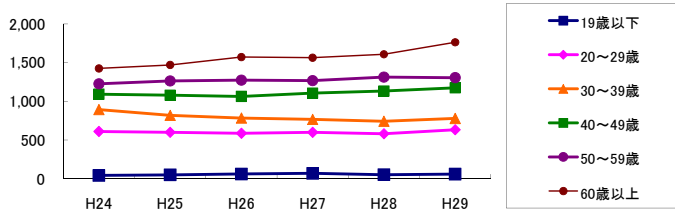


図4 事故の型別発生状況の推移

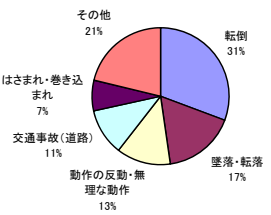
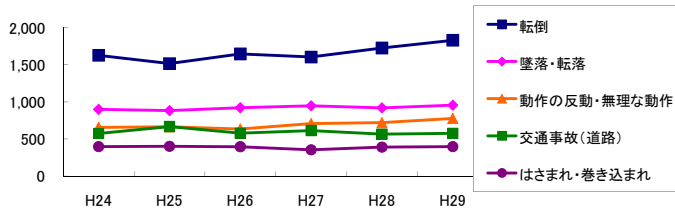
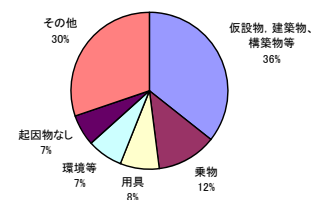
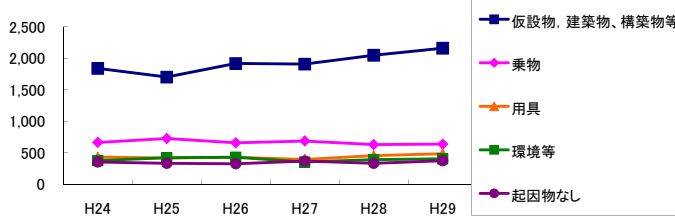


図5 起因物別発生状況の推移



事業場規模別	H24	H25	H26	H27	H28	H29	(年平均増減率)
1~9人	1,060	975	971	981	960	1,034	-0.5%
10~29人	1,219	1,237	1,229	1,223	1,221	1,296	0.8%
30~49人	763	787	793	830	811	852	2.1%
50~99人	784	755	791	787	850	880	2.9%
100~299人	888	919	925	923	940	980	1.7%
300人以上	578	609	634	630	651	674	2.9%
合計	5,292	5,282	5,343	5,374	5,433	5,716	1.4%

被災者年齢別	H24	H25	H26	H27	H28	H29	(年平均増減率)
19歳以下	43	51	62	70	53	60	5.7%
20~29歳	611	599	587	599	581	633	0.3%
30~39歳	893	819	784	767	743	779	-2.7%
40~49歳	1,093	1,079	1,064	1,106	1,134	1,175	1.7%
50~59歳	1,227	1,264	1,274	1,268	1,314	1,306	1.2%
60歳以上	1,425	1,470	1,572	1,564	1,608	1,763	4.2%
合計	5,292	5,282	5,343	5,374	5,433	5,716	1.4%

事故の型別	H24	H25	H26	H27	H28	H29	(年平均増減率)
墜落・転落	900	882	921	947	919	957	1.4%
転倒	1,628	1,517	1,647	1,605	1,727	1,831	3.0%
激突	264	249	271	254	267	318	3.5%
飛来・落下	192	211	188	170	193	190	-1.2%
崩壊・倒壊	73	73	81	58	73	69	-1.7%
激突され	197	186	223	224	177	185	-1.2%
はさまれ・巻き込まれ	397	402	396	354	390	397	-0.6%
切れ・こすれ	176	147	169	181	150	152	-1.7%
踏み抜き	3	10	12	10	9	6	3.8%
おぼれ	3	6	6	3	7	4	3.2%
高温・低温の物との接触	69	110	78	96	80	91	1.3%
有害物等との接触	12	14	8	14	12	19	9.4%
感電	6	9	4	3	4	6	-7.1%
爆発	6	7	1	5	3	2	-13.3%
破裂	-	3	-	2	1	2	-
火災	2	-	1	2	-	1	-8.9%
交通事故(道路)	574	668	579	614	565	577	-1.2%
交通事故(その他)	11	5	5	9	9	6	-3.2%
動作の反動・無理な動作	656	665	634	707	720	776	3.8%
その他	98	87	95	94	107	102	2.5%
分類不能	25	31	24	22	20	25	-3.7%
合計	5,292	5,282	5,343	5,374	5,433	5,716	1.4%

起因物別	H24	H25	H26	H27	H28	H29	(年平均増減率)
原動機	4	1	1	2	2	1	-12.0%
動力伝導機構	18	6	4	11	8	12	-4.4%
木材加工用機械	31	24	28	29	23	31	-0.2%
建設用等機械	71	87	77	89	78	69	-0.9%
金属加工用機械	11	16	11	11	10	13	-1.8%
一般動力機械	106	101	95	95	82	78	-5.3%
車両系木材伐出機械等	-	-	-	-	-	-	-
動力クレーン等	34	48	29	41	43	36	0.5%
動力運搬機	314	343	300	302	284	323	-1.2%
乗物	664	726	658	687	629	637	-1.6%
圧力容器	4	6	1	3	3	3	-8.2%
化学設備	1	1	-	-	-	1	-
溶接装置	-	-	2	1	4	-	-
炉蓋等	6	-	2	2	-	1	-19.7%
電気設備	14	19	14	16	21	17	4.3%
人力機械工具等	248	235	252	244	249	269	1.7%
用具	432	416	429	394	454	485	2.4%
その他の装置、設備	127	174	162	164	158	150	1.3%
仮設物、建築物、構築物等	1,839	1,701	1,917	1,907	2,047	2,159	4.3%
危険物、有害物等	19	17	14	26	19	22	5.5%
材料	197	178	183	160	169	176	-2.4%
荷	266	252	242	268	260	258	0.1%
環境等	376	421	430	353	391	405	-0.2%
その他の起因物	133	151	140	176	145	178	5.1%
起因物なし	352	332	324	368	333	373	1.3%
分類不能	25	27	28	25	21	19	-5.2%
合計	5,292	5,282	5,343	5,374	5,433	5,716	1.4%