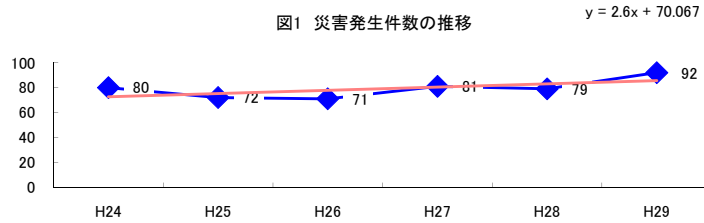


コード: 17,092 情報処理

図1 災害発生件数の推移



【基本指標】	
初年度理論値	73
最終年度理論値	86
年平均増減率	+3.6%
(初年度理論値シェア)	(1.2%)
(最終年度理論値シェア)	(1.4%)
(シェア増減)	(+0.2%)

図2 事業場規模別発生状況の推移

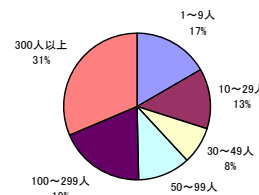
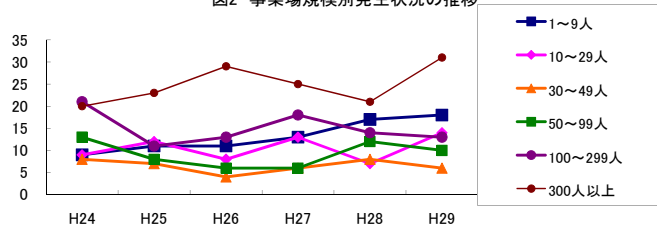


図3 年齢別発生状況の推移

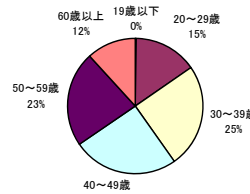
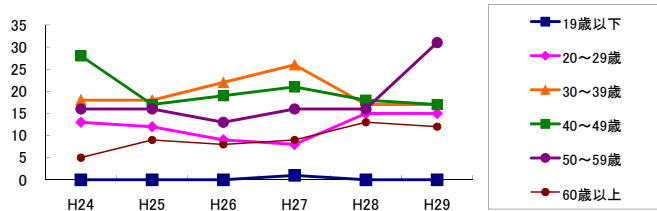


図4 事故の型別発生状況の推移

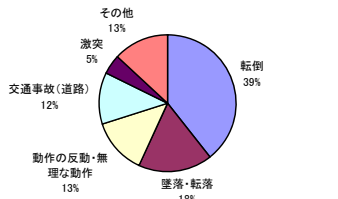
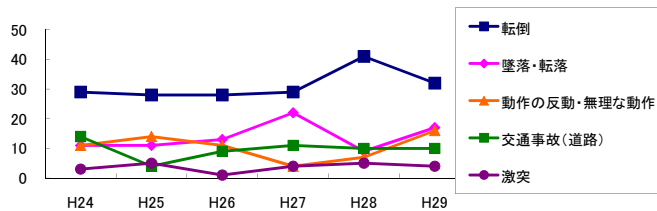
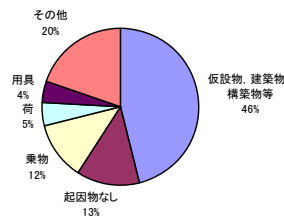
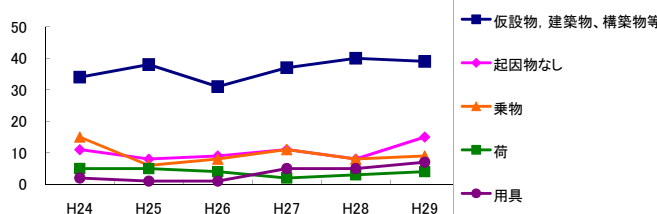


図5 起因物別発生状況の推移



事業場規模別	H24	H25	H26	H27	H28	H29	(年平均増減率)
@ 1~9人	9	11	11	13	17	18	21.8% <<<<<
@ 10~29人	9	12	8	13	7	14	4.5% <<<<<
30~49人	8	7	4	6	8	6	-2.1% <<<<<
50~99人	13	8	6	6	12	10	-0.9% <<<<<
100~299人	21	11	13	18	14	13	-4.4% <<<<<
@ 300人以上	20	23	29	25	21	31	5.9% <<<<<
@ 合計	80	72	71	81	79	92	3.6% <<<<<

被災者年齢別	H24	H25	H26	H27	H28	H29	(年平均増減率)
X 19歳以下	-	-	-	1	-	-	---
@ 20~29歳	13	12	9	8	15	15	4.8% <<<<<
30~39歳	18	18	22	26	17	17	-0.6% <<<<<
40~49歳	28	17	19	21	18	17	-6.1% <<<<<
@ 50~59歳	16	16	13	16	16	31	17.9% <<<<<
@ 60歳以上	5	9	8	9	13	12	23.2% <<<<<
@ 合計	80	72	71	81	79	92	3.6% <<<<<

事故の型別	H24	H25	H26	H27	H28	H29	(年平均増減率)
@ 墜落・転落	11	11	13	22	9	17	8.2% <<<<<
X 転倒	29	28	28	29	41	32	5.8% <<<<<
! 激突	3	5	1	4	5	4	7.4% <<<<<
飛来・落下	1	2	-	2	1	1	-2.3% <<<<<
X 崩壊・倒壊	-	-	-	1	-	1	---
! 激突され・巻き込まれ	6	1	3	1	-	2	-18.1% <<<<<
! はさまれ・巻き込まれ	1	4	1	3	2	5	30.0% <<<<<
X 切れ・こすれ	1	-	1	-	-	-	---
X 踏み抜き	-	-	-	-	-	-	---
X おぼれ	-	-	-	-	-	-	---
X 高温・低温の物との接触	-	1	-	-	1	-	---
X 有害物等との接触	-	-	-	-	-	-	---
X 感電	-	-	-	-	-	-	---
X 爆発	-	-	-	-	-	-	---
X 破裂	-	-	-	-	-	-	---
X 火災	-	-	-	-	-	-	---
X 交通事故(道路)	14	4	9	11	10	10	0.0% <<<<<
X 交通事故(その他)	1	-	1	-	-	-	---
X 動作の反動・無理な動作	11	14	11	4	7	16	-0.8% <<<<<
! その他	2	2	2	4	3	4	24.3% <<<<<
X 分類不能	-	-	1	-	-	-	---
@ 合計	80	72	71	81	79	92	3.6% <<<<<

起因物別	H24	H25	H26	H27	H28	H29	(年平均増減率)
X 原動機	-	-	-	-	-	-	---
X 動力伝導機構	-	-	-	-	-	-	---
X 木材加工用機械	-	-	-	-	-	-	---
X 建設用等機械	-	-	-	-	-	-	---
X 金属加工用機械	-	-	-	-	-	-	---
X 一般動力機械	-	1	1	-	-	-	---
X 車両系木材伐出機械等	-	-	-	-	-	-	---
! 動力クレーン等	-	1	-	-	-	1	---
! 動力運搬機	1	2	-	3	3	1	13.8% <<<<<
X 乗物	15	6	8	11	8	9	-5.5% <<<<<
X 圧力容器	-	-	-	-	-	-	---
X 化学設備	-	-	-	-	-	-	---
X 溶接装置	-	-	-	-	-	-	---
X 炉蓋等	-	-	-	-	-	-	---
! 電気設備	-	-	-	-	-	-	---
X 人力機械工具等	2	-	6	2	-	5	18.3% <<<<<
! 用具	2	1	1	5	5	7	---
@ その他の装置、設備	4	4	2	3	2	2	-11.0% <<<<<
X 仮設物、建築物、構築物等	34	38	31	37	40	39	3.1% <<<<<
! 危険物、有害物等	-	-	-	-	-	-	---
! 材料	1	1	2	1	1	1	-2.3% <<<<<
! 荷	5	5	4	2	3	4	-7.8% <<<<<
! 環境等	3	2	3	5	4	2	2.9% <<<<<
@ その他の起因物	2	2	4	1	5	6	50.3% <<<<<
X 起因物なし	11	8	9	11	8	15	7.2% <<<<<
X 分類不能	-	1	-	-	-	-	---
@ 合計	80	72	71	81	79	92	3.6% <<<<<