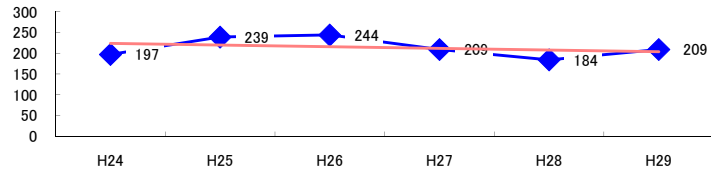


コード: 2,000 鉱業 計

図1 災害発生件数の推移



【基本指標】	
初年度理論値	224
最終年度理論値	204
年平均増減率	-1.8%
(初年度理論値シェア)	(3.8%)
(最終年度理論値シェア)	(3.4%)
(シェア増減)	(-0.4%)

図2 事業場規模別発生状況の推移

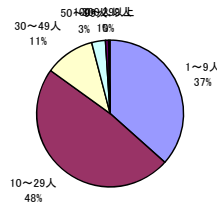
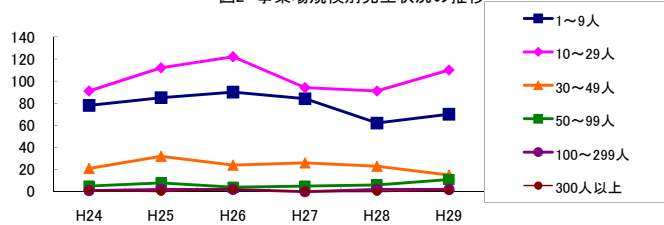


図3 年齢別発生状況の推移

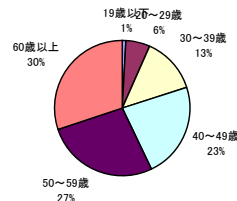
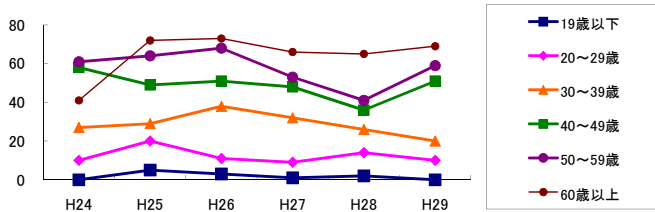


図4 事故の型別発生状況の推移

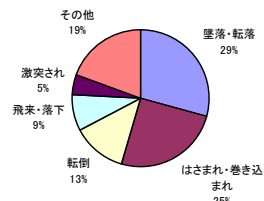
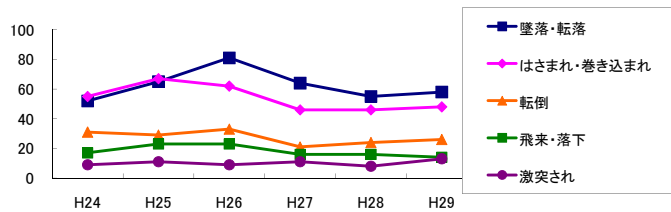
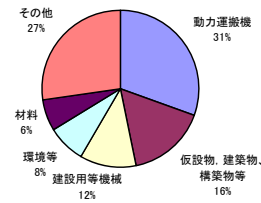
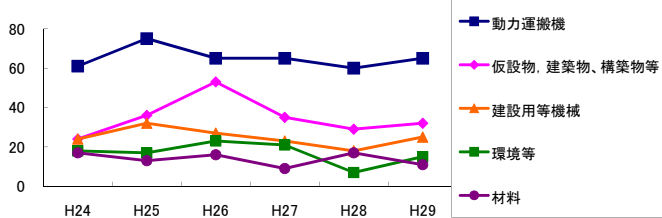


図5 起因物別発生状況の推移



事業場規模別	H24	H25	H26	H27	H28	H29	(年平均増減率)
1~9人	78	85	90	84	62	70	-3.8%
10~29人	91	112	122	94	91	110	0.1%
30~49人	21	32	24	26	23	15	-5.7%
50~99人	5	8	4	5	6	11	15.2%
100~299人	1	2	2	-	2	2	6.7%
300人以上	1	-	2	-	-	1	-
合計	197	239	244	209	184	209	-1.8%

被災者年齢別	H24	H25	H26	H27	H28	H29	(年平均増減率)
19歳以下	-	5	3	1	2	-	-12.0%
20~29歳	10	20	11	9	14	10	-4.2%
30~39歳	27	29	38	32	26	20	-4.4%
40~49歳	58	49	51	48	36	51	-4.0%
50~59歳	61	64	68	53	41	59	-4.2%
60歳以上	41	72	73	66	65	69	5.7%
合計	197	239	244	209	184	209	-1.8%

事故の型別	H24	H25	H26	H27	H28	H29	(年平均増減率)
墜落・転落	52	65	81	64	55	58	-0.8%
転倒	31	29	33	21	24	26	-4.8%
激突	6	14	8	12	10	8	0.6%
飛来・落下	17	23	23	16	16	14	-5.8%
崩壊・倒壊	7	2	5	7	3	8	6.2%
激突され	9	11	9	11	8	13	4.0%
はさまれ・巻き込まれ	55	67	62	46	46	48	-5.2%
切れ・こすれ	5	4	5	3	3	8	7.2%
踏み抜き	-	-	1	-	-	1	-
おぼれ	-	1	1	-	1	-	-
高温・低温の物との接触	-	2	-	2	3	4	-
有害物等との接触	-	-	2	-	-	2	-
感電	-	-	-	-	-	-	-
爆発	2	-	-	-	-	1	-
破裂	-	2	-	-	-	-	-
火災	-	-	1	1	-	-	-
交通事故(道路)	2	6	2	7	6	7	30.0%
交通事故(その他)	1	1	1	2	-	-	-15.0%
動作の反動・無理な動作	10	11	9	13	8	9	-2.7%
その他	-	1	-	4	1	2	-
分類不能	-	-	1	-	-	-	-
合計	197	239	244	209	184	209	-1.8%

起因物別	H24	H25	H26	H27	H28	H29	(年平均増減率)
原動機	2	-	-	-	-	-	-27.3%
動力伝導機構	3	6	5	7	7	4	6.2%
木材加工用機械	1	-	3	1	1	-	-8.9%
建設用等機械	24	32	27	23	18	25	-4.2%
金属加工用機械	2	5	2	1	1	1	-15.7%
一般動力機械	10	16	10	10	10	17	4.4%
車両系木材伐出機械等	-	-	-	-	-	1	-
動力クレーン等	3	2	8	5	5	5	13.0%
動力運搬機	61	75	65	65	60	65	-1.1%
棄物	3	2	3	4	4	3	7.5%
圧力容器	-	-	-	1	-	-	-
化学設備	-	-	-	-	-	-	-
溶接装置	-	1	1	-	-	-	-
炉蓋等	-	-	-	1	-	-	-
電気設備	2	-	1	-	-	1	-15.7%
人力機械工具等	3	7	8	6	6	5	2.6%
用具	9	11	7	8	8	12	2.3%
その他の装置、設備	3	10	4	3	3	2	-12.7%
仮設物、建築物、構築物等	24	36	53	35	29	32	0.1%
危険物、有害物等	3	-	1	-	3	4	-
材料	17	13	16	9	17	11	-4.6%
荷	-	2	1	2	-	2	-
環境等	18	17	23	21	7	15	-6.7%
その他の起因物	1	1	-	2	-	1	-
起因物なし	8	3	5	5	5	3	-8.8%
分類不能	-	-	1	-	-	-	-
合計	197	239	244	209	184	209	-1.8%